

# aiwa



## XR-M55

## XR-M56

## XR-M57

COMPACT DISC STEREO SYSTEM

- BASIC TAPE MECHANISM: 2ZM-1 YR9NC
- BASIC CD MECHANISM: 3ZG-3 E3NC

- TYPE: HR,K<M55>  
EZ<M56/M57>

SIMPLE MANUAL

- Replace this Service Manual with "Revision Publishing" when it is issued.

S/M Code No. 09-994-408-2T2

Download from [www.Schematics.com](http://www.Schematics.com). All Manuals Search and Download.

MANUAL  
SERVICE

# ELECTRICAL MAIN PARTS LIST - 1/8

NOTE: The characters in the suffix column indicate the part usage.

55HR .....XX.....A.....  
 55K .....XX.....B.....  
 56EZ .....XX.....C.....  
 57EZ .....XX.....D.....

REF.NO	PARTS NO.	KANRI NO.	DESCRIPTION	SUFFIX
C	301	87-010-178-080	0E CHIP CAP 1000P	ABCD.....
C	302	87-010-197-080	0E CAP, CHIP 0.01 DM	ABCD.....
C	309	87-010-198-080	0E CAP, CHIP 0.022	ABCD.....
C	308	87-010-404-040	0E CAP,E 4.7-50 SME	ABCD.....
C	307	87-010-404-040	0E CAP,E 4.7-50 SME	ABCD.....
C	304	87-010-405-040	0E CAP,E 10-50	ABCD.....
C	305	87-A10-078-040	CAP,E 47-35 REA	ABCD.....
C	316	87-010-197-080	0E CAP, CHIP 0.01 DM	ABCD.....
C	317	87-010-198-080	0E CAP, CHIP 0.022	ABCD.....
C	315	87-010-198-080	0E CAP, CHIP 0.022	ABCD.....
C	314	87-010-248-040	0E CAP,E 220-10 SME	ABCD.....
C	313	87-010-263-040	0E CAP,E 100-10	ABCD.....
C	319	87-010-320-080	0E CHIP CAP 68P	ABCD.....
C	318	87-010-320-080	0E CHIP CAP 68P	ABCD.....
C	326	87-010-176-080	0E C-CAP,S 680P-50 SL	ABCD.....
C	329	87-010-198-080	0E CAP, CHIP 0.022	ABCD.....
C	325	87-010-320-080	0E CHIP CAP 68P	ABCD.....
C	327	87-010-320-080	0E CHIP CAP 68P	ABCD.....
C	323	87-010-320-080	0E CHIP CAP 68P	ABCD.....
C	328	87-010-320-080	0E CHIP CAP 68P	ABCD.....
C	322	87-010-320-080	0E CHIP CAP 68P	ABCD.....
C	324	87-010-320-080	0E CHIP CAP 68P	ABCD.....
C	321	87-010-320-080	0E CHIP CAP 68P	ABCD.....
C	320	87-010-320-080	0E CHIP CAP 68P	ABCD.....
C	338	87-010-197-080	0E CAP, CHIP 0.01 DM	ABCD.....
C	331	87-010-312-080	0E C-CAP,S 15P-50 CH	ABCD.....
C	335	87-010-316-080	0E C-CAP,S 33P-50 CH	ABCD.....
C	330	87-010-318-080	0E C-CAP,S 47P-50 CH	ABCD.....
C	333	87-010-401-040	0E CAP,E 1-50 SME	ABCD.....
C	339	87-015-819-080	0E CAPACITOR,0.01	ABCD.....
CN	303	87-099-203-010	0E CONN,10P 6216 H	ABCD.....
CN	301	87-099-720-010	1B CONN,30P TYK-B(P)	ABCD.....
CN	302	87-CL4-704-010	1B CONN ASSY 9P DECK	ABCD.....
D	308	87-020-465-080	0E DIODE,1SS133 (110MA)	..CD.....
D	309	87-020-465-080	0E DIODE,1SS133 (110MA)	..CD.....
D	301	87-020-465-080	0E DIODE,1SS133 (110MA)	ABCD.....
D	307	87-020-465-080	0E DIODE,1SS133 (110MA)	.....
D	316	87-017-931-080	0E ZENER,MTZJ5.6B	ABCD.....
D	312	87-020-465-080	0E DIODE,1SS133 (110MA)	ABCD.....
D	310	87-020-465-080	0E DIODE,1SS133 (110MA)	ABCD.....
D	317	87-020-465-080	0E DIODE,1SS133 (110MA)	ABCD.....
D	313	87-020-465-080	0E DIODE,1SS133 (110MA)	ABCD.....
D	318	87-020-465-080	0E DIODE,1SS133 (110MA)	ABCD.....
D	315	87-020-465-080	0E DIODE,1SS133 (110MA)	ABCD.....
D	314	87-020-465-080	0E DIODE,1SS133 (110MA)	ABCD.....
D	311	87-020-465-080	0E DIODE,1SS133 (110MA)	ABCD.....
D	319	87-020-465-080	0E DIODE,1SS133 (110MA)	ABCD.....
D	323	87-020-465-080	0E DIODE,1SS133 (110MA)	ABCD.....
D	325	87-020-465-080	0E DIODE,1SS133 (110MA)	ABCD.....
D	326	87-020-465-080	0E DIODE,1SS133 (110MA)	ABCD.....
D	320	87-020-465-080	0E DIODE,1SS133 (110MA)	ABCD.....
D	322	87-020-465-080	0E DIODE,1SS133 (110MA)	ABCD.....
D	324	87-020-465-080	0E DIODE,1SS133 (110MA)	..CD.....
D	327	87-020-465-080	0E DIODE,1SS133 (110MA)	ABCD.....
FL	301	8Z-CL6-682-010	2M FL,11BT-171GK	ABCD.....
GFL	1	82-NF7-210-110	0E GUIDE,FL (*)	ABCD.....
IC	303	87-A20-914-010	1B IC,SPS-442-1-F	ABCD.....
IC	301	8Z-CL7-683-010	1H C-IC,M38B557MC	ABCD.....
LED	301	87-A40-229-040	0E LED,SLR-342VR TB7 RED	ABCD.....
LED	302	87-A40-619-040	0E LED,SLR-56PT-T31-W GRN	ABCD.....
LED	305	87-A40-619-040	0E LED,SLR-56PT-T31-W GRN	ABCD.....
LED	304	87-A40-619-040	0E LED,SLR-56PT-T31-W GRN	ABCD.....
LED	303	87-A40-619-040	0E LED,SLR-56PT-T31-W GRN	ABCD.....
LED	306	87-A40-619-040	0E LED,SLR-56PT-T31-W GRN	ABCD.....
Q	301	87-026-245-080	0E TR,DTC114ES	ABCD.....
Q	309	89-111-624-080	0E TR,2SA1162Y	ABCD.....
Q	302	89-112-965-080	0E TR,2SA1296 (0.75W)	ABCD.....
Q	303	89-112-965-080	0E TR,2SA1296 (0.75W)	ABCD.....
Q	307	89-327-125-080	0E CHIP TR,2SC2712GR	ABCD.....
Q	304	89-327-125-080	0E CHIP TR,2SC2712GR	ABCD.....
Q	305	89-327-125-080	0E CHIP TR,2SC2712GR	ABCD.....
Q	308	89-327-125-080	0E CHIP TR,2SC2712GR	ABCD.....
Q	306	89-327-125-080	0E CHIP TR,2SC2712GR	ABCD.....
Q	313	87-026-235-080	0E CHIP-TR,DTC114EK	ABCD.....
Q	310	87-A30-090-080	0E FET,2SK2541	ABCD.....
Q	311	89-327-125-080	0E CHIP TR,2SC2712GR	ABCD.....
Q	312	89-327-125-080	0E CHIP TR,2SC2712GR	ABCD.....
R	399	87-010-320-080	0E CHIP CAP 68P	ABCD.....
R	395	87-010-320-080	0E CHIP CAP 68P	ABCD.....
R	397	87-010-320-080	0E CHIP CAP 68P	ABCD.....
R	398	87-010-320-080	0E CHIP CAP 68P	ABCD.....
R	396	87-010-320-080	0E CHIP CAP 68P	ABCD.....
R	400	87-010-320-080	0E CHIP CAP 68P	ABCD.....

# ELECTRICAL MAIN PARTS LIST - 2/8

R	401	87-010-320-080	0E	CHIP CAP 68P	ABCD.....
RR	402	87-010-320-080	0E	CHIP CAP 68P	ABCD.....
S	303	87-A90-095-080	0E	SW,TACT EVQ11G04M	ABCD.....
S	305	87-A90-095-080	0E	SW,TACT EVQ11G04M	ABCD.....
S	306	87-A90-095-080	0E	SW,TACT EVQ11G04M	ABCD.....
S	301	87-A90-095-080	0E	SW,TACT EVQ11G04M	ABCD.....
S	302	87-A90-095-080	0E	SW,TACT EVQ11G04M	ABCD.....
S	304	87-A90-095-080	0E	SW,TACT EVQ11G04M	ABCD.....
S	308	87-A90-095-080	0E	SW,TACT EVQ11G04M	ABCD.....
S	314	87-A90-095-080	0E	SW,TACT EVQ11G04M	ABCD.....
S	319	87-A90-095-080	0E	SW,TACT EVQ11G04M	ABCD.....
S	311	87-A90-095-080	0E	SW,TACT EVQ11G04M	ABCD.....
S	317	87-A90-095-080	0E	SW,TACT EVQ11G04M	ABCD.....
S	318	87-A90-095-080	0E	SW,TACT EVQ11G04M	ABCD.....
S	310	87-A90-095-080	0E	SW,TACT EVQ11G04M	ABCD.....
S	313	87-A90-095-080	0E	SW,TACT EVQ11G04M	ABCD.....
S	315	87-A90-095-080	0E	SW,TACT EVQ11G04M	ABCD.....
S	312	87-A90-095-080	0E	SW,TACT EVQ11G04M	ABCD.....
S	351	87-A90-386-010	1B	SW,RTRY EC16B24204 E	ABCD.....
S	352	87-A91-383-010	SW,RTRY EC16B24104-W NUT	ABCD.....	
X	301	87-030-375-080	1A	VIB,CF 4.19MG200	ABCD.....
		8Z-CL6-228-010	HLDR,DIODE	ABCD.....	
C	104	87-010-197-080	0E	CAP, CHIP 0.01 DM	ABCD.....
C	108	87-010-381-080	0E	CAP, ELECT 330-16V	ABCD.....
C	107	87-010-384-080	0E	CAP, ELECT 100-25V	ABCD.....
C	102	87-010-398-090	1B	CAP,E 2200-35V	ABCD.....
C	101	87-010-399-090	1B	CAP,E 3300-35 SME	ABCD.....
C	106	87-010-408-080	0E	CAP, ELECT 47-50V	ABCD.....
C	105	87-012-140-080	0E	CAP 470P	ABCD.....
C	114	87-010-374-080	0E	CAP, ELECT 47-10V	ABCD.....
C	113	87-010-403-080	0E	CAP, ELECT 3.3-50V	ABCD.....
C	115	87-A10-712-080	0E	C-CAP,S 0.22-50 Z F	ABCD.....
C	116	87-A10-712-080	0E	C-CAP,S 0.22-50 Z F	ABCD.....
C	133	87-012-368-080	0E	C-CAP,S 0.1-50 F	ABCD.....
C	134	87-012-368-080	0E	C-CAP,S 0.1-50 F	ABCD.....
C	132	87-A10-712-080	0E	C-CAP,S 0.22-50 Z F	ABCD.....
C	131	87-A10-712-080	0E	C-CAP,S 0.22-50 Z F	ABCD.....
C	141	87-A10-011-090	2A	CAP,E 2200-25 SMG	ABCD.....
C	142	87-A10-011-090	2A	CAP,E 2200-25 SMG	ABCD.....
C	152	87-010-178-080	0E	CHIP CAP 1000P	.....
C	151	87-010-178-080	0E	CHIP CAP 1000P	ABCD.....
D	107	87-020-465-080	0E	DIODE,1SS133 (110MA)	ABCD.....
D	104	87-070-022-010	0E	DIODE,IN5402 (RECT)	ABCD.....
D	103	87-070-022-010	0E	DIODE,IN5402 (RECT)	ABCD.....
D	102	87-070-022-010	0E	DIODE,IN5402 (RECT)	ABCD.....
D	101	87-070-022-010	0E	DIODE,IN5402 (RECT)	ABCD.....
D	110	87-A40-345-080	0E	ZENER,MTZJ10C	ABCD.....
D	111	87-A40-455-080	0E	DIODE,RL203 GW	ABCD.....
D	113	87-A40-455-080	0E	DIODE,RL203 GW	ABCD.....
D	112	87-A40-455-090	0E	DIODE,RL203 GW	ABCD.....
D	114	87-A40-455-090	0E	DIODE,RL203 GW	ABCD.....
D	171	87-020-465-080	0E	DIODE,1SS133 (110MA)	ABCD.....
PR	201	87-A90-070-080	1A	PROTECTOR,3.5A 251	.....
PR	202	87-A90-070-080	1A	PROTECTOR,3.5A 251	.....
PR	202	87-A90-473-080	0E	PROTECTOR,3.5A 491SERIES 60V	ABCD.....
PR	201	87-A90-473-080	0E	PROTECTOR,3.5A 491SERIES 60V	ABCD.....
Q	106	87-A30-076-080	0E	C-TR,2SC3052F	ABCD.....
Q	107	87-A30-076-080	0E	C-TR,2SC3052F	ABCD.....
Q	109	87-A30-076-080	0E	C-TR,2SC3052F	ABCD.....
Q	104	87-A30-196-080	0E	TR,2SC4115SRS	ABCD.....
Q	102	89-333-317-080	0E	TR,2SC3331 (0.5W)	ABCD.....
Q	115	87-026-211-080	0E	TR,DTA144EK	ABCD.....
Q	110	87-A30-075-080	0E	C-TR,2SA1235F	ABCD.....
Q	112	87-A30-076-080	0E	C-TR,2SC3052F	ABCD.....
W	101	8Z-CL6-642-010	CONN ASSY,11P ZCL6	ABCD.....	
WH	101	87-A91-179-010	0E	HLDR,WIRE 2.5-11P	ABCD.....
C	303	87-010-177-080	0E	C-CAP,S 820P-50 SL	ABCD.....
C	304	87-010-177-080	0E	C-CAP,S 820P-50 SL	ABCD.....
C	307	87-010-263-080	0E	CAP, ELECT 100-10V	ABCD.....
C	308	87-010-263-080	0E	CAP, ELECT 100-10V	ABCD.....
C	314	87-010-186-080	0E	CAP,CHIP 4700P	ABCD.....
C	313	87-010-186-080	0E	CAP,CHIP 4700P	ABCD.....
C	312	87-010-195-080	0E	C-CAP,S 0.068-25 F	ABCD.....
C	311	87-010-195-080	0E	C-CAP,S 0.068-25 F	ABCD.....
C	315	87-010-374-080	0E	CAP, ELECT 47-10V	ABCD.....
C	318	87-010-546-080	0E	CAP, ELECT 0.33-50V	ABCD.....
C	317	87-010-546-080	0E	CAP, ELECT 0.33-50V	ABCD.....
C	321	87-010-405-080	0E	CAP, ELECT 10-50V	ABCD.....
C	340	87-010-197-080	0E	CAP, CHIP 0.01 DM	.BCD.....
C	349	87-010-322-080	0E	C-CAP,S 100P-50 CH	.BCD.....
C	350	87-010-322-080	0E	C-CAP,S 100P-50 CH	.BCD.....
C	361	87-010-374-080	0E	CAP, ELECT 47-10V	ABCD.....
C	362	87-010-401-080	0E	CAP, ELECT 1-50V	ABCD.....
C	381	87-010-178-080	0E	CHIP CAP 1000P	.BCD.....
C	386	87-010-197-080	0E	CAP, CHIP 0.01 DM	.BCD.....
C	384	87-012-156-080	0E	C-CAP,S 220P-50 CH	ABCD.....
C	393	87-010-178-080	0E	CHIP CAP 1000P	.BCD.....
C	406	87-010-188-080	0E	CAP,CHIP 6800P	ABCD.....
C	405	87-010-188-080	0E	CAP,CHIP 6800P	ABCD.....
C	403	87-010-321-080	0E	CHIP CAPACITOR,82P(J)	ABCD.....
C	404	87-010-321-080	0E	CHIP CAPACITOR,82P(J)	ABCD.....
C	401	87-010-401-080	0E	CAP, ELECT 1-50V	ABCD.....

# ELECTRICAL MAIN PARTS LIST - 3/8

C	402	87-010-401-080	0E	CAP, ELECT 1-50V	ABCD.....
C	407	87-010-426-080	0E	C-CAP,S 0.012-25 B	ABCD.....
C	408	87-010-426-080	0E	C-CAP,S 0.012-25 B	ABCD.....
C	459	87-010-175-080	0E	CAP 560P	ABCD.....
C	458	87-010-178-080	0E	CHIP CAP 1000P	ABCD.....
C	453	87-010-183-080	0E	C-CAP,S 2700P-50 B	ABCD.....
C	454	87-010-183-080	0E	C-CAP,S 2700P-50 B	ABCD.....
C	455	87-010-183-080	0E	C-CAP,S 2700P-50 B	ABCD.....
C	456	87-010-197-080	0E	CAP, CHIP 0.01 DM	ABCD.....
C	451	87-010-198-080	0E	CAP, CHIP 0.022	ABCD.....
C	452	87-010-382-080	0E	CAP, ELECT 22-25V	ABCD.....
C	461	87-012-158-080	0E	C-CAP,S 390P-50 CH	ABCD.....
C	462	87-012-158-080	0E	C-CAP,S 390P-50 CH	ABCD.....
CN	351	87-A60-624-010	0E	CONN,7P V 2MM JMT	ABCD.....
D	311	87-020-465-080	0E	DIODE,1SS133 (110MA)	ABCD.....
IC	301	87-017-889-010	1A	IC,NJM4558LD	ABCD.....
IC	401	87-017-889-010	1A	IC,NJM4558LD	ABCD.....
L	451	87-007-342-010	0E	COIL,OSC 85K BIAS	ABCD.....
O	306	87-026-211-080	0E	TR,DTA144EK	ABCD.....
O	305	87-A30-087-080	0E	C-FET,2SK2158	ABCD.....
O	307	87-A30-087-080	0E	C-FET,2SK2158	ABCD.....
O	308	87-A30-087-080	0E	C-FET,2SK2158	ABCD.....
O	309	87-A30-197-080	0E	TR,KTA1267GR	ABCD.....
O	313	87-026-218-080	0E	TR,DTC144ES (0.2W)	ABCD.....
O	314	87-026-218-080	0E	TR,DTC144ES (0.2W)	ABCD.....
O	310	87-A30-197-080	0E	TR,KTA1267GR	ABCD.....
O	441	87-A30-075-080	0E	C-TR,2SA1235F	ABCD.....
O	442	87-A30-075-080	0E	C-TR,2SA1235F	ABCD.....
O	452	87-026-610-080	0E	TR,KTC3198GR	.BCD.....
O	454	89-333-317-080	0E	TR,2SC3331 (0.5W)	ABCD.....
O	453	89-333-317-080	0E	TR,2SC3331 (0.5W)	ABCD.....
O	451	89-333-317-080	0E	TR,2SC3331 (0.5W)	ABCD.....
O	602	87-010-180-080	0E	C-CER 1500P	ABCD.....
O	601	87-010-180-080	0E	C-CER 1500P	ABCD.....
O	609	87-010-213-080	0E	C-CAP,S 0.015-50 B	ABCD.....
O	615	87-010-154-080	0E	CAP CHIP 10P	ABCD.....
O	610	87-010-213-080	0E	C-CAP,S 0.015-50 B	ABCD.....
O	619	87-010-402-080	0E	CAP, ELECT 2.2-50V	ABCD.....
O	617	87-010-408-080	0E	CAP, ELECT 47-50V	ABCD.....
O	616	87-010-408-080	0E	CAP, ELECT 47-50V	ABCD.....
O	612	87-010-545-080	0E	CAP, ELECT 0.22-50V	ABCD.....
O	611	87-010-545-080	0E	CAP, ELECT 0.22-50V	ABCD.....
O	613	87-010-545-080	0E	CAP, ELECT 0.22-50V	ABCD.....
O	614	87-010-545-080	0E	CAP, ELECT 0.22-50V	ABCD.....
O	620	87-010-402-080	0E	CAP, ELECT 2.2-50V	ABCD.....
O	625	87-010-405-080	0E	CAP, ELECT 10-50V	ABCD.....
O	626	87-010-405-080	0E	CAP, ELECT 10-50V	ABCD.....
O	661	87-010-178-080	0E	CHIP CAP 1000P	.BCD.....
O	690	87-010-263-080	0E	CAP, ELECT 100-10V	ABCD.....
CN	202	87-099-719-010	1B	CONN,30P TYK-B(X)	ABCD.....
CN	671	87-099-210-010	0E	CONN,5P 6216 H	ABCD.....
D	605	87-020-465-080	0E	DIODE,1SS133 (110MA)	ABCD.....
D	604	87-020-465-080	0E	DIODE,1SS133 (110MA)	ABCD.....
D	603	87-020-465-080	0E	DIODE,1SS133 (110MA)	.CD.....
D	601	87-A40-466-080	0E	ZENER,MTZJ2.7A	ABCD.....
D	602	87-A40-466-080	0E	ZENER,MTZJ2.7A	ABCD.....
IC	601	87-A21-111-040	1C	C-IC,M62495FP	ABCD.....
PR	601	87-026-689-080	0E	PROTECTOR,1A 60V 491	ABCD.....
PR	601	87-A91-153-080	0E	FUSE,630MA 125V 251	.....
O	602	87-026-210-080	0E	CHIP-TR,DTC144EK	ABCD.....
O	601	87-026-210-080	0E	CHIP-TR,DTC144EK	ABCD.....
O	603	87-026-210-080	0E	CHIP-TR,DTC144EK	ABCD.....
O	607	87-A30-257-080	0E	C-TR,2SD1306E	ABCD.....
O	608	87-A30-257-080	0E	C-TR,2SD1306E	ABCD.....
O	605	87-A30-257-080	0E	C-TR,2SD1306E	ABCD.....
O	606	87-A30-257-080	0E	C-TR,2SD1306E	ABCD.....
O	609	87-A30-257-080	0E	C-TR,2SD1306E	ABCD.....
O	613	87-026-239-080	0E	TR,DTC114TK (0.2W)	ABCD.....
O	614	87-026-239-080	0E	TR,DTC114TK (0.2W)	ABCD.....
O	615	87-A30-075-080	0E	C-TR,2SA1235F	ABCD.....
O	610	87-A30-257-080	0E	C-TR,2SD1306E	ABCD.....
O	612	87-A30-257-080	0E	C-TR,2SD1306E	ABCD.....
O	611	87-A30-257-080	0E	C-TR,2SD1306E	ABCD.....
JW	632	87-A90-896-080	0E	F-BEAD, 035600STY7	.BCD.....
O	812	87-012-286-080	0E	CAP, U 0.01-25	ABCD.....
O	814	87-012-286-080	0E	CAP, U 0.01-25	.BCD.....
O	828	87-010-196-080	0E	CHIP CAPACITOR,0.1-25	ABCD.....
O	829	87-010-196-080	0E	CHIP CAPACITOR,0.1-25	ABCD.....
O	820	87-010-260-080	0E	CAP, ELECT 47-25V	ABCD.....
O	822	87-012-286-080	0E	CAP, U 0.01-25	ABCD.....
O	823	87-012-286-080	0E	CAP, U 0.01-25	ABCD.....
O	821	87-012-286-080	0E	CAP, U 0.01-25	ABCD.....
O	909	87-012-286-080	0E	CAP, U 0.01-25	.BCD.....
O	910	87-012-286-080	0E	CAP, U 0.01-25	.BCD.....
O	942	87-012-172-080	0E	CAPACITOR CHIP U 10P CH	.BCD.....
O	940	87-012-286-080	0E	CAP, U 0.01-25	.BCD.....
O	947	87-012-286-080	0E	CAP, U 0.01-25	.BCD.....
O	949	87-A10-039-080	0E	C-CAP,U 470P-50 J CH	.BCD.....
O	958	87-010-197-080	0E	CAP, CHIP 0.01 DM	.BCD.....
O	959	87-010-831-080	0E	C-CAP,U 0.1-16F	ABCD.....
O	952	87-012-286-080	0E	CAP, U 0.01-25	.BCD.....
O	963	87-010-196-080	0E	CHIP CAPACITOR,0.1-25	A.....

# ELECTRICAL MAIN PARTS LIST - 4/8

C	960	87-010-196-080	0E	CHIP CAPACITOR,0.1-25	ABCD.....
C	962	87-010-401-080	0E	CAP, ELECT 1-50V	.BCD.....
C	961	87-012-170-080	0E	C-CAP,U 8P-50 CH	A.....
CF	802	82-785-747-010	1A	CF MS2 GHY R	.BCD.....
CF	802	87-008-261-010	1A	FILTER, SFE10.7MA5-A	A.....
CF	801	87-008-261-010	1A	FILTER, SFE10.7MA5-A	A.....
CF	801	87-008-423-010	1A	CERAMIC FILTER, SFE10.7	.BCD.....
D	944	87-020-465-080	0E	DIODE,1SS133 (110MA)	.BCD.....
D	942	87-A40-270-080	0E	C-DIODE,MC2838	.BCD.....
FFE	801	A8-6ZA-19C-170	2A	6ZA-1 YFEENC	.BCD.....
FFE	801	A8-6ZA-19D-070	1H	6ZA-1 YFEJNC	.....
FFE	801	A8-8ZA-193-070	1E	8ZA-1 YFEUNC	A.....
J	801	87-A60-202-010	1A	TERMINAL,ANT 4P MSP-154V-02	A.....
J	801	87-A60-880-010	1A	TERMINAL,ANT-PAL 2P MSP-313V-0	.BCD.....
L	832	87-005-847-080	0E	COIL,2.2UH(CECS)	.BCD.....
L	942	87-A50-019-010	0E	COIL,OSC LW(COI)	.BCD.....
L	941	87-A50-020-010	0E	COIL,ANT LW(COI)	.BCD.....
L	981	87-NF4-650-010	1D	COIL,AM PACK 4N(TOK)	A.....
L	981	87-NF4-651-110	1C	COIL,AM PACK2N(TOM)	.BCD.....
Q	806	87-A30-072-080	0E	C-TR,RT1P 144C	ABCD.....
Q	805	89-327-143-080	0E	TR,2SC2714 (0.1W)	ABCD.....
Q	948	87-A30-257-080	0E	C-TR,2SD1306E	.BCD.....
Q	947	89-505-434-540	0E	C-FET,2SK543(4/5)	.BCD.....
Q	951	87-A30-074-080	0E	C-TR,RT1P 141C	.BCD.....
Q	952	87-A30-257-080	0E	C-TR,2SD1306E	.BCD.....
TC	942	87-011-164-010	0E	CAPACITOR,TRIMMER 30P	.BCD.....
C	731	87-012-286-080	0E	CAP, U 0.01-25	ABCD.....
C	758	87-012-167-080	0E	C-CAP,U 5P-50 CH	ABCD.....
C	757	87-012-188-080	0E	C-CAP,U 47P-50 CH	ABCD.....
C	753	87-012-195-080	0E	C-CAP,U 100P-50CH	.BCD.....
C	752	87-012-282-080	0E	CAP, U 4700P-50	.BCD.....
C	755	87-012-286-080	0E	CAP, U 0.01-25	.BCD.....
C	756	87-012-286-080	0E	CAP, U 0.01-25	ABCD.....
C	761	87-010-196-080	0E	CHIP CAPACITOR,0.1-25	.BCD.....
C	766	87-010-197-080	0E	CAP, CHIP 0.01 DM	.BCD.....
C	769	87-010-260-080	0E	CAP, ELECT 47-25V	ABCD.....
C	763	87-010-829-080	0E	CAP, U 0.047-16	ABCD.....
C	768	87-012-286-080	0E	CAP, U 0.01-25	ABCD.....
C	762	87-012-286-080	0E	CAP, U 0.01-25	.BCD.....
C	765	87-012-286-080	0E	CAP, U 0.01-25	ABCD.....
C	764	87-012-337-080	0E	C-CAP,U 56P-50 CH	A.....
C	773	87-010-196-080	0E	CHIP CAPACITOR,0.1-25	ABCD.....
C	774	87-010-263-080	0E	CAP, ELECT 100-10V	ABCD.....
C	771	87-010-383-080	0E	CAP, ELECT 33-25V	ABCD.....
C	770	87-010-829-080	0E	CAP, U 0.047-16	ABCD.....
C	772	87-010-829-080	0E	CAP, U 0.047-16	ABCD.....
C	776	87-012-286-080	0E	CAP, U 0.01-25	ABCD.....
C	775	87-015-688-080	0E	CAP,E 4.7-35 7L	ABCD.....
C	777	87-015-694-080	0E	CAP,E 0.47-50 7L	ABCD.....
C	778	87-015-695-080	0E	CAP,E 1-50 7L	ABCD.....
C	779	87-015-695-080	0E	CAP,E 1-50 7L	ABCD.....
C	780	87-010-196-080	0E	CHIP CAPACITOR,0.1-25	ABCD.....
C	787	87-010-213-080	0E	C-CAP,S 0.015-50 B	.BCD.....
C	788	87-010-213-080	0E	C-CAP,S 0.015-50 B	.BCD.....
C	785	87-010-401-080	0E	CAP, ELECT 1-50V	A.....
C	786	87-010-401-080	0E	CAP, ELECT 1-50V	A.....
C	781	87-010-405-080	0E	CAP, ELECT 10-50V	ABCD.....
C	786	87-010-405-080	0E	CAP, ELECT 10-50V	.BCD.....
C	782	87-010-405-080	0E	CAP, ELECT 10-50V	ABCD.....
C	785	87-010-405-080	0E	CAP, ELECT 10-50V	.BCD.....
C	789	87-012-275-080	0E	C-CAP,U 1200P-50 B	ABCD.....
C	784	87-012-286-080	0E	CAP, U 0.01-25	ABCD.....
C	783	87-012-286-080	0E	CAP, U 0.01-25	ABCD.....
C	796	87-010-403-080	0E	CAP, ELECT 3.3-50V	ABCD.....
C	791	87-010-405-080	0E	CAP, ELECT 10-50V	ABCD.....
C	794	87-010-406-080	0E	CAP, ELECT 22-50	ABCD.....
C	795	87-010-596-080	0E	CAP, S 0.047-16	ABCD.....
C	799	87-010-829-080	0E	CAP, U 0.047-16	ABCD.....
C	793	87-012-273-080	0E	C-CAP,U 820P-50 B	A.....
C	790	87-012-275-080	0E	C-CAP,U 1200P-50 B	ABCD.....
C	798	87-012-276-080	0E	CAP, CHIP SS 1500 PBK	ABCD.....
C	797	87-012-276-080	0E	CAP, CHIP SS 1500 PBK	ABCD.....
C	798	87-012-278-080	0E	C-CAP,U 2200P-50 B	.....
C	797	87-012-278-080	0E	C-CAP,U 2200P-50 B	.....
C	793	87-A10-915-080	0E	C-CAP,U 1000P-25 J CH	.BCD.....
D	771	87-020-465-080	0E	DIODE,1SS133 (110MA)	.BCD.....
D	773	87-020-465-080	0E	DIODE,1SS133 (110MA)	ABCD.....
IC	771	87-A20-913-010	1D	IC,LA1837NL	ABCD.....
L	771	87-A50-266-010	1A	COIL,FM DET-2N(TOK)	ABCD.....
L	772	88-CL4-692-010	1A	FLTR,APCFMP-450 (TOK)	.....
L	772	88-CL4-693-010	1A	FLTR,PCFAYH-450 (TOK)	ABCD.....
L	781	87-005-847-080	0E	COIL,2.2UH(CECS)	.BCD.....
C	701	87-010-381-080	0E	CAP, ELECT 330-16V	ABCD.....
C	702	87-010-404-080	0E	CAP, ELECT 4.7-50V	ABCD.....
C	709	87-012-195-080	0E	C-CAP,U 100P-50CH	ABCD.....
C	703	87-012-286-080	0E	CAP, U 0.01-25	ABCD.....
C	704	87-012-286-080	0E	CAP, U 0.01-25	ABCD.....
C	712	87-010-196-080	0E	CHIP CAPACITOR,0.1-25	A.....
C	711	87-010-263-080	0E	CAP, ELECT 100-10V	ABCD.....
C	712	87-010-831-080	0E	C-CAP,U,0.1-16F	.BCD.....
C	715	87-012-195-080	0E	C-CAP,U 100P-50CH	.BCD.....
C	719	87-012-286-080	0E	CAP, U 0.01-25	ABCD.....

# ELECTRICAL MAIN PARTS LIST - 5/8

C	713	87-012-286-080	0E	CAP, U 0.01-25	.BCD.....
C	717	87-012-286-080	0E	CAP, U 0.01-25	ABCD.....
C	714	87-012-286-080	0E	CAP, U 0.01-25	ABCD.....
C	727	87-010-196-080	0E	CHIP CAPACITOR,0.1-25	ABCD.....
C	728	87-010-248-080	0E	CAP, ELECT 220-10V	ABCD.....
C	721	87-012-176-080	0E	CAP 15P	ABCD.....
C	722	87-012-176-080	0E	CAP 15P	ABCD.....
C	720	87-012-195-080	0E	C-CAP,U 100P-50CH	ABCD.....
C	723	87-012-274-080	0E	CHIP CAP,U 1000P-50B	ABCD.....
C	725	87-012-274-080	0E	CHIP CAP,U 1000P-50B	A.....
C	729	87-012-274-080	0E	CHIP CAP,U 1000P-50B	ABCD.....
C	725	87-018-131-080	0E	CAP, CER 1000P-50V	.BCD.....
D	722	87-020-465-080	0E	DIODE,1SS133 (110MA)	.BCD.....
D	724	87-020-465-080	0E	DIODE,1SS133 (110MA)	ABCD.....
D	721	87-A40-234-080	0E	ZENER,MTZJ5.6A	ABCD.....
IC	721	87-070-127-110	1C	IC,LC72131 D	ABCD.....
Q	711	87-A30-196-080	0E	TR,2SC4115SRS	ABCD.....
X	721	87-A70-061-010	1A	VIB,XTAL 4.500MHZ CSA-309	ABCD.....
C	872	87-010-400-080	0E	CAP, ELECT 0.47-50V	.....
C	873	87-010-404-080	0E	CAP, ELECT 4.7-50V	.....
C	878	87-012-278-080	0E	C-CAP,U 2200P-50 B	.....
C	877	87-012-278-080	0E	C-CAP,U 2200P-50 B	.....
C	889	87-010-248-080	0E	CAP, ELECT 220-10V	.....
C	884	87-010-260-080	0E	CAP, ELECT 47-25V	.....
C	883	87-010-404-080	0E	CAP, ELECT 4.7-50V	.....
C	885	87-010-545-080	0E	CAP, ELECT 0.22-50V	.....
C	886	87-010-545-080	0E	CAP, ELECT 0.22-50V	.....
C	888	87-010-787-080	0E	CAP, U 0.022-25	.....
C	881	87-012-141-080	0E	CHIP-CAPACITOR,0.22-16F	.....
C	882	87-012-172-080	0E	CAPACITOR CHIP U 10P CH	.....
C	887	87-012-286-080	0E	CAP, U 0.01-25	.....
D	886	87-020-465-080	0E	DIODE,1SS133 (110MA)	.....
IC	871	87-070-060-040	1F	IC,TA2040AF	.....
Q	873	87-026-226-080	0E	CHIP-TR,DTA143EK	.....
X	891	87-030-394-010	1B	VIB,CER CSA3.6MGF228	.....
C	859	87-012-286-080	0E	CAP, U 0.01-25	..CD.....
C	865	87-010-196-080	0E	CHIP CAPACITOR,0.1-25	..CD.....
C	864	87-010-405-080	0E	CAP, ELECT 10-50V	..CD.....
C	866	87-010-405-080	0E	CAP, ELECT 10-50V	..CD.....
C	869	87-012-180-080	0E	C-CAP,U 22P-50 CH	..CD.....
C	868	87-012-184-080	0E	C-CAP,U 33P-50 CH	..CD.....
C	861	87-012-199-080	0E	CAP 220P	..CD.....
C	862	87-012-199-080	0E	CAP 220P	..CD.....
C	863	87-012-270-080	0E	CAP, U 470P-50	..CD.....
C	867	87-012-286-080	0E	CAP, U 0.01-25	..CD.....
IC	851	87-A20-440-040	1H	C-IC,BU1920FS	..CD.....
L	851	87-005-847-080	0E	COIL,2.2UH(CECS)	..CD.....
Q	853	87-A30-076-080	0E	C-TR,2SC3052F	..CD.....
X	851	87-A70-091-010	1B	VIB,XTAL 4.332MHZ CSA-309	..CD.....
C	204	87-010-187-080	0E	CAP CHIP S5600P	ABCD.....
C	203	87-010-187-080	0E	CAP CHIP S5600P	ABCD.....
C	209	87-010-546-080	0E	CAP, ELECT 0.33-50V	ABCD.....
C	219	87-010-196-080	0E	CHIP CAPACITOR,0.1-25	ABCD.....
C	214	87-010-260-080	0E	CAP, ELECT 47-25V	ABCD.....
C	213	87-010-260-080	0E	CAP, ELECT 47-25V	ABCD.....
C	212	87-010-403-080	0E	CAP, ELECT 3.3-50V	ABCD.....
C	211	87-010-403-080	0E	CAP, ELECT 3.3-50V	ABCD.....
C	210	87-010-546-080	0E	CAP, ELECT 0.33-50V	ABCD.....
C	218	87-010-993-080	0E	C-CAP,S 0.056-25 B	ABCD.....
C	217	87-010-993-080	0E	C-CAP,S 0.056-25 B	ABCD.....
C	224	87-010-186-080	0E	CAP,CHIP 4700P	ABCD.....
C	223	87-010-186-080	0E	CAP,CHIP 4700P	ABCD.....
C	222	87-010-187-080	0E	CAP CHIP S5600P	.BCD.....
C	221	87-010-187-080	0E	CAP CHIP S5600P	.BCD.....
C	220	87-010-196-080	0E	CHIP CAPACITOR,0.1-25	ABCD.....
C	225	87-010-322-080	0E	C-CAP,S 100P-50 CH	ABCD.....
C	226	87-010-322-080	0E	C-CAP,S 100P-50 CH	ABCD.....
C	229	87-A10-946-080	0E	C-CAP,S 220P-100 J CH	ABCD.....
C	231	87-010-260-080	0E	CAP, ELECT 47-25V	ABCD.....
C	233	87-010-263-080	0E	CAP, ELECT 100-10V	ABCD.....
C	234	87-010-380-080	0E	CAP, ELECT 47-16V	ABCD.....
C	232	87-010-401-080	0E	CAP, ELECT 1-50V	ABCD.....
C	230	87-A10-946-080	0E	C-CAP,S 220P-100 J CH	ABCD.....
C	262	87-010-197-080	0E	CAP, CHIP 0.01 DM	ABCD.....
C	276	87-010-178-080	0E	CHIP CAP 1000P	.BCD.....
C	274	87-010-322-080	0E	C-CAP,S 100P-50 CH	.BCD.....
C	275	87-010-322-080	0E	C-CAP,S 100P-50 CH	.BCD.....
C	288	87-010-196-080	0E	CHIP CAPACITOR,0.1-25	ABCD.....
C	287	87-010-196-080	0E	CHIP CAPACITOR,0.1-25	ABCD.....
C	286	87-010-400-080	0E	CAP, ELECT 0.47-50V	ABCD.....
C	285	87-010-400-080	0E	CAP, ELECT 0.47-50V	ABCD.....
CN	201	87-A60-619-010	0E	CONN,2P V 2MM JMT	ABCD.....
D	202	87-020-465-080	0E	DIODE,1SS133 (110MA)	ABCD.....
D	207	87-020-465-080	0E	DIODE,1SS133 (110MA)	ABCD.....
D	201	87-020-465-080	0E	DIODE,1SS133 (110MA)	ABCD.....
D	208	87-020-465-080	0E	DIODE,1SS133 (110MA)	ABCD.....
D	204	87-020-465-080	0E	DIODE,1SS133 (110MA)	ABCD.....
D	209	87-020-465-080	0E	DIODE,1SS133 (110MA)	ABCD.....
D	206	87-020-465-080	0E	DIODE,1SS133 (110MA)	ABCD.....
D	205	87-020-465-080	0E	DIODE,1SS133 (110MA)	ABCD.....
D	203	87-020-465-080	0E	DIODE,1SS133 (110MA)	ABCD.....
D	210	87-020-465-080	0E	DIODE,1SS133 (110MA)	ABCD.....

# ELECTRICAL MAIN PARTS LIST - 6/8

D	262	87-020-465-080	0E	DIODE,1SS133 (110MA)	ABCD.....
D	261	87-020-465-080	0E	DIODE,1SS133 (110MA)	ABCD.....
J	241	87-A60-217-010	1A	TERMINAL,SPKR 4P	ABCD.....
J	601	87-A60-926-010	1A	JACK,PIN 4P R/W TC58-118	ABCD.....
L	201	87-005-366-010	1A	COIL, 1UH	ABCD.....
L	202	87-005-366-010	1A	COIL, 1UH	ABCD.....
O	201	87-A30-075-080	0E	C-TR,2SA1235F	ABCD.....
O	202	87-A30-075-080	0E	C-TR,2SA1235F	ABCD.....
O	203	87-A30-075-080	0E	C-TR,2SA1235F	ABCD.....
O	204	87-A30-075-080	0E	C-TR,2SA1235F	ABCD.....
O	207	87-A30-076-080	0E	C-TR,2SC3052F	ABCD.....
O	208	87-A30-076-080	0E	C-TR,2SC3052F	ABCD.....
O	205	87-A30-076-080	0E	C-TR,2SC3052F	ABCD.....
O	206	87-A30-076-080	0E	C-TR,2SC3052F	ABCD.....
O	209	89-333-317-080	0E	TR,2SC3331 (0.5W)	ABCD.....
O	215	87-A30-076-080	0E	C-TR,2SC3052F	ABCD.....
O	216	87-A30-076-080	0E	C-TR,2SC3052F	ABCD.....
O	210	89-333-317-080	0E	TR,2SC3331 (0.5W)	ABCD.....
O	220	87-026-219-080	0E	TR,DTA144ES (0.3W)	ABCD.....
O	231	87-026-609-080	0E	TR,KTA1266GR	ABCD.....
O	230	87-A30-076-080	0E	C-TR,2SC3052F	ABCD.....
O	241	87-A30-074-080	0E	C-TR,RT1P 141C	ABCD.....
O	240	87-A30-268-040	0E	C-TR,2SA1514K(S)	ABCD.....
O	260	87-A30-075-080	0E	C-TR,2SA1235F	ABCD.....
O	261	87-A30-257-080	0E	C-TR,2SD1306E	ABCD.....
O	262	87-A30-257-080	0E	C-TR,2SD1306E	ABCD.....
R	223	87-A00-258-080	0E	RES,M/F 0.22-1W J	ABCD.....
R	224	87-A00-258-080	0E	RES,M/F 0.22-1W J	ABCD.....
R	249	87-A00-258-080	0E	RES,M/F 0.22-1W J	ABCD.....
R	250	87-A00-258-080	0E	RES,M/F 0.22-1W J	ABCD.....
TH	202	87-A91-042-080	0E	C-THMS,100K 55001	ABCD.....
TH	201	87-A91-042-080	0E	C-THMS,100K 55001	ABCD.....
C	507	87-010-402-080	0E	CAP, ELECT 2.2-50V	ABCD.....
C	508	87-010-402-080	0E	CAP, ELECT 2.2-50V	ABCD.....
C	505	87-010-403-080	0E	CAP, ELECT 3.3-50V	ABCD.....
C	506	87-010-403-080	0E	CAP, ELECT 3.3-50V	ABCD.....
C	514	87-010-184-080	0E	CHIP CAPACITOR 3300P(K)	ABCD.....
C	513	87-010-184-080	0E	CHIP CAPACITOR 3300P(K)	ABCD.....
C	519	87-010-260-080	0E	CAP, ELECT 47-25V	ABCD.....
C	520	87-010-260-080	0E	CAP, ELECT 47-25V	ABCD.....
C	527	87-012-153-080	0E	C-CAP,S 120P-50 CH	ABCD.....
C	528	87-012-153-080	0E	C-CAP,S 120P-50 CH	ABCD.....
C	522	87-012-156-080	0E	C-CAP,S 220P-50 CH	ABCD.....
C	521	87-012-156-080	0E	C-CAP,S 220P-50 CH	ABCD.....
C	533	87-010-196-080	0E	CHIP CAPACITOR,0.1-25	ABCD.....
C	534	87-010-196-080	0E	CHIP CAPACITOR,0.1-25	ABCD.....
C	532	87-010-993-080	0E	C-CAP,S 0.056-25 B	ABCD.....
C	531	87-010-993-080	0E	C-CAP,S 0.056-25 B	ABCD.....
C	561	87-010-196-080	0E	CHIP CAPACITOR,0.1-25	ABCD.....
C	562	87-010-196-080	0E	CHIP CAPACITOR,0.1-25	ABCD.....
C	584	87-010-184-080	0E	CHIP CAPACITOR 3300P(K)	ABCD.....
C	583	87-010-184-080	0E	CHIP CAPACITOR 3300P(K)	ABCD.....
C	582	87-010-193-080	0E	CHIP CAPACITOR,0.033	ABCD.....
C	581	87-010-193-080	0E	CHIP CAPACITOR,0.033	ABCD.....
C	585	87-010-546-080	0E	CAP, ELECT 0.33-50V	ABCD.....
C	586	87-010-546-080	0E	CAP, ELECT 0.33-50V	ABCD.....
D	505	87-020-465-080	0E	DIODE,1SS133 (110MA)	ABCD.....
D	506	87-020-465-080	0E	DIODE,1SS133 (110MA)	ABCD.....
D	502	87-020-465-080	0E	DIODE,1SS133 (110MA)	ABCD.....
D	507	87-020-465-080	0E	DIODE,1SS133 (110MA)	ABCD.....
D	504	87-020-465-080	0E	DIODE,1SS133 (110MA)	ABCD.....
D	503	87-020-465-080	0E	DIODE,1SS133 (110MA)	ABCD.....
D	501	87-020-465-080	0E	DIODE,1SS133 (110MA)	ABCD.....
D	508	87-020-465-080	0E	DIODE,1SS133 (110MA)	ABCD.....
J	501	87-A60-926-010	1A	JACK,PIN 4P R/W TC58-118	ABCD.....
L	551	87-005-366-010	1A	COIL, 1UH	ABCD.....
L	552	87-005-366-010	1A	COIL, 1UH	ABCD.....
O	501	87-A30-257-080	0E	C-TR,2SD1306E	ABCD.....
O	502	87-A30-257-080	0E	C-TR,2SD1306E	ABCD.....
O	511	87-A30-075-080	0E	C-TR,2SA1235F	ABCD.....
O	512	87-A30-075-080	0E	C-TR,2SA1235F	ABCD.....
O	513	87-A30-075-080	0E	C-TR,2SA1235F	ABCD.....
O	514	87-A30-075-080	0E	C-TR,2SA1235F	ABCD.....
O	518	87-A30-076-080	0E	C-TR,2SC3052F	ABCD.....
O	516	87-A30-076-080	0E	C-TR,2SC3052F	ABCD.....
O	517	87-A30-076-080	0E	C-TR,2SC3052F	ABCD.....
O	515	87-A30-076-080	0E	C-TR,2SC3052F	ABCD.....
O	524	89-333-317-080	0E	TR,2SC3331 (0.5W)	ABCD.....
O	523	89-333-317-080	0E	TR,2SC3331 (0.5W)	ABCD.....
O	535	87-A30-076-080	0E	C-TR,2SC3052F	ABCD.....
O	536	87-A30-076-080	0E	C-TR,2SC3052F	ABCD.....
R	535	87-A00-258-080	0E	RES,M/F 0.22-1W J	ABCD.....
R	538	87-A00-258-080	0E	RES,M/F 0.22-1W J	ABCD.....
R	536	87-A00-258-080	0E	RES,M/F 0.22-1W J	ABCD.....
R	537	87-A00-258-080	0E	RES,M/F 0.22-1W J	ABCD.....
C	589	87-010-197-080	0E	CAP, CHIP 0.01 DM	ABCD.....
C	598	87-010-189-080	0E	C-CAP,S 8200P-50 B	ABCD.....
C	597	87-010-189-080	0E	C-CAP,S 8200P-50 B	ABCD.....
C	590	87-010-197-080	0E	CAP, CHIP 0.01 DM	ABCD.....
C	593	87-010-322-080	0E	C-CAP,S 100P-50 CH	ABCD.....
C	594	87-010-322-080	0E	C-CAP,S 100P-50 CH	ABCD.....
C	596	87-010-401-080	0E	CAP, ELECT 1-50V	ABCD.....

# ELECTRICAL MAIN PARTS LIST - 7/8

C	595	87-010-401-080	0E	CAP, ELECT 1-50V	ABCD.....
C	592	87-010-401-080	0E	CAP, ELECT 1-50V	ABCD.....
C	591	87-010-401-080	0E	CAP, ELECT 1-50V	ABCD.....
D	519	87-020-465-080	0E	DIODE,1SS133 (110MA)	ABCD.....
IC	580	87-001-596-010	1B	IC,NJM4580L	ABCD.....
J	590	87-A60-420-010	1A	JACK,3.5 ST (MSC)	ABCD.....
L	591	87-005-366-010	1A	COIL, 1UH	ABCD.....
L	592	87-005-366-010	1A	COIL, 1UH	ABCD.....
Q	550	87-A30-075-080	0E	C-TR,2SA1235F	ABCD.....
Q	551	87-A30-257-080	0E	C-TR,2SD1306E	ABCD.....
Q	552	87-A30-257-080	0E	C-TR,2SD1306E	ABCD.....
C	109	87-010-260-080	0E	CAP, ELECT 47-25V	ABCD.....
C	107	87-010-260-080	0E	CAP, ELECT 47-25V	ABCD.....
C	108	87-010-260-080	0E	CAP, ELECT 47-25V	ABCD.....
C	101	87-010-387-080	1A	CAP,E 470-25 SME	ABCD.....
C	111	87-010-247-080	0E	CAP, ELECT 100-50V	ABCD.....
C	110	87-010-260-080	0E	CAP, ELECT 47-25V	ABCD.....
C	112	87-010-263-080	0E	CAP, ELECT 100-10V	ABCD.....
CN	101	87-099-411-010		CONN,11P V WHT EH	ABCD.....
D	104	87-020-465-080	0E	DIODE,1SS133 (110MA)	ABCD.....
D	107	87-020-465-080	0E	DIODE,1SS133 (110MA)	ABCD.....
D	102	87-020-465-080	0E	DIODE,1SS133 (110MA)	ABCD.....
D	108	87-020-465-080	0E	DIODE,1SS133 (110MA)	ABCD.....
D	101	87-020-465-080	0E	DIODE,1SS133 (110MA)	ABCD.....
D	103	87-020-465-080	0E	DIODE,1SS133 (110MA)	ABCD.....
D	105	87-020-465-080	0E	DIODE,1SS133 (110MA)	ABCD.....
D	120	87-A40-341-080	0E	ZENER,MTZJ 36 A	ABCD.....
D	121	87-A40-553-080	0E	DIODE,1N4003 LES	ABCD.....
D	122	87-A40-553-080	0E	DIODE,1N4003 LES	ABCD.....
D	123	87-A40-553-080	0E	DIODE,1N4003 LES	ABCD.....
D	124	87-A40-553-080	0E	DIODE,1N4003 LES	ABCD.....
FC	102	87-033-213-080	0E	CLAMP, FUSE	ABCD.....
FC	101	87-033-213-080	0E	CLAMP, FUSE	ABCD.....
PR	102	87-026-681-080	0E	PROTECTOR,5A 60V 491	ABCD.....
PR	101	87-026-681-080	0E	PROTECTOR,5A 60V 491	ABCD.....
PR	101	87-026-690-080	1A	FUSE,5A 125V 251	.....
PR	102	87-026-690-080	1A	FUSE,5A 125V 251	.....
PR	104	87-A90-070-080	1A	PROTECTOR,3.5A 251	.....
PR	103	87-A90-070-080	1A	PROTECTOR,3.5A 251	.....
PR	103	87-A90-473-080	0E	PROTECTOR,3.5A 491SERIES 60V	ABCD.....
PR	104	87-A90-473-080	0E	PROTECTOR,3.5A 491SERIES 60V	ABCD.....
PT	102	8Z-NF8-660-110	1C	PT,SUB ZNF-8(D)	.....
PT	102	8Z-NF8-661-010	1D	PT,SUB ZNF-8(U)	.....
PT	102	8Z-NF8-662-010	1D	PT,SUB ZNF-8(E)	.....
PT	102	8Z-NF8-663-010	1D	PT,SUB ZNF-8(H)	.....
Q	101	87-026-610-080	0E	TR,KTC3198GR	ABCD.....
Q	105	89-113-184-080	0E	TR,2SA1318T	ABCD.....
RY	102	87-A90-976-010	1B	RELAY,AC12V SDT-S-112LMR	.....
RY	102	87-A91-281-010	1B	RELAY,AC DC12V OSA-SS-212DM5	A.....
SW	101	87-A90-234-010	1A	SW,SL 1-2-2 SW2201	A.....
T	101	87-A60-317-010	0E	TERMINAL, 1P MSC	ABCD.....
T	102	87-A60-317-010	0E	TERMINAL, 1P MSC	ABCD.....
C	7	87-010-178-080	0E	CHIP CAP 1000P	ABCD.....
C	2	87-010-197-080	0E	CAP, CHIP 0.01 DM	ABCD.....
C	5	87-010-197-080	0E	CAP, CHIP 0.01 DM	ABCD.....
C	8	87-010-198-080	0E	CAP, CHIP 0.022	ABCD.....
C	9	87-010-263-080	0E	CAP, ELECT 100-10V	ABCD.....
C	4	87-010-371-080	0E	CAP, ELECT 470-6.3V	ABCD.....
C	6	87-010-374-080	0E	CAP, ELECT 47-10V	ABCD.....
C	3	87-010-401-080	0E	CAP, ELECT 1-50V	ABCD.....
C	1	87-010-406-080	0E	CAP, ELECT 22-50	ABCD.....
C	17	87-010-178-080	0E	CHIP CAP 1000P	ABCD.....
C	13	87-010-197-080	0E	CAP, CHIP 0.01 DM	ABCD.....
C	18	87-010-213-080	0E	C-CAP,S 0.015-50 B	ABCD.....
C	10	87-010-263-080	0E	CAP, ELECT 100-10V	ABCD.....
C	12	87-010-401-080	0E	CAP, ELECT 1-50V	ABCD.....
C	14	87-010-405-080	0E	CAP, ELECT 10-50V	ABCD.....
C	16	87-010-544-080	0E	CAP, ELECT 0.1-50V	ABCD.....
C	29	87-010-178-080	0E	CHIP CAP 1000P	ABCD.....
C	22	87-010-180-080	0E	C-CER 1500P	ABCD.....
C	23	87-010-993-080	0E	C-CAP,S 0.056-25 B	ABCD.....
C	24	87-012-155-080	0E	C-CAP 180P-50CH	ABCD.....
C	20	87-016-369-080	0E	C-CAP,S 0.033-25 B K	ABCD.....
C	21	87-A11-010-080	0E	CAP,M 0.082-50 J DE	ABCD.....
C	26	87-A11-014-080	0E	CAP,M 0.22-50 J DE	ABCD.....
C	39	87-010-178-080	0E	CHIP CAP 1000P	ABCD.....
C	30	87-010-178-080	0E	CHIP CAP 1000P	ABCD.....
C	34	87-010-186-080	0E	CAP,CHIP 4700P	ABCD.....
C	38	87-010-196-080	0E	CHIP CAPACITOR,0.1-25	ABCD.....
C	35	87-010-197-080	0E	CAP, CHIP 0.01 DM	ABCD.....
C	36	87-010-374-080	0E	CAP, ELECT 47-10V	ABCD.....
C	32	87-010-380-080	0E	CAP, ELECT 47-16V	ABCD.....
C	33	87-010-401-080	0E	CAP, ELECT 1-50V	ABCD.....
C	31	87-010-402-080	0E	CAP, ELECT 2.2-50V	ABCD.....
C	37	87-010-404-080	0E	CAP, ELECT 4.7-50V	ABCD.....
C	40	87-010-147-080	0E	C-CAP,S 3P-50 CH	ABCD.....
C	44	87-010-176-080	0E	C-CAP,S 680P-50 SL	ABCD.....
C	47	87-010-196-080	0E	CHIP CAPACITOR,0.1-25	ABCD.....
C	46	87-010-196-080	0E	CHIP CAPACITOR,0.1-25	ABCD.....
C	45	87-010-196-080	0E	CHIP CAPACITOR,0.1-25	ABCD.....
C	42	87-010-313-080	0E	CAP, CHIP 18P	ABCD.....
C	48	87-010-315-080	0E	C-CAP,S 27P-50 CH	ABCD.....



# ELECTRICAL MAIN PARTS LIST - 8/8

C	41	87-A11-006-080	0E	CAP,M 0.033-50 J DE	ABCD.....
C	59	87-010-263-080	0E	CAP, ELECT 100-10V	ABCD.....
C	58	87-010-316-080	0E	C-CAP,S 33P-50 CH	ABCD.....
C	57	87-010-316-080	0E	C-CAP,S 33P-50 CH	ABCD.....
C	50	87-012-140-080	0E	CAP 470P	ABCD.....
C	61	87-010-196-080	0E	CHIP CAPACITOR,0.1-25	ABCD.....
C	66	87-010-196-080	0E	CHIP CAPACITOR,0.1-25	ABCD.....
C	60	87-010-196-080	0E	CHIP CAPACITOR,0.1-25	ABCD.....
C	67	87-010-263-080	0E	CAP, ELECT 100-10V	ABCD.....
C	68	87-010-322-080	0E	C-CAP,S 100P-50 CH	ABCD.....
C	62	87-010-370-080	0E	CAP,E 330-6.3 SME	ABCD.....
C	65	87-010-404-080	0E	CAP, ELECT 4.7-50V	ABCD.....
C	79	87-010-197-080	0E	CAP, CHIP 0.01 DM	ABCD.....
C	78	87-010-197-080	0E	CAP, CHIP 0.01 DM	ABCD.....
C	75	87-010-197-080	0E	CAP, CHIP 0.01 DM	ABCD.....
C	77	87-010-263-080	0E	CAP, ELECT 100-10V	ABCD.....
C	76	87-A10-102-080	0E	CAP,E 1000-10 REA	ABCD.....
C	80	87-010-112-080	0E	CAP, ELECT 100-16V	ABCD.....
C	85	87-010-263-080	0E	CAP, ELECT 100-10V	ABCD.....
C	81	87-010-405-080	0E	CAP, ELECT 10-50V	ABCD.....
C	82	87-010-405-080	0E	CAP, ELECT 10-50V	ABCD.....
C	84	87-012-157-080	0E	C-CAP,S 330P-50 CH	ABCD.....
C	83	87-012-157-080	0E	C-CAP,S 330P-50 CH	ABCD.....
C	93	87-010-196-080	0E	CHIP CAPACITOR,0.1-25	ABCD.....
C	90	87-010-197-080	0E	CAP, CHIP 0.01 DM	ABCD.....
C	97	87-010-197-080	0E	CAP, CHIP 0.01 DM	ABCD.....
C	95	87-010-197-080	0E	CAP, CHIP 0.01 DM	ABCD.....
C	96	87-010-221-080	0E	CAP, ELECT 470-10V	ABCD.....
C	92	87-010-235-080	0E	CAP,E 470-16 SME	ABCD.....
C	99	87-010-374-080	0E	CAP, ELECT 47-10V	ABCD.....
C	91	87-010-404-080	0E	CAP, ELECT 4.7-50V	ABCD.....
C	98	87-012-154-080	0E	C-CAP,S 150P-50 CH	ABCD.....
C	100	87-010-318-080	0E	C-CAP,S 47P-50 CH	ABCD.....
C	104	87-010-322-080	0E	C-CAP,S 100P-50 CH	ABCD.....
C	106	87-010-322-080	0E	C-CAP,S 100P-50 CH	ABCD.....
C	105	87-010-322-080	0E	C-CAP,S 100P-50 CH	ABCD.....
C	103	87-010-322-080	0E	C-CAP,S 100P-50 CH	ABCD.....
C	128	87-010-196-080	0E	CHIP CAPACITOR,0.1-25	ABCD.....
C	124	87-010-322-080	0E	C-CAP,S 100P-50 CH	ABCD.....
C	126	87-010-322-080	0E	C-CAP,S 100P-50 CH	ABCD.....
C	127	87-010-322-080	0E	C-CAP,S 100P-50 CH	ABCD.....
C	122	87-010-322-080	0E	C-CAP,S 100P-50 CH	ABCD.....
C	123	87-010-322-080	0E	C-CAP,S 100P-50 CH	ABCD.....
C	125	87-010-322-080	0E	C-CAP,S 100P-50 CH	ABCD.....
C	121	87-010-322-080	0E	C-CAP,S 100P-50 CH	ABCD.....
C	129	87-010-805-080	0E	CAP, S 1-16	ABCD.....
C	131	87-010-805-080	0E	CAP, S 1-16	ABCD.....
C	132	87-010-805-080	0E	CAP, S 1-16	ABCD.....
C	155	87-010-197-080	0E	CAP, CHIP 0.01 DM	ABCD.....
C	156	87-010-263-080	0E	CAP, ELECT 100-10V	ABCD.....
C	151	87-010-805-080	0E	CAP, S 1-16	ABCD.....
CN	2	87-099-203-010	0E	CONN,10P 6216 H	ABCD.....
CN	1	87-A60-130-010	0E	CONN,5P V FE	ABCD.....
CN	6	87-A60-130-010	0E	CONN,5P V FE	ABCD.....
CN	3	87-A60-131-010	0E	CONN,6P V FE	ABCD.....
CN	4	87-A60-248-010	0E	CONN,16P H CFF1416	ABCD.....
D	4	87-020-465-080	0E	DIODE,1SS133 (110MA)	ABCD.....
D	2	87-020-465-080	0E	DIODE,1SS133 (110MA)	ABCD.....
D	1	87-020-465-080	0E	DIODE,1SS133 (110MA)	ABCD.....
D	22	87-020-027-080	0E	CHIP-DIODE 1SS184	ABCD.....
D	21	87-020-027-080	0E	CHIP-DIODE 1SS184	ABCD.....
D	23	87-020-465-080	0E	DIODE,1SS133 (110MA)	ABCD.....
FB	102	87-A90-896-080	0E	F-BEAD, 035600STY7	ABCD.....
IC	6	87-020-903-010	1B	IC,NJM7805FA	ABCD.....
IC	4	87-A20-157-010	1E	IC,TA2092N	ABCD.....
IC	1	87-A20-446-010	1E	C-IC,LA9241ML	ABCD.....
IC	2	87-A20-459-010	2A	C-IC,LC78622ED	ABCD.....
IC	10	87-001-982-010	1B	IC,TA7291S	ABCD.....
J	155	84-ZG1-244-310	1A	CABI,OPTICAL	ABCD.....
LED	150	87-A40-558-010	0E	LED,SLZ-8128A-01-A	ABCD.....
Q	1	87-026-463-080	0E	TR,2SA933S (0.3W)	ABCD.....
Q	83	87-026-223-080	0E	TR,DTC143TK	ABCD.....
Q	84	87-026-223-080	0E	TR,DTC143TK	ABCD.....
Q	81	87-026-297-080	0E	TR,DTA144TK	ABCD.....
Q	82	87-026-297-080	0E	TR,DTA144TK	ABCD.....
Q	99	87-026-610-080	0E	TR,KTC3198GR	ABCD.....
Q	96	89-109-521-080	0E	TR,2SA952 (0.6W)	ABCD.....
Q	94	89-109-521-080	0E	TR,2SA952 (0.6W)	ABCD.....
Q	90	89-109-521-080	0E	TR,2SA952 (0.6W)	ABCD.....
Q	92	89-109-521-080	0E	TR,2SA952 (0.6W)	ABCD.....
Q	98	89-318-155-080	0E	TR,2SC1815 (0.4W)	ABCD.....
Q	150	87-A30-039-040	0E	C-TR,2SD1383K	ABCD.....
R	70	87-029-124-090	0E	RESISTOR, FUSE 1/4W 2.2	ABCD.....
R	73	87-029-361-090	0E	FUSING RESISTOR, 1/2W-3.3	ABCD.....
X	1	87-A70-046-010	1B	VIB,XTAL 16.934MHZ	ABCD.....

# MECHANICAL PARTS LIST - 1/1

NOTE: The characters in the suffix column indicate the part usage.

55HR .....XX.....A.....  
 55K .....XX.....B.....  
 56EZ .....XX.....C.....  
 57EZ .....XX.....D.....

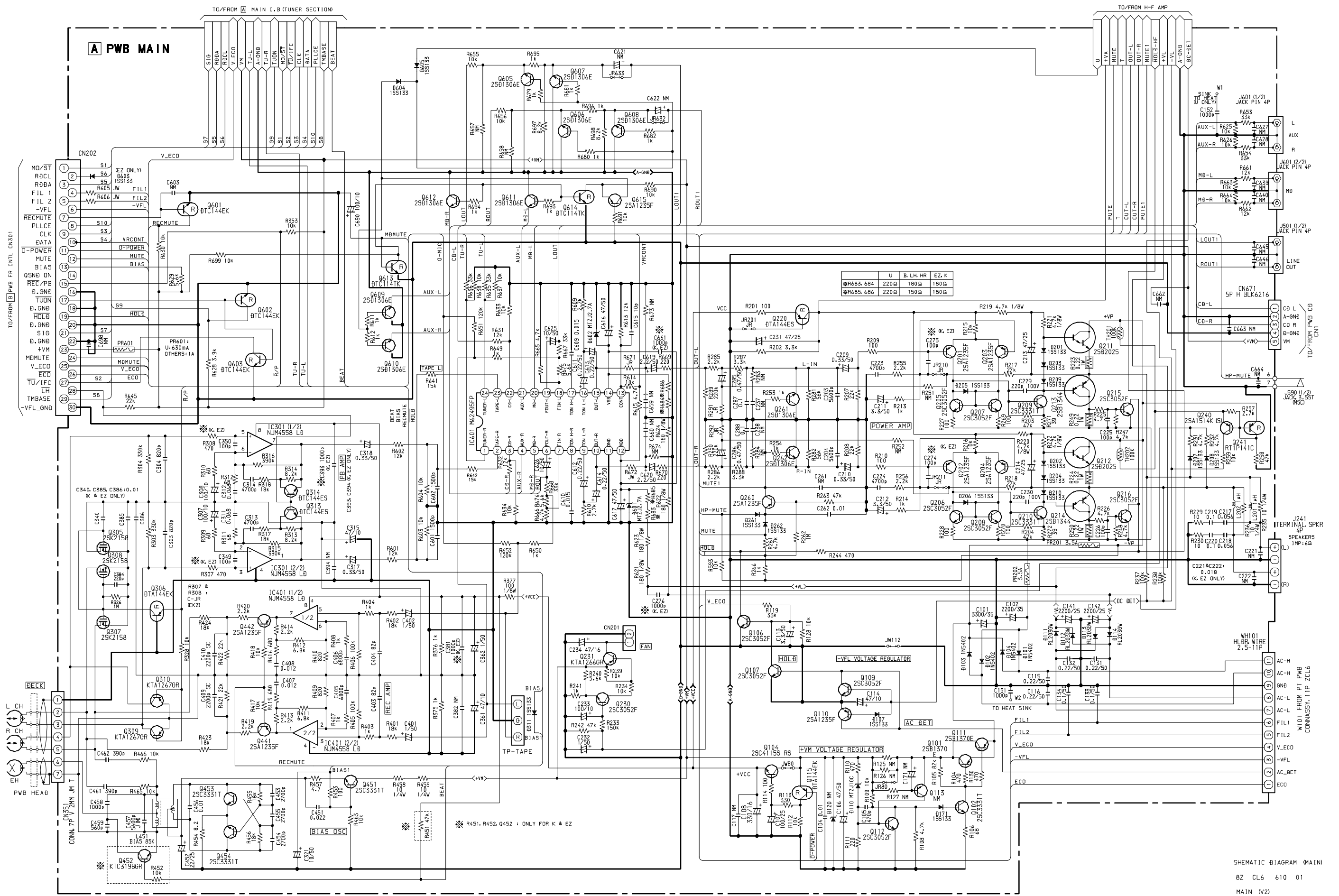
REF.NO	PARTS NO.	KANRI NO.	DESCRIPTION	SUFFIX	
	8Z-CL6-001-010		CABI,FR U	AB.....	
	8Z-CL6-003-010		CABI,FR EZ	..C.....	
	8Z-CL6-005-010		CABI,FR EZ 57	..D.....	
	8Z-CL6-010-010		PANEL,REAR U	.....	
	8Z-CL6-011-010		PANEL,REAR LH	.....	
	8Z-CL6-012-010		PANEL,REAR EZ	..C.....	
	8Z-CL6-013-010		PANEL,REAR K	..B.....	
	8Z-CL6-014-010		PANEL,REAR D	.....	
	8Z-CL6-016-010		PANEL,REAR HRJ	A.....	
	8Z-CL6-017-010		PANEL,REAR EZ 57	..D.....	
	8Z-CL6-025-010		CABI, TOP	ABCD.....	
	8Z-CL6-030-010		BOX,CASS	ABCD.....	
	8Z-CL6-036-010		PANEL,TRAY	ABCD.....	
	8Z-CL6-038-010	1D	PANEL,CASS	AB.....	
	8Z-CL6-039-010		PANEL,CASS EZ	..CD.....	
	8Z-CL6-040-010	1C	PANEL,FR	AB.....	
	8Z-CL6-041-010	1C	PANEL,FR EZ	..CD.....	
	8Z-CL6-042-010	1C	PANEL,FR D	.....	
	8Z-CL6-060-010	1B	KEY,POWER	ABCD.....	
	8Z-CL6-061-010		KEY,OPEN	ABCD.....	
	8Z-CL6-062-010		KEY,ENTER	ABCD.....	
	8Z-CL6-063-010		KEY,DEMO	ABCD.....	
	8Z-CL6-064-010	1C	KEY,CON	ABCD.....	
	8Z-CL6-076-010		KEY,FUNC ASSY	ABCD.....	
	8Z-CL6-080-010	1B	KNOB,RTRY VOL	ABCD.....	
	8Z-CL6-081-010	1B	KNOB,RTRY JOG	ABCD.....	
	87-B00-002-010	0E	BADGE,AIWA 30 ABS SIL	ABCD.....	
	8Z-CL6-045-010		WINDOW,DISP	AB.....	
	8Z-CL6-046-010		WINDOW,DISP EZ	..CD.....	
	8Z-CL6-050-010		WINDOW,CASS	ABCD.....	
	8Z-CL6-085-010		LENS,STANDBY	ABCD.....	
	82-NF5-229-010	0E	PLATE,LOCK	ABCD.....	
	82-ZM1-264-010	0E	LVR,EJECT R	ABCD.....	
	86-NF9-224-010	0E	SPR-C,LOCK	ABCD.....	
	87-NF4-217-110	0E	HLDR,LOCK 2	ABCD.....	
	87-NF8-220-010	0E	DMPR,150	ABCD.....	
	88-CL4-215-010	0E	CUSH,FOOT FR	ABCD.....	
	88-CL4-220-010	0E	SPR-T,CASS	ABCD.....	
	8Z-CL6-202-010		HLDR,CD	ABCD.....	
	8Z-CL6-222-010		HLDR,HT-SINK	ABCD.....	
	8Z-CL6-225-010		HLDR,TRANS	ABCD.....	
	8Z-CL6-226-010		HLDR,FAN	ABCD.....	
	87-067-689-010	0E	TAPPING SCREW, BVTT+3-8	ABCD.....	
	87-067-703-010	0E	TAPPING SCREW, BVT2+3-10	ABCD.....	
	87-067-822-010	0E	BVT2+3-20 W/O SLOT	ABCD.....	
	87-571-032-410	0E	VIT+2-3	ABCD.....	
	87-B10-250-010	0E	BVT2+3-12 W/O SLOT CR SILVER	ABCD.....	
*	87-581-169-410	0E	UIT+4-6	ABCD.....	
*	87-B10-230-010	0E	BVT2+3-10 W/O SLOT SILVER CR	ABCD.....	
*	87-B10-231-010	0E	QT1+3-12 SILVER CR	ABCD.....	
	84-ZG1-245-210	0E	CAP,OPTICAL	ABCD.....	
	87-050-098-010	1B	AC CODE ASSY,D	.....	
	87-050-108-010		AC CORD ASSY,K 3PH	..B.....	
	87-A30-126-010	1A	TR,2SB1616	ABCD.....	
	87-A30-127-010	1A	TR,2SD2478	ABCD.....	
	87-A30-214-010	1B	TR,2SB1344	ABCD.....	
	87-A30-215-010	1B	TR,2SD2025	ABCD.....	
	87-A80-092-010	1C	AC CORD ASSY,E BLK SUN FAI	A.CD.....	
	87-A80-110-010	1B	AC CORD ASSY,U SPT-2W	.....	
	87-A91-348-010	2A	FAN, F614R-12MC-19-175MM	ABCD.....	
	88-905-231-110	0E	FF-CABLE, 5P 1.25 230MM	ABCD.....	
	88-905-301-110	0E	FF-CABLE, 5P 300MM	ABCD.....	
	88-906-171-110	0E	FF-CABLE,6P 1.25	ABCD.....	
	88-910-271-210		FF-CABLE, 10P 1.25 270MM	ABCD.....	
	89-213-702-010	1A	TR,2SB1370 (1.8W)	ABCD.....	
	8Z-CL7-704-010	0E	FF-CABLE, 16P 1.0	ABCD.....	
C	803	87-A10-207-080	0E	CAP,TCS 0.01-50KBUP050	..BCD.....
CN	301	88-CL4-701-010	1B	CONN ASSY,7P RPEH	ABCD.....
F	101	87-035-190-010	1A	FUSE, 2AT	A.....
F	101	87-035-222-010	1A	FUSE, 1AT	..BCD.....
F	101	87-035-414-010	1A	FUSE, T2A 250V UL	.....
F	101	87-035-488-010	0E	FUSE,3.15A 125V D UL	.....
PT	101	8Z-CL6-601-010	2B	PT,U EI66-60 ZCL6	.....
PT	101	8Z-CL6-602-010	2B	PT,HR EI66-60 ZCL6	A.....
PT	101	8Z-CL6-604-010	2B	PT,EZ EI66-60 ZCL6	..BCD.....
PT	101	8Z-CL6-605-010	2B	PT,D EI66-60 ZCL6	.....
		8Z-CL6-228-010		HLDR,DIODE	ABCD.....
W	101	8Z-CL6-642-010		CONN ASSY,11P ZCL6	ABCD.....
WH	101	87-A91-179-010	0E	HLDR,WIRE 2.5-11P	ABCD.....

# ACCESSORIES / PACKAGE LIST - 1/1

NOTE: The characters in the suffix column indicate the part usage.

REF.NO	PARTS NO.	KANRI NO.	DESCRIPTION	SUFFIX
55HR		XX		A
55K		XX		B
56EZ		XX		C
57EZ		XX		D
8Z-CL6-901-010			IB,U (ESF)-C	
8Z-CL6-902-010			IB,H (ESC)-C	A
8Z-CL6-903-010			IB,LH (ESP)-C	
8Z-CL6-904-010			IB,K (E)-C	B
8Z-CL6-905-010			IB,E (9L)-C	CD
8Z-CL6-906-010			IB,D (J)-C	
87-043-115-010	1A		ANT,FEEDER FM	A
87-A90-030-010	1B		ANT,LOOP AM-NC C	ABCD
87-A90-118-010	0E		ANT,WIRE FM (Z)	BCD
87-A91-017-010	1A		PLUG,CONVERSION JT-0476	A
8Z-CK4-962-010	1H		RC UNIT,RC-ZAT04 (VS)	ABCD

SCHEMATIC DIAGRAM - 1 (MAIN 1/3)

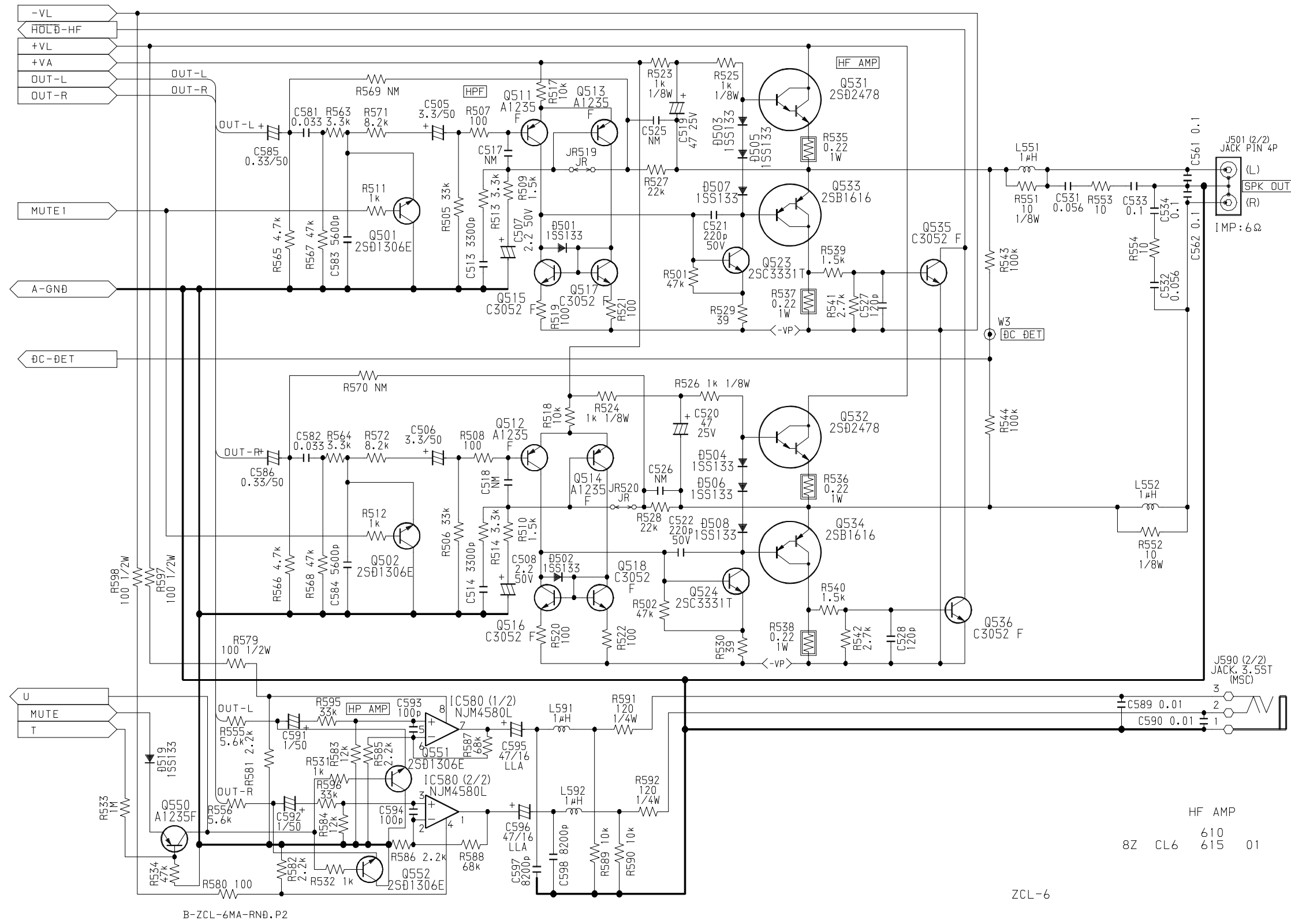


SCHEMATIC DIAGRAM (MAIN)  
8Z CL6 610 01  
MAIN (V2)

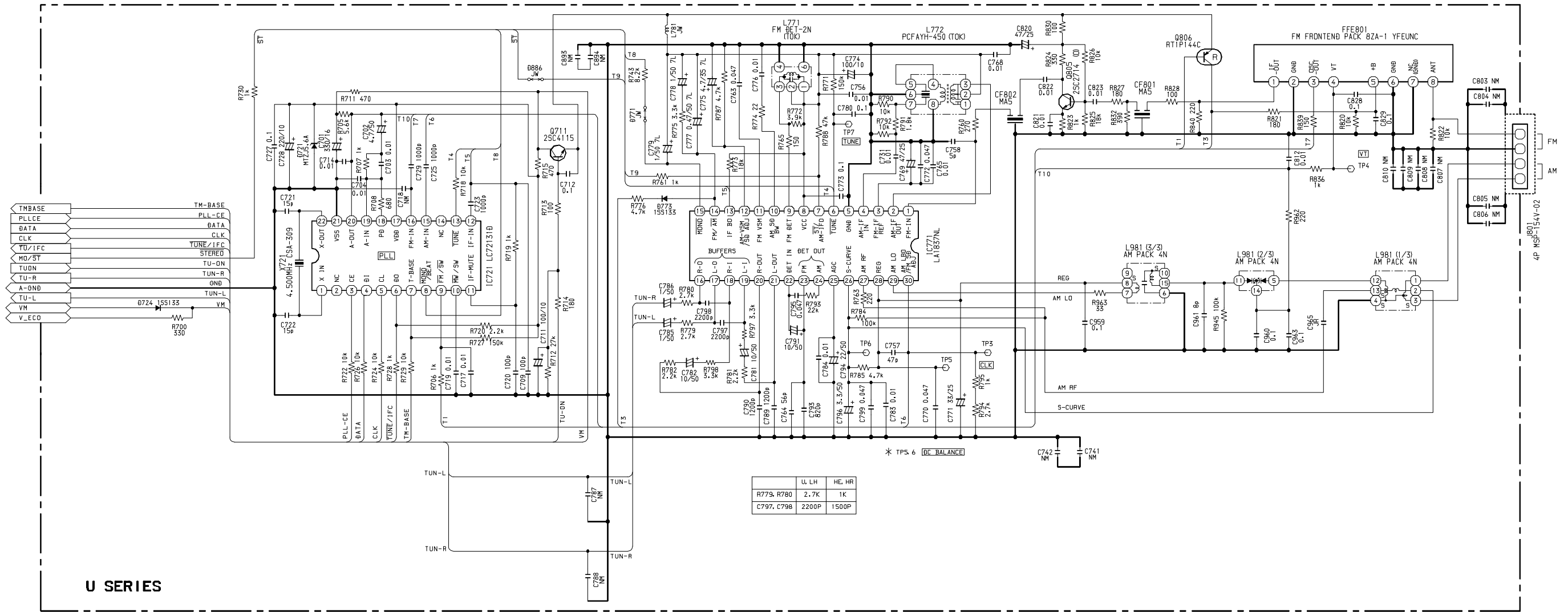
B-ZCL-6MA-RNB.P1

ZCL-6 MAIN

SCHEMATIC DIAGRAM - 2 (MAIN 2/3)



SCHEMATIC DIAGRAM - 3 (MAIN 3/3: TUNER SECTION) <HR>

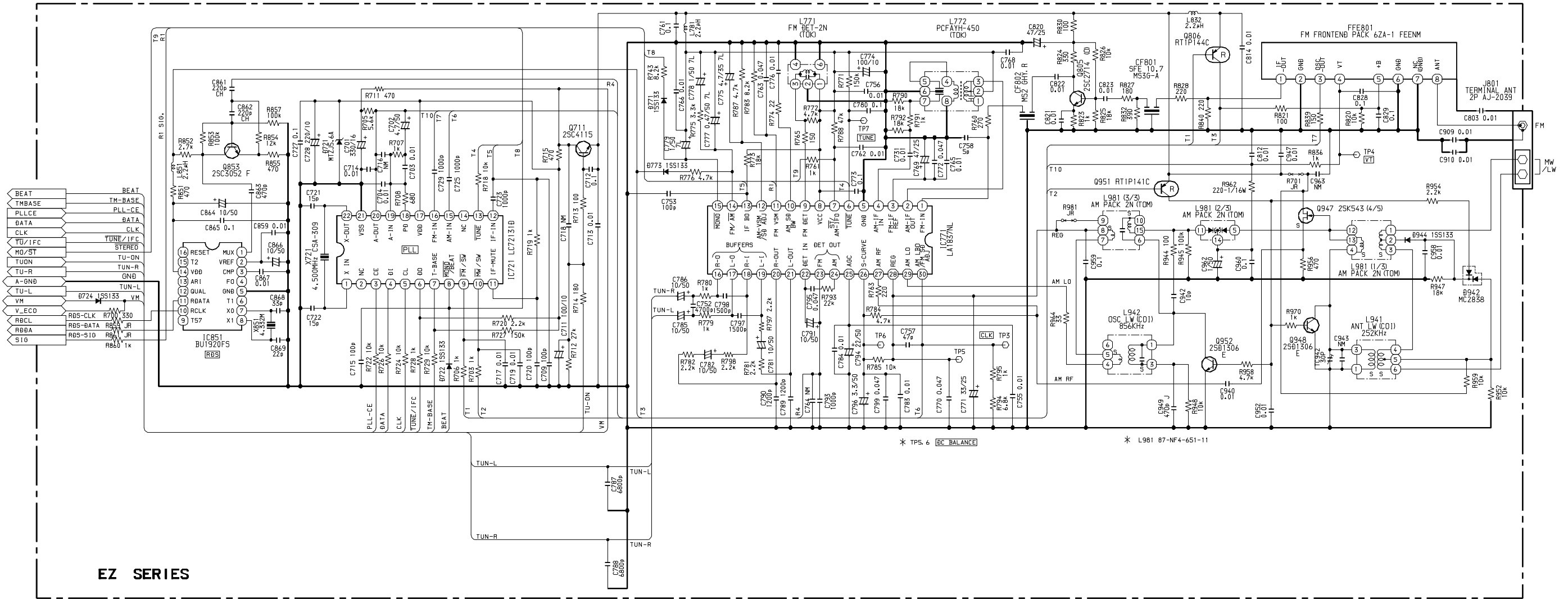


TUNER, U/LH/HR

ZCL-6

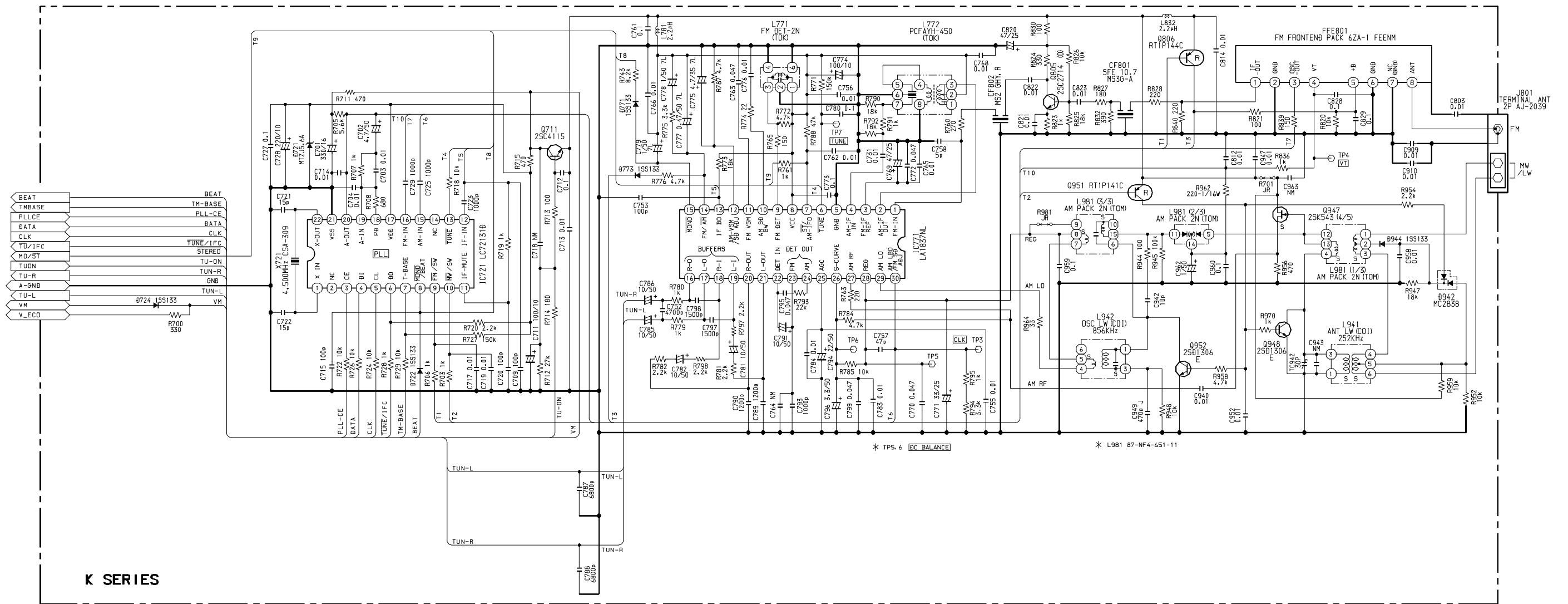
B-ZCL-6TU-U-RND.P1

SCHEMATIC DIAGRAM – 4 (MAIN 3/3: TUNER SECTION) <EZ>



EZ SERIES

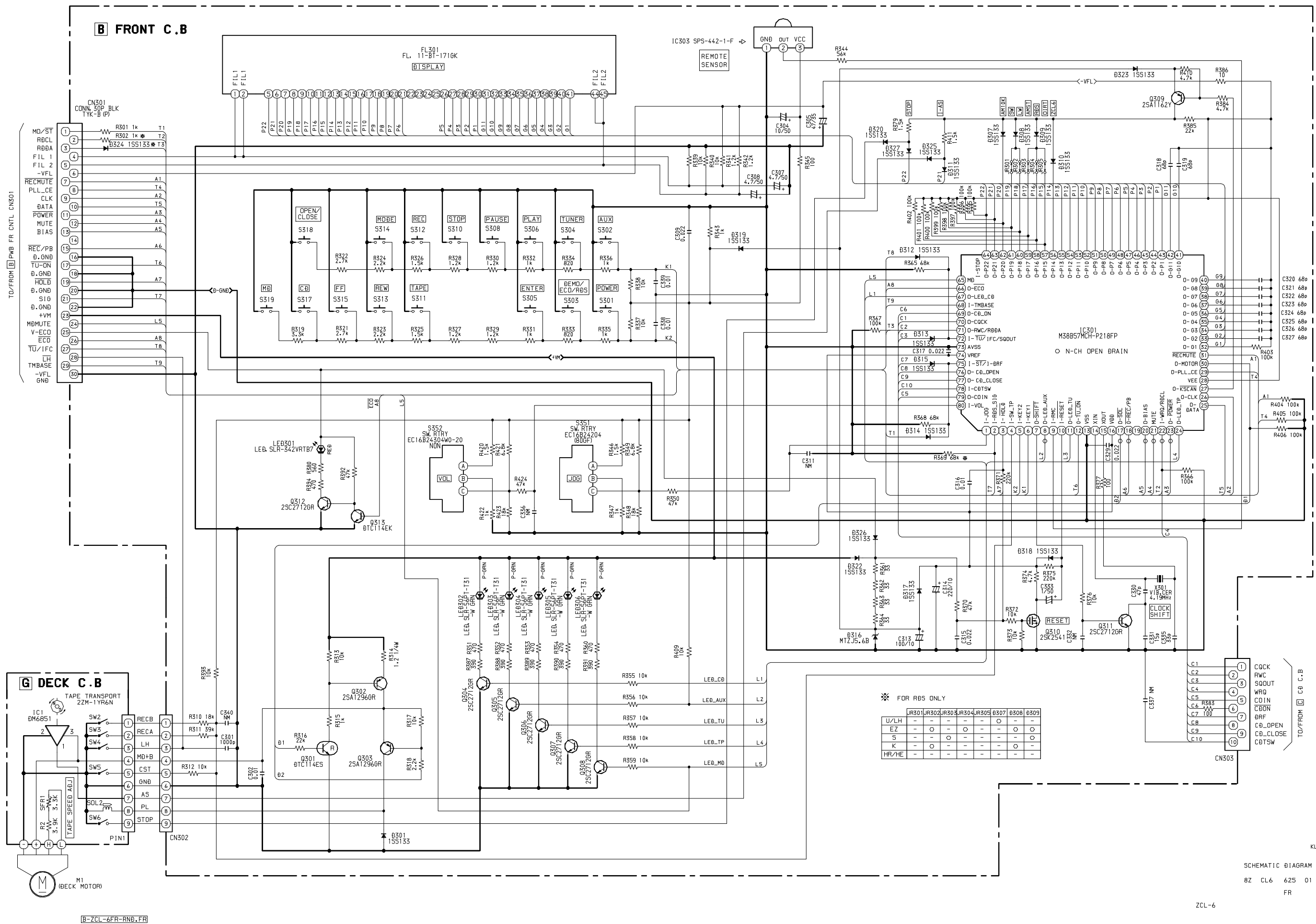
SCHEMATIC DIAGRAM - 5 (MAIN 3/3: TUNER SECTION) <K>



K SERIES



SCHEMATIC DIAGRAM - 6 (FRONT)



KLTAN

SCHEMATIC DIAGRAM (FR)

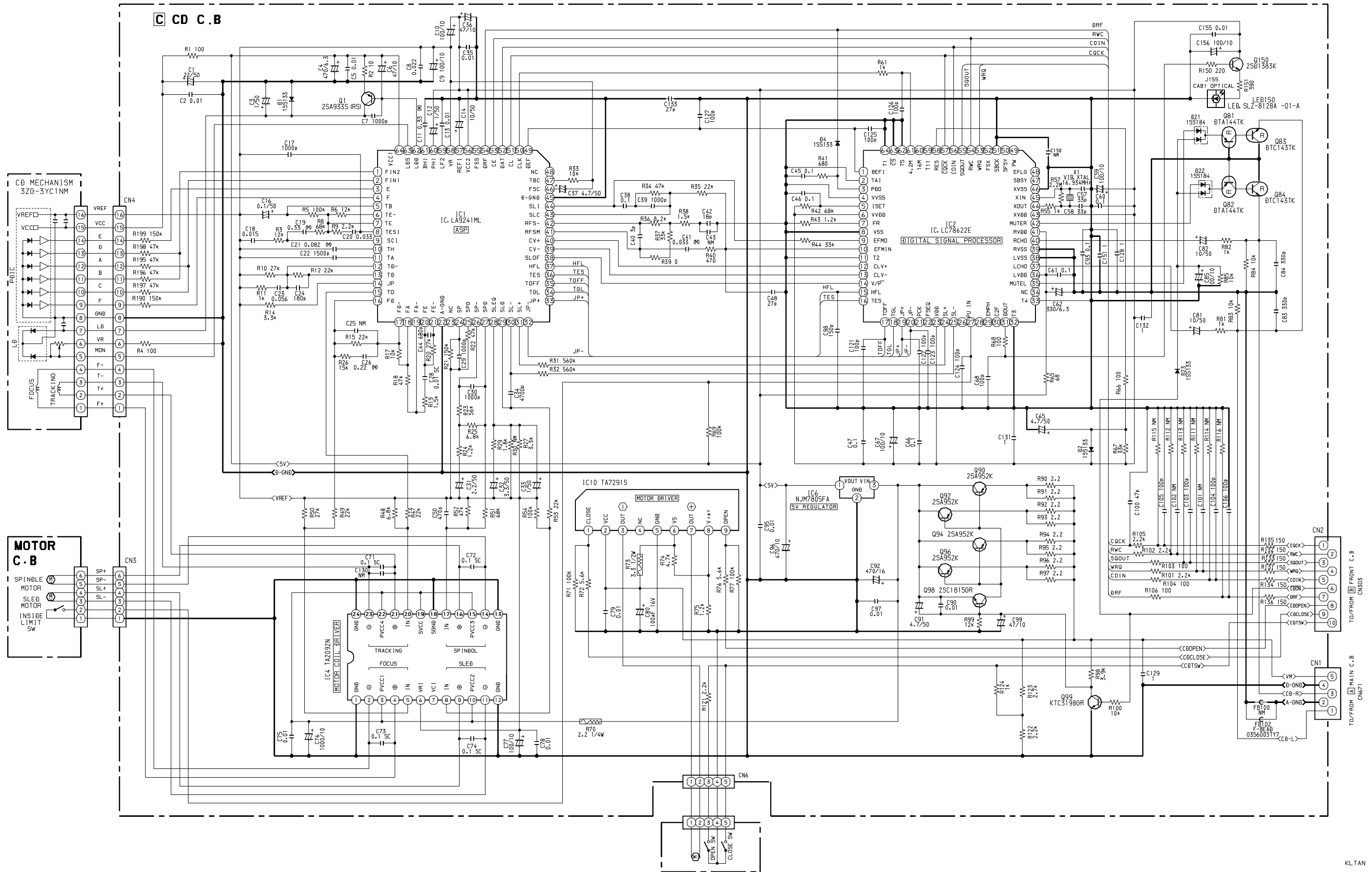
8Z CL6 625 01

FR

ZCL-6

B-ZCL-6FR-RND.FR

SCHEMATIC DIAGRAM - 7 (CD)



KLTAN

CD CCT DIAGRAM

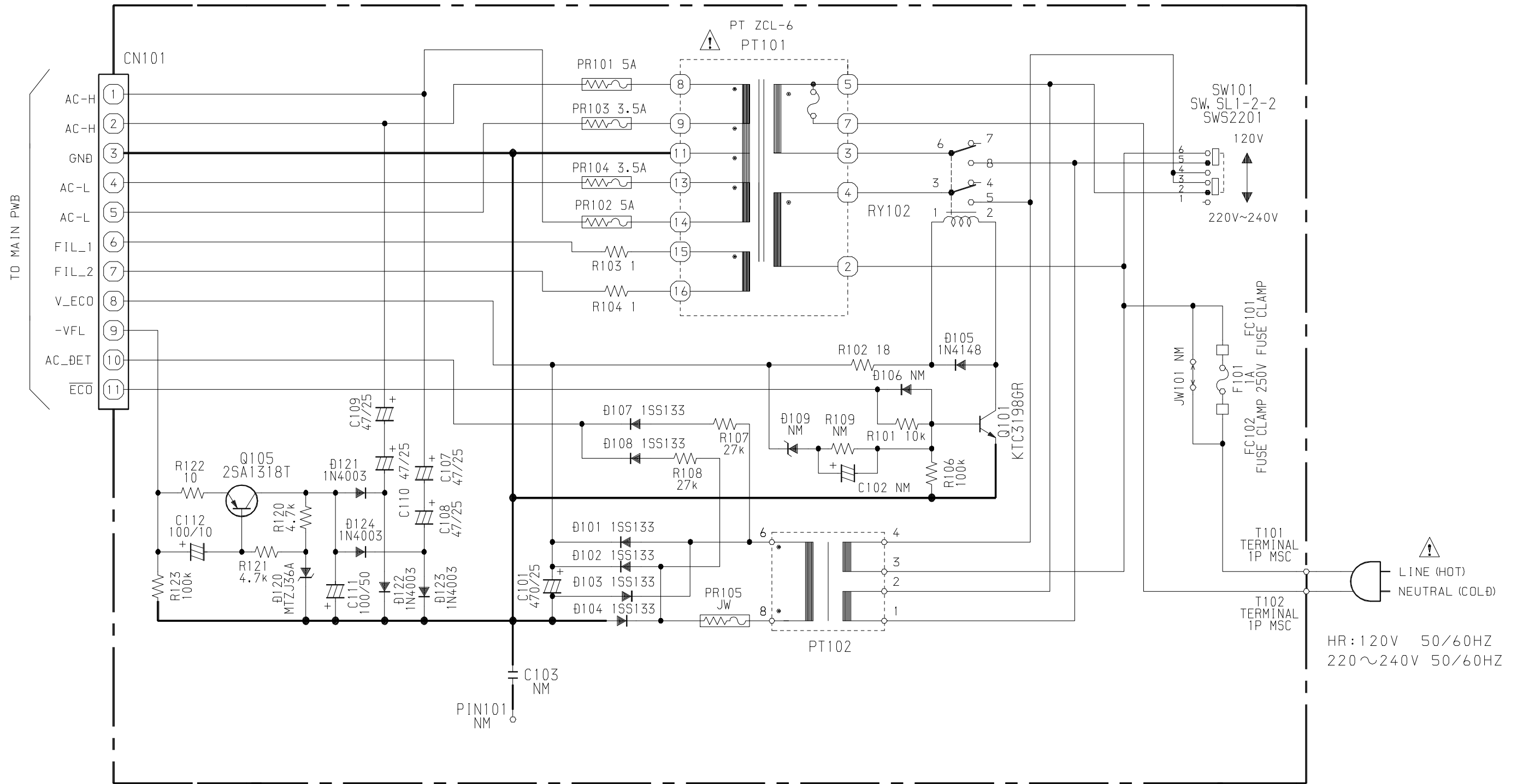
8Z CL6 630 01

CB

ZCL-6

B-ZCL-6CD-RND.CD

SCHEMATIC DIAGRAM - 8 (PT) <HR>



SCHEMATIC DIAG (PT)

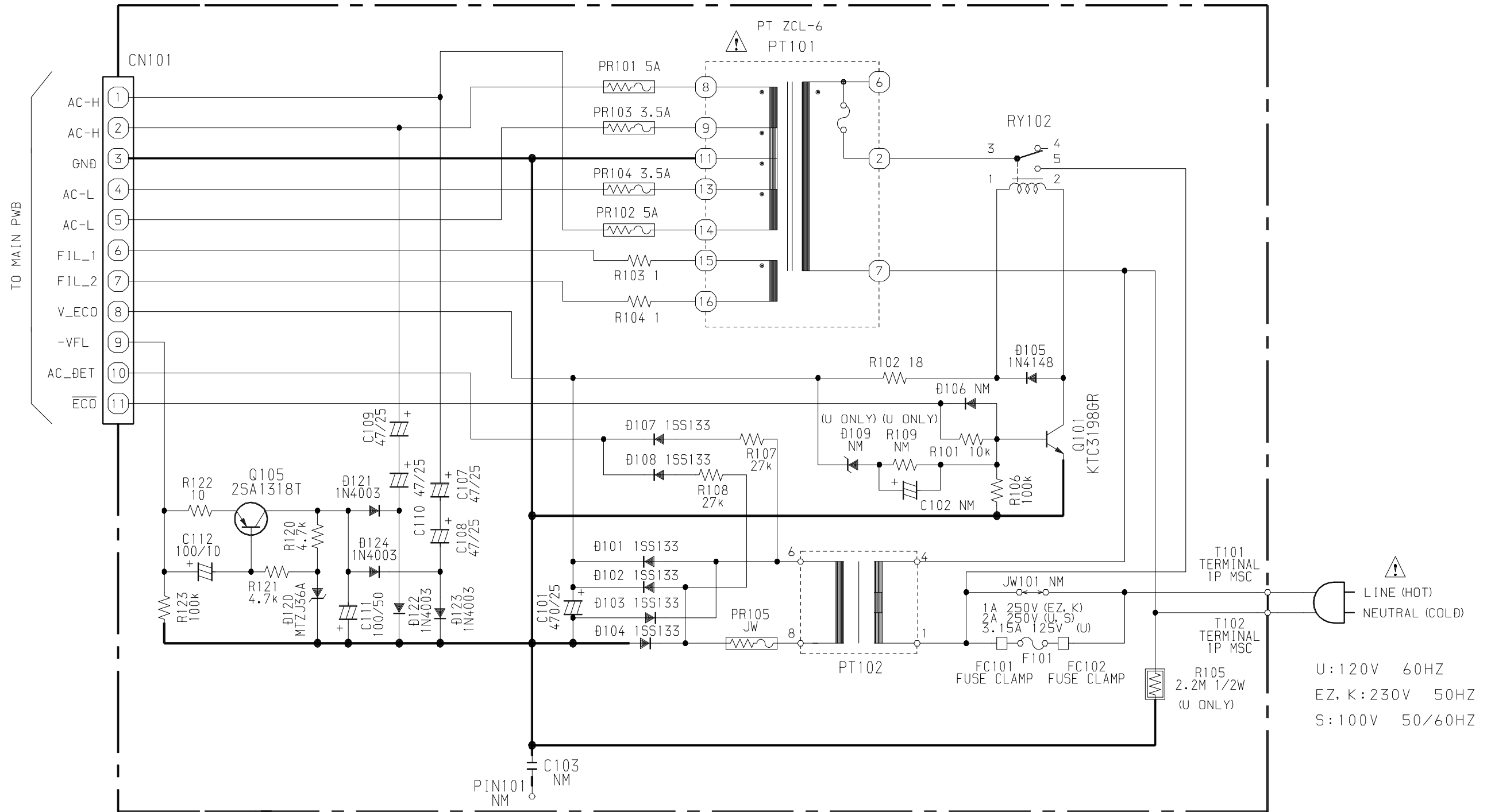
8Z CL6 636 01

ZCL-6

B-ZCL-6PT-RND.PT

11 01 99

SCHEMATIC DIAGRAM - 9 (PT) <EZ,K>



SCHEMATIC DIAG (PT)

8Z CL6 635 01

ZCL-6

XR-M55.56

B-ZCL-6PT-U-RND.PT

11 01 99

サービス技術ニュース	
番号	連絡内容
G- -	
G- -	
G- -	

**アイワ株式会社**  
**AIWA CO.,LTD.**

9420025

Tokyo Japan

〒110-8710 東京都台東区池之端1-2-11 ☎03(3827)3111 (代表)

Printed in Singapore

## Free Manuals Download Website

<http://myh66.com>

<http://usermanuals.us>

<http://www.somanuals.com>

<http://www.4manuals.cc>

<http://www.manual-lib.com>

<http://www.404manual.com>

<http://www.luxmanual.com>

<http://aubethermostatmanual.com>

Golf course search by state

<http://golfingnear.com>

Email search by domain

<http://emailbydomain.com>

Auto manuals search

<http://auto.somanuals.com>

TV manuals search

<http://tv.somanuals.com>