



CAT EYE VELO 5 CAT EYE VELO 8

CYCLOCOMPUTER
Model CC-VL500/CC-VL800
Español



U.S. Pat. Nos. 4642606, 5236759 and Pat. Pending
Copyright© 2003 CAT EYE Co., Ltd.

Atención

- No preste demasiada atención a las diferentes funciones de la computadora mientras este montando en bicicleta. Circule con precaución.
- Aségurese de fijar fuertemente el sensor y el soporte en su bicicleta, y revise periódicamente las piezas para verificar si alguna de las piezas se ha aflojado.
- Las pilas pueden provocar daños severos si se ingieren. Deben ser desechadas según la normativa legal.
- No exponga la unidad principal directamente a los rayos del sol. No abra o desarme nunca dicha unidad.
- Para limpiar la unidad principal y los accesorios, utilice una gamuza suave con detergente neutro. Seque bien la unidad con otra gamuza seca. No utilice disolventes, bencina o alcohol ya que los productos químicos pueden dañar su carcasa.

Contenido del paquete

- Soporte
- Cable
- Sensor
- Imán
- Bridas de nylon 7

¡IMPORTANTE!

Ajuste la posición del imán y del sensor:

- A** Cuando la rueda delantera gire, el centro del imán **4** debe quedar alineado con la línea de marca del sensor **3**.
- B** La distancia entre el sensor **3** y el imán **4** debe ser menor de 5 mm.

Nomenclatura.

- Velocidad 0.0 (4.0) a 299.9 km/h [0.0 (3.0) a 185.0 mph]
- Símbolo de modalidad Indica el modo actualmente seleccionado.
(El valor correspondiente se muestra en la línea inferior.)
- Flecha de ritmo de ruta* Indica si la velocidad actual es superior o inferior a la velocidad media.
(▲ Superior ▼ Inferior)

Escala de velocidad

Datos de la parte inferior de la pantalla (función seleccionada)

Tapa de la pila

Contacto

* La función de la flecha de ritmo de ruta solo está disponible para el VELO8. Las flechas de ritmo de ruta no se visualizarán en el VELO5.

Funciones de la pantalla

- Tm* [Tiempo transcurrido] 0:00'00" a 9:59'59"
- Dst [Distancia de viaje] 0.00 a 999.99 km [millas]
- Av* [Velocidad media] 0.0 a 299.9 km/h [0.0 a 185.0 mph]
(Medición de hasta 27 horas o 999.99 km/h)
- Mx [Velocidad máxima] 0.0 (4.0) a 299.9 km/h [0.0(3.0) a 185.0 mph]
- Cal* [Consumo de calorías] 0.0 a 9999.9 kcal (Calculado a partir de los datos de la velocidad)
- Odo [Distancia total] 0.0 a 9999.9 km [millas]
- Reloj [Reloj] 0:00 a 23:59 [1:00 a 12:59]

* Esta función solo está disponible en el VELO8. No disponible en el modelo VELO5.

Comienzo/parada del registro de datos

La unidad comienza a registrar datos de forma automática al comenzar a pedalear, y deja de registrar datos al detenerse. La pantalla superior siempre muestra la velocidad actual.

Cambio de los datos de la parte inferior de la pantalla

Cada vez que se presiona el botón principal se muestra una información diferente en la parte inferior de la pantalla **f**.

Función de ahorro de energía

Si la unidad principal no recibe una señal después de transcurridos 10 minutos aproximadamente, esta entrará en el modo de ahorro de energía y se visualizará solamente el reloj. Para regresar a la pantalla normal, pulse el botón MODE o pedalee de nuevo para cancelar la función de ahorro de energía.

Reajuste de los datos almacenados

Pulse el botón principal hasta que el símbolo **Reset** aparezca en la pantalla, entonces pulse el botón MODE y los datos medidos serán puestos a cero. Sin embargo, el cuenta kilómetros (distancia total) y el reloj no serán puestos a cero.

Cómo ajustar el reloj

En el modo de reloj, pulse el botón SET en la parte de atrás, y la pantalla entrará al modo de ajuste de reloj.

* Si ha seleccionado Km/h para la escala de velocidad, el reloj funcionará como un reloj 24-horas.

Si ha seleccionado mph, el reloj funcionará como un reloj 12-horas. **f**

Cómo modificar el tamaño de la cubierta.

Visualice la distancia total (Odo) y presione el botón SET para cambiar el tamaño del neumático. Es posible seleccionar un tamaño de neumático de dos formas: seleccionando uno de los tamaños preajustados disponibles **c** o introduciendo directamente el valor de la circunferencia del neumático que se quiere en incrementos de 1 cm. **d**

Mantenimiento

- Si el botón de contacto de la unidad o el soporte de la misma se mojaran, séquelos con una gamuza. Si llegara a oxidarse se producirían errores en el registro de la velocidad.
- En caso de que hubiera suciedad o arena entre los botones y la unidad, limpie la unidad con agua.

Problemas comunes y su solución

No se visualizan datos en la pantalla.

¿se ha agotado la pila?
Cambie la pila usada por una nueva.

Registra datos incorrectos.
Realice un borrado de todos los datos.

La velocidad actual no se visualiza. (Primero, ejecute un corto-circuito presionando el botón de contacto de la unidad principal varias veces con una punta metálica. Si la velocidad actual vuelve a visualizarse, la unidad principal funciona perfectamente, y el problema puede atribuirse al soporte o el sensor.)

¿Hay demasiada distancia entre el sensor y el imán?

¿está alineados el centro del imán y la marca del sensor?

Reajuste la posición del imán y del sensor (la distancia entre ambos debe ser menor de 5 mm.)

¿esta roto el cable?

Incluso cuando la parte exterior del cable parece normal, puede estar roto.

Cambie el soporte y el sensor por uno nuevo.

¿hay algún elemento adherido al contacto de la unidad principal o al soporte?
Limpie el contacto con una gamuza.

La velocidad actual no se visualiza cuando llueve.

Limpie el agua o suciedad del contacto del soporte y aplique grasa de silicona impermeable.

No use grasa común ya que podría dañar el soporte.

Cambio de la pila

Si la pantalla se oscurece, es el momento de cambiar la pila. **g**

* Inserte una nueva batería de litio (CR2032) con la marca (+) de cara hacia arriba.

1 Después de reemplazar la batería, realice borrado de todos los datos. Siga SETTING para seleccionar la unidad de medida y el tamaño de los neumáticos y ajuste la pantalla del reloj a la hora actual.

Especificaciones

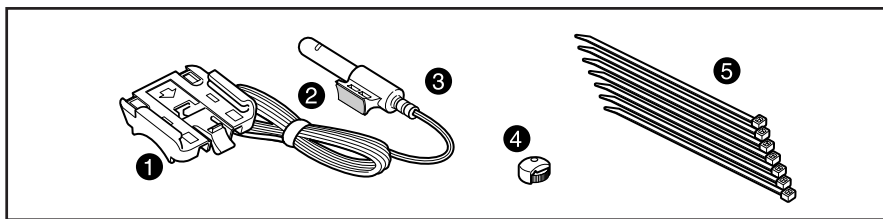
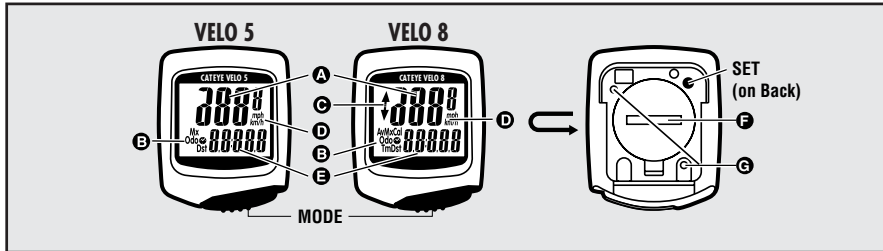
- Pila Pila de litio CR2032 x 1 (duración de la pila: aprox. 3 años)
- Microcomputadora * la duración de la pila puesta en fábrica puede ser algo inferior a la indicada aquí.
- Pantalla 4-bit 1-chip (oscilador de cuarzo)
- Pantalla Pantalla de cristal líquido
- Sensor Sensor magnético sin contacto.
- Tamaños de cubiertas Tamaños de neumáticos de 16, 18, 20, 22, 24, 26, 700C, y 27 pulgadas, longitudes periféricas de neumáticos desde los 100 hasta los 299 cm (valor inicial: 26 pulg.)
- Temperatura de funcionamiento 0° C - 40° C
- Longitud del cable 70 cm
- Dimensión/peso 45 x 45 x 18 mm / 30 gr

* Las especificaciones y diseño están sujetas a cambios sin previo aviso.

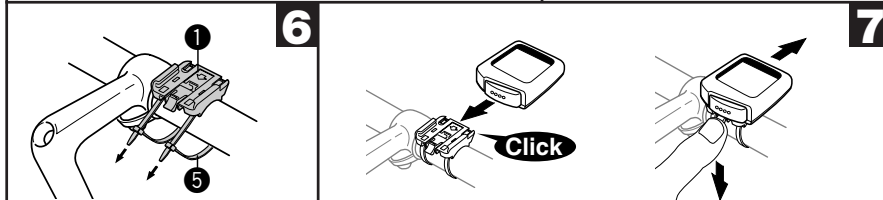
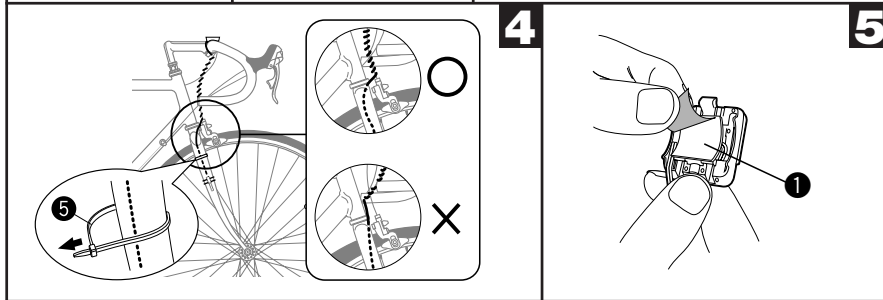
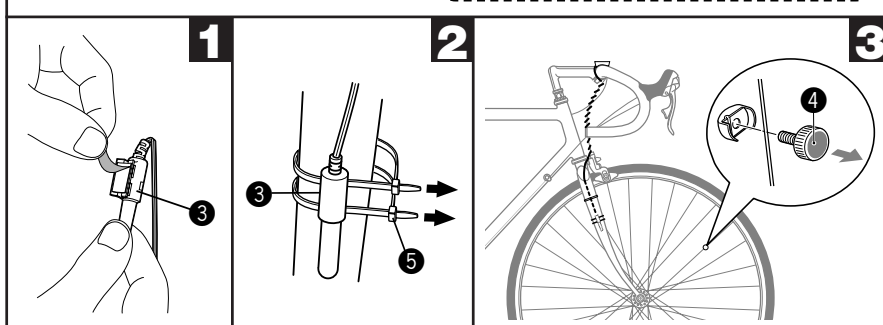
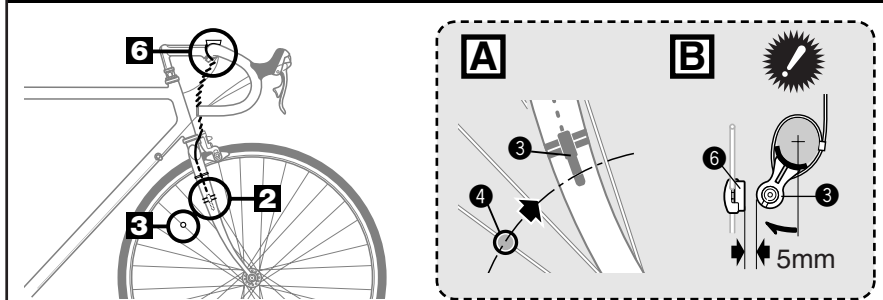
●Consumo de calorías *(VELO8)

La información del consumo de calorías es simplemente el valor acumulado de la velocidad cada segundo. Esta información difiere del actual consumo real.

km/h	Speed	10 km/h	20 km/h	30 km/h
Kcal per hour		67.3 kcal	244.5 kcal	641.6 kcal
mph	Speed	10 mph	20 mph	30 mph
Kcal per hour		155.2 kcal	768.2 kcal	2297.2 kcal



INSTALLING THE UNIT

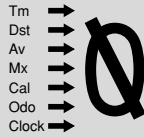
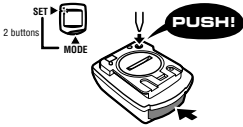


SETTING

SETTING

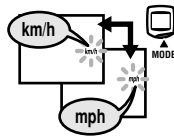
All Clear

SET + MODE



a Select km/h or mph

Select km/h

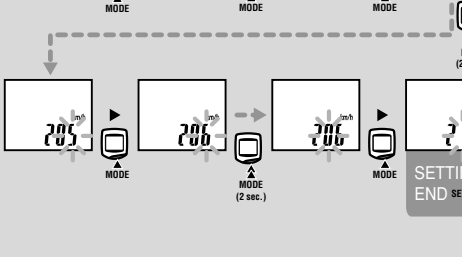
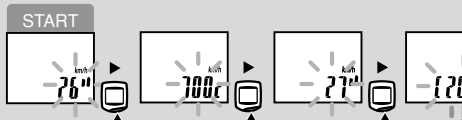
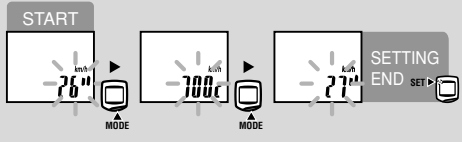
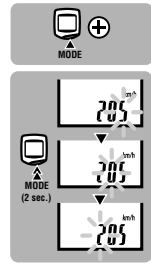


Wheel Size

Tire size	L (cm)	Tire size	L (cm)
ETRTO		57-559	26 x 3.00
14 x 1.50	102	27 x 1	215
14 x 1.75	106	27 x 1-1/8	216
16 x 1.50	119	27 x 1-1/4	216
47-305		27 x 1-3/8	217
16 x 1.75	120	650 x 35A	209
18 x 1.50	134	650 x 38A	212
18 x 1.75	135	650 x 38B	211
47-406		18-622	700 x 18C
20 x 1.75	152	700 x 19C	208
20 x 1-3/8	162	700 x 20C	209
22 x 1-3/8	177	23-622	700 x 23C
22 x 1-1/2	179	700 x 25C	211
24 x 1	175	28-622	700 x 28C
24 x 3/4 Tubular	178	700 x 30C	217
24 x 1-1/8	179	32-622	700 x 32C
24 x 1-1/4	191	700C Tubular	213
47-507		37-622	700 x 35C
24 x 1.75	189	700 x 38C	218
24 x 2.00	192	700 x 40C	220
24 x 2.125	196		
26 x 7/8	192		
23-571			
26 x 1(59)	191		
26 x 1(65)	195		
26 x 1.25	195		
26 x 1-1/8	190		
37-590			
26 x 1-3/8	207		
26 x 1-1/2	210		
26 x 1.40	200		
40-559			
26 x 1.50	201		
47-559			
26 x 1.75	202		
50-559			
26 x 1.95	205		
54-559			
26 x 2.00	206		
26 x 2.10	207		
57-559			
26 x 2.125	207		
26 x 2.35	208		



Detailed Setting Size



169-9550

Soporte completo



166-5150

Bateria de Lito (CR2032)



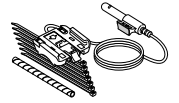
169-9691N

Imán estándar



169-9560

Soporte completo Enduro.



169-9302

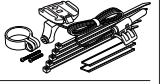
[# 169-9307]

Soporte completo para Montaje Central



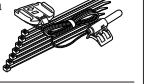
169-9303

Soporte completo para Manillar Aero.



169-9304

Soporte completo para Montaje en Potencia



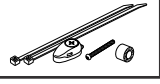
169-9690

Imán de rueda de alta precisión (Compatible con radios normales y planos)

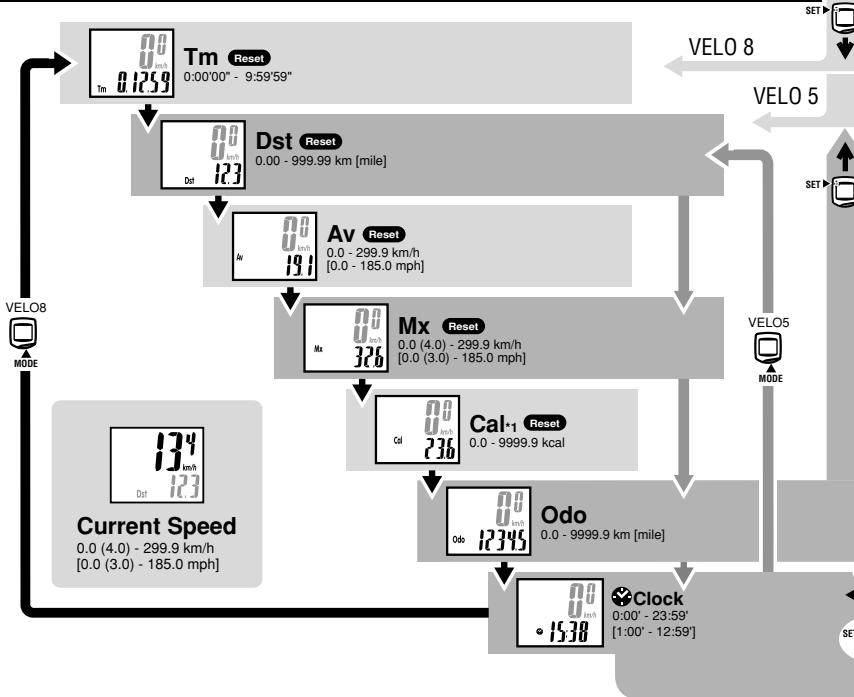


169-9760

Iman para ruedas composite.



OPERATION FLOW

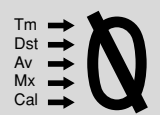


Data Reset

Reset



MODE (2 sec)



Clock Setting



Setting Time

3:10



MODE

MODE

MODE

MODE

MODE

MODE

MODE

MODE

MODE

MODE

MODE

MODE

MODE

MODE

MODE

MODE

MODE

MODE

MODE

MODE

MODE

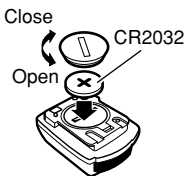
MODE

MODE

MODE

MODE

BATTERY



All Clear

GARANTÍA LIMITADA

2- Años de Garantía Sólo para la Unidad Principal

(Se excluyen Accesorios/Soportes y Bateria)

En caso de problemas durante su uso normal, la unidad principal será reparada o reemplazada sin coste alguno. El servicio debe ser realizado por Cat Eye Co. Ltd. Para enviar el producto al servicio de reparación, empaquételo primero cuidadosamente y no olvide incluir el certificado de garantía e instrucciones para el servicio de reparación. En el certificado de garantía deberá constar su nombre y dirección completa. Los gastos de seguro, manipulación y transporte o correo deberán correr a cargo de quien solicite dicho servicio.

(Address for service)

2-8-25, Kuwazu, Higashi Sumiyoshi-ku, Osaka 546-0041 Japan

Attn.: CAT EYE Customer Service Section

Service & Research Address for United States Consumers:

CAT EYE Service & Research Center

1705 14th St. 115 Boulder, CO 80302

Phone : 303-443-4595

Toll Free : 800-5CATEYE

Fax : 303-473-0006

URL: <http://www.cat-eye.com>

Free Manuals Download Website

<http://myh66.com>

<http://usermanuals.us>

<http://www.somanuals.com>

<http://www.4manuals.cc>

<http://www.manual-lib.com>

<http://www.404manual.com>

<http://www.luxmanual.com>

<http://aubethermostatmanual.com>

Golf course search by state

<http://golfingnear.com>

Email search by domain

<http://emailbydomain.com>

Auto manuals search

<http://auto.somanuals.com>

TV manuals search

<http://tv.somanuals.com>