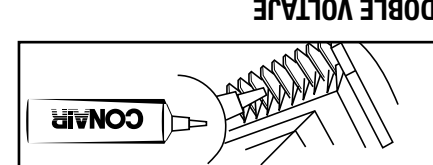


ADVERTENCIA – Ajuste el selector de voltaje de los aparatos con tensión múltiple antes de enchufar el aparato.

Para mantener las cuchillas de su cortadora Conair® en condición óptima, lubrique las partes móviles con aceite lubricante profesional. Después de cada uso, ponga el aparato a secar en un lugar seco y limpio. Nunca utilice el aparato para cortar materiales duros como metal, plástico o cemento. Siempre use el protector de la cabeza cuando use el aparato. Mantenga el área de trabajo limpia y libre de obstáculos. No use el aparato si el cable está dañado o si el interruptor no funciona correctamente. Mantenga el área de trabajo limpia y libre de obstáculos. No use el aparato si el cable está dañado o si el interruptor no funciona correctamente. Mantenga el área de trabajo limpia y libre de obstáculos. No use el aparato si el cable está dañado o si el interruptor no funciona correctamente.



ACEITE ESPECIAL
Para mantener las cuchillas de su cortadora Conair® en condición óptima, lubrique las partes móviles con aceite lubricante profesional. Después de cada uso, ponga el aparato a secar en un lugar seco y limpio. Nunca utilice el aparato para cortar materiales duros como metal, plástico o cemento. Siempre use el protector de la cabeza cuando use el aparato. Mantenga el área de trabajo limpia y libre de obstáculos. No use el aparato si el cable está dañado o si el interruptor no funciona correctamente. Mantenga el área de trabajo limpia y libre de obstáculos. No use el aparato si el cable está dañado o si el interruptor no funciona correctamente.

DOBLE VOLTAJE
Ponga el selector de voltaje en la posición "120" para uso en los Estados Unidos. Evite el uso de enchufes de 220 a 250 voltios. Averigüe el voltaje antes de enchufar el aparato. For connection to a 240volt power outlet, use the voltage selector switch on the back of the trimmer. Do not use the trimmer if the power cord is damaged or if the trimmer does not operate properly. Keep the work area clean and free of obstacles. Do not use the trimmer if the power cord is damaged or if the trimmer does not operate properly.

Use el ajuste de longitud de corte prolonga la vida útil de las cuchillas, puesto que éstas nunca utilizan el mismo ángulo para cortar. Su cortadora puede perder velocidad si recortes de cabello están trabados en las cuchillas. Para limpiar las cuchillas sin tener que removerlas, utilice el cepillo de limpieza provisto. Hacer esto después de cada uso, especialmente cuando se corta mucho cabello. Si la cortadora deja de funcionar y que esto no solucionara el problema, llame a las cuchillas para limpiarlas. No solicite el servicio de reparación de la cortadora a menos que se haya asegurado de que se trata de un problema con las cuchillas. Mantenga el área de trabajo limpia y libre de obstáculos. No use el aparato si el cable está dañado o si el interruptor no funciona correctamente. Mantenga el área de trabajo limpia y libre de obstáculos. No use el aparato si el cable está dañado o si el interruptor no funciona correctamente.

Operación 240 voltios
Asegúrese de que el aparato esté apagado y ponga el selector en la posición "240" con un destornillador o una moneda pequeña. Cuando esté listo para empezar, simplemente deslice el botón de encendido/apagado hacia la posición "240V/ON".

Operación 120 voltios
Asegúrese de que el aparato esté apagado y ponga el selector en la posición "120" con un destornillador o una moneda pequeña. Cuando esté listo para empezar, simplemente deslice el botón de encendido/apagado hacia la posición "120V/ON".

Puede pedir nuevas cuchillas por correo, mandando un cheque o un giro postal de US\$6.50 (incluye gastos de envío y manejo) a la dirección más abajo.

HAIRCUT KIT REPLACEMENT PARTS & ACCESSORIES ORDER FORM

Pricing in effect through December 31, 2013. Orders postmarked after this date will be accepted, and the customer will be notified if pricing has changed.

ITEM	PART #	PRICE	QUANTITY	AMOUNT
Blade Set for HC100, HC200, HC220, HC240, HC414, HC275, HC102	BLD-8	\$6.50		
4 Attachment Combs: 1/8", 1/4", 3/8", 1/2" (Fits HC200, HC220, HC240, HC102, HC300, HC318, HC414, HC275, HC222)	COMB-10	\$5.00		
Left/Right Ear Attachment Combs (Fits all clippers except HC222. See Comb-10)	COMB-11	\$1.75		
1" Comb (Fits all clippers)	COMB-12	\$1.75		
3 Attachment Combs: 5/8", 3/4", 7/8" (Fits all clippers)	COMB-13	\$5.00		
Neck Brush	HCNB-1	\$1.50		
Deluxe Vinyl Cape with Velcro Collar	CAPE-1	\$5.00		
Lubricating Oil (package of 3 tubes)	HC OIL	\$2.00		
30 Minute Haircut Video	HC VIDEO	\$8.95		
Barber Scissors	SC-1	\$1.00		
Blade Guard	HC-1	\$2.00		
Styling Clips (set of 3)	CLP-1	\$1.50		

Enclose check or money order made payable to Conair. (We cannot accept cash, stamps or C.O.D. orders.) CT, IL, AZ, and PA residents should add applicable state sales tax. Minimum order of \$10.00 or a \$2.00 handling charge will be added to order. All prices include handling and return postage. Prices are subject to change without notice. Prices are valid only for shipments within the continental United States. Please allow 4 to 6 weeks for delivery.

To avoid delays, please print clearly. We must have a street address, as UPS cannot deliver to a P.O. box.

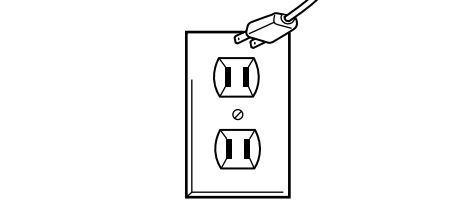
NAME _____
ADDRESS _____ APT. _____
CITY _____ STATE _____ ZIP _____

TELEPHONE () _____ (We call only if we have a question about your order.)
For information on other Conair® haircut kit parts, call: 1-800-3-CONAIR.

Mail to:
Conair Corporation
Service Department
150 Milford Road
East Windsor, NJ 08520-9730

LOS APARATOS PEQUEÑOS SIEMPRE DESENCHUFE

Los aparatos pequeños siempre deben desenchufarse antes de ser reparados o cuando no se estén usando. Siempre deslice el botón de encendido/apagado hacia la posición "OFF" cuando no se estén usando. Siempre deslice el botón de encendido/apagado hacia la posición "OFF" cuando no se estén usando.



MANTÉNGALO ALEJADO DEL AGUA

ADVERTENCIA: SI CREE QUE NO HAY CORRIENTE CUANDO EL APARATO ESTÁ APAGADO, ESTÁ EQUIVOCADO

Para registrar su producto, visítanos en: www.conair.com/registration
12PG132361

CONAIR LIMITADA A DOS AÑOS DE GARANTÍA
CONAIR garantiza su producto por un periodo de 24 meses a partir de la fecha de compra si presentara defectos de materiales o fabricación. Esta garantía cubre los defectos de materiales o fabricación que se manifiesten durante el periodo de garantía. Esta garantía no cubre los daños causados por el uso indebido, el abuso, el accidente o el uso de repuestos no autorizados. Esta garantía no cubre los daños causados por el uso indebido, el abuso, el accidente o el uso de repuestos no autorizados.

Para registrar su producto, visítanos en: www.conair.com/registration
12PG132361

CONAIR NO SEHA RESPONSABLE EN NINGUN CASO, POR NINGUN DAÑO ESPECIAL, INCIDENTAL O CONSECUENTE DEBIDO AL INCUMPLIMIENTO DE ESTA O CUALQUIER OTRA GARANTIA, EXPRESA O IMPLICITA. Algunos Estados no permiten la exclusión o limitación de daños especiales, incidentales o consecuentes, de modo que las limitaciones mencionadas pueden no regir para usted. Esta garantía cubre los defectos de materiales o fabricación que se manifiesten durante el periodo de garantía. Esta garantía no cubre los daños causados por el uso indebido, el abuso, el accidente o el uso de repuestos no autorizados.

Para evitar demoras, por favor escriba claramente. Favor de incluir su dirección completa; UPS no puede hacer entregas a casillas postales.
Precios válidos únicamente para envíos en la parte continental de los EE.UU. La entrega demora entre 4 y 6 semanas.

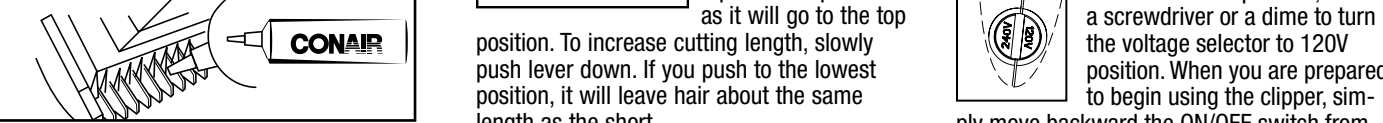
DESCRIPCIÓN	NÚMERO	PRECIO	CANTIDAD	TOTAL
Juego de cuchillas para los cortadores HC100, HC200, HC220, HC240, HC414, HC275, HC102	BLD-8	\$6.50		
Juego de 4 guías: 1/8", 1/4", 3/8", 1/2" (compatibles con las cortadoras HC200, HC220, HC240, HC414, HC275, HC222)	COMB-10	\$5.00		
Guías para las orejas (compatibles con todas las cortadoras excepto el modelo HC222. Ver Comb-10)	COMB-11	\$1.75		
Guía de 1", compatible con todas las cortadoras.	COMB-12	\$1.75		
Juego de 3 guías: 5/8", 3/4", 7/8" (compatibles con todas las cortadoras)	COMB-13	\$5.00		
Cepillo para la nuca	HCNB-1	\$1.50		
Capa de villo negro con cierre velcro	CAPE-1	\$5.00		
3 tubos de aceite lubricante	HC OIL	\$2.00		
Video educativo de 30 minutos	HC VIDEO	\$8.95		
Tijeras de peluquero	SC-1	\$2.00		
Protector de cuchillas	HC-1	\$1.00		
3 Píntas	CLP-1	\$1.50		
TOTAL				

FORMULARIO DE PEDIDO – PARTES DE REPUESTO Y ACCESORIOS

Precios válidos hasta el 31 de diciembre de 2013. Aceptamos los pedidos enviados después de esta fecha y le informaremos de cualquier cambio de precio.

SPECIAL OIL

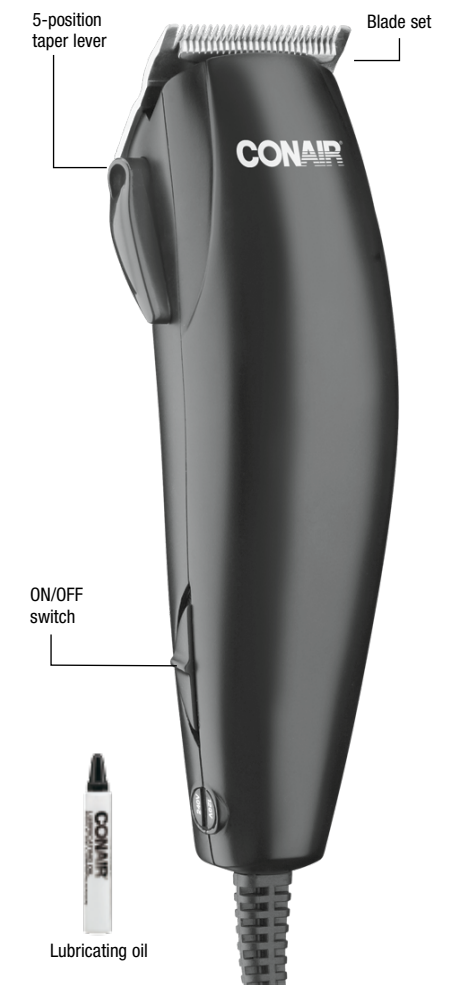
To maintain the blades of your Conair® clipper in peak condition, oil them before, during and after every use. Gently place a few drops of oil on the teeth of the blades, using the special Conair oil included with your set. Turn the clipper on for a minute, then turn off. This light, natural oil was formulated specifically for the Conair® high-speed clipper. Because it is the right oil to use, it will not slow down the blades. Never use any other product; there is no substitute for Conair oil. Keep oil away from children.



DUAL VOLTAGE

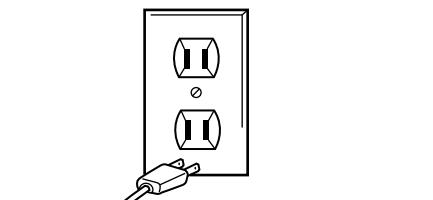
For use in the U.S.A., the voltage selector switch should be placed in the 120V position. For use in several countries overseas, the voltage selector may need to be placed in 240V position. Confirm the voltage at each overseas location before using the appliance. For connection to a 240volt supply, use an attachment plug adapter of the proper configuration for the power supply receptacle.

WARNING – For a multi-voltage appliance: adjust voltage setting before connecting appliance to outlet.



WARNING: IF YOU THINK THE POWER IS OFF WHEN THE SWITCH IS OFF, YOU'RE WRONG.

KEEP AWAY FROM WATER



Everyone knows that electricity and water are a dangerous combination. But did you know that an electric appliance is still electrically alive even if the switch is off? If the plug is in, the power is on. So when you are not using your appliances, keep them unplugged.

ALWAYS UNPLUG SMALL APPLIANCES

LIMITED TWO YEAR WARRANTY

Conair will repair or replace (at our option) your unit free of charge for 24 months from the date of purchase if the appliance is defective in workmanship or materials. To obtain service under this warranty, return the defective product to the service center listed on back, together with your purchase receipt and \$3.00 for postage and handling. California residents need only provide proof of purchase and should call 1-800-366-0937 for shipping instructions. In the absence of a purchase receipt, the warranty period shall be 24 months from the date of manufacture.

ANY IMPLIED WARRANTIES, OBLIGATIONS, OR LIABILITIES, INCLUDING BUT NOT LIMITED TO THE IMPLIED WARRANTY OF MERCHANTABILITY AND FITNESS FOR A PARTICULAR PURPOSE, SHALL BE LIMITED IN DURATION TO THE 24-MONTH DURATION OF THIS WRITTEN, LIMITED WARRANTY. Some states do not allow limitations on how long an implied warranty lasts, so the above limitations may not apply to you.

IN NO EVENT SHALL CONAIR BE LIABLE FOR ANY SPECIAL, INCIDENTAL, OR CONSEQUENTIAL DAMAGES FOR BREACH OF THIS OR ANY OTHER WARRANTY, EXPRESS OR IMPLIED, WHATSOEVER. Some states do not allow the exclusion or limitation of special, incidental, or consequential damages, so the above limitation may not apply to you.

This warranty gives you specific legal rights, and you may also have other rights, which vary from state to state.

©2012 Conair Corporation
Service Center
Conair Corporation
Service Department
7475 North Glen Harbor Blvd.
Glendale, AZ 85307

Please register this product at www.conair.com/registration

Free Manuals Download Website

<http://myh66.com>

<http://usermanuals.us>

<http://www.somanuals.com>

<http://www.4manuals.cc>

<http://www.manual-lib.com>

<http://www.404manual.com>

<http://www.luxmanual.com>

<http://aubethermostatmanual.com>

Golf course search by state

<http://golfingnear.com>

Email search by domain

<http://emailbydomain.com>

Auto manuals search

<http://auto.somanuals.com>

TV manuals search

<http://tv.somanuals.com>