



Before operating the unit, please read this manual thoroughly,
and retain it for future reference.



Owner's Instructions

使用说明书



Coway

We Bring Wellness

P-07QR/L/U

WATER
FILTRATION
DEVICE
净水器

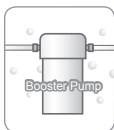


FEATURES



Sliding Lever

If you push the cup-touch lever and let down the sliding lever, the cup-touch lever is fixed and the continuous extraction can be performed.



Uniform water pressure keeping function

It supplies the main water with the uniform water pressure from the region with the high water pressure and protects the inside of the product from the high water pressure.



Sealed water tank for the second pollution prevention

To prevent the second pollution due to the penetration of the dust, bug, and other foreign body, improve the sanitary by applying the extra sealed structure to the inner water tank



Antibacterial system inside of the water tank

It suppressed the microbe growths using the ceramic filter.

CONTENTS

FEATURES	01	FILTER REPLACEMENT	07
CONTENTS	01	- Filter Replacement Cycle	07
SAFETY INFORMATION	02	- Filter Replacement Method	07
PARTS NAME	04		
- Front / Rear.....	04	SPECIFICATION	09
WATER FILTRATION PROCESS	04		
- P-07QR/L	04		
- P-07QU	05		
INSTALLATION	05		
HOW TO USE	06		
- To Drink Room Water	06		
- To Perform the Continuous Extraction	06		

SAFETY INFORMATION


⚠ Danger: If not observed, serious injury or even death may occur as a result.


- Do not use a damaged power plug or a loose electric outlet. (P-07QR only)
Electric shock or fire may occur as a result.
- Do not pull the power cord or touch the power plug with a wet hand. (P-07QR only)
Electric shock or fire may occur as a result.
- Do not forcefully bend the power cord or put it under a heavy object to prevent it from being damaged or deformed. (P-07QR only)
Otherwise electric shock or fire may occur as a result.
- If the power cord is wet, unplug the unit and let it completely dry before subsequent use.
Otherwise, electric shock or fire may occur as a result.
- Unplug the product before repair, inspection, or parts replacement. (P-07QR only)
Otherwise, electric shock may occur as a result.
- Do not plug into an outlet that is being used by several other appliances. Use an electrical outlet dedicated. (P-07QR only)
Otherwise, fire may occur as a result.
- When you don't use for a long time, close the main water supply valve and unplug. (P-07QR only)
Otherwise, electric shock or fire may occur as a result.
- Do not attempt to repair the power cord.
- Do not connect and pull out the power plug repeatedly. (P-07QR only)
Otherwise, electric shock or fire may occur as a result.
- Remove any dust or water off in the pin and contacts of the power plug. (P-07QR only)
An electric shock or fire may occur as a result.
- In the case the power cord is damaged, do not replace the cord yourself. Call Coway Service Center to have it replaced. (P-07QR only)
Otherwise, electric shock or fire may occur as a result.
- Do not install near a heating device.
Otherwise, fire may occur as a result.
- When the water is coming inside of the product or there is a puddle on the product, call Service Center after closing the supplying valve and unplugging. (P-07QR only)
Otherwise, electric shock may occur as a result.
- Do not put the candle, a light for cigarette on the products.
Otherwise, fire may occur as a result.
- If our product produces a strange noise or odd smell, immediately unplug from the electrical outlet and call our Service Center. (P-07QR only)
Otherwise, electric shock may occur as a result.
- Do not place any containers with water, medicine, food, small metallic objects, or any flammable material on the top of the product.
In the case foreign material gets inside the product, electric shock, fire, product damage may occur as a result.
- Clean after unplugging, and don't clean by spraying the water directly or don't wipe the product using the benzene and thinner.
Otherwise, electric shock or fire may occur as a result.
- Do not move the product by pulling the power cord. (P-07QR only)
Otherwise, electric shock or fire may occur as a result.






SAFETY INFORMATION

- 
- Do not open, repair, or modify the unit. (P-07QR only)
Otherwise, electric shock or product damage may occur as a result.



⚠ Warning: If not observed, serious physical injury or property damage may occur as a result.

- Do not install the product on a sloped floor.
- Do not press the product by constraint or impact.
Injury to the user or damage to the unit may result.

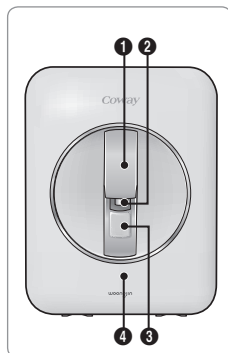


⚠ Caution: If not observed, minor physical injury or property damage may occur as a result.

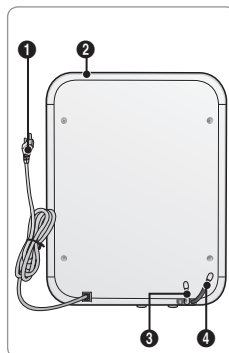
- Use after closing the water tank cover completely inside of the product.
The buck or the foreign body can be entered.
- To drink the clean water, change the filter according to the filter replacement cycle.
If you use the expired filter, the filter performance is lowered.
- The black particle can be survived on the bottom of the inner water tank after moving the product or replacing the post carbon block filter.
As the powder of the active carbon used in the Post carbon block filter was flowed out for making the purified water taste better, it is harmless to the body.
- When you don't use for a long time, use after draining the saved water completely and emptying the newly purified water once again.
The saved water can be polluted.
- Do not use the purified water for changing the water in the fish ball, aquarium.
- Do not turn by gripping the purified water extraction faucet or do not lift the product using the faucet.
Otherwise, leakage or product damage may occur as a result.

PARTS NAME

Front / Rear



- 1 Sliding lever
- 2 Extraction faucet
- 3 Cup-touch lever
- 4 Front cover



- 1 Power cord (P-07QR)
- 2 Top cover
- 3 Main water Inlet hose (Orange)
- 4 Daily life water outlet hose (Blue)(P-07QR, P-07QL)

WATER FILTRATION PROCESS

P-07QR/L

Step 1, 2 : Neo-sense filter

This Neo-Sense filter has the functions to remove particulates, dissolved organic and inorganic impurities. It also has the function to remove chlorine, volatile organic compounds(VOC's).

Step 3 : Membrane filter (RO)

RO membrane filter has the function to remove water contaminants such as heavy metals, waterborne microorganisms and harmful organic chemicals etc. The water concentrated the harmful material is flowed out through the daily life water hose as the daily life water.

Step 4 : Post-carbon block filter

This post-carbon block filter has the functions to remove smell induction material and fine particles or dust and to improve taste of water.

Step 5 : Ceramic filter

This ceramic filter has the function to control microorganism propagation in water.



WATER FILTRATION PROCESS

P-07QU

Step 1, 2 : Neo-sense filter

This Neo-Sense filter has the functions to remove particulates, dissolved organic and inorganic impurities. It also has the function to remove chlorine, volatile organic compounds(VOC's).

Step 3 : Post-carbon block filter

This post-carbon block filter has the functions to remove smell induction material and fine particles or dust and to improve taste of water.

Step 4 : Membrane filter (UF)

UF membrane filter has the functions to remove water conataminants such as waterborne microorganisms and harmful macromolecular organic chemicals etc.

Step 5 : Ceramic filter

This ceramic filter has the function to control microorganism propagation in water.



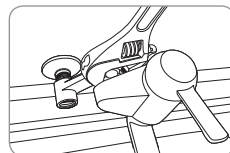
Tips

► Uses of the daily life water

- The daily life water should be used only for cleaning the house, cloths, or purposes other than drinking.
- Never use the daily life water for the drinking or as the food cooking.

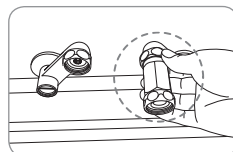
INSTALLATION

1. Close main water supply valve to separate the faucet.



2. Wind the Teflon tape on the adaptor and fit it to the pipe.

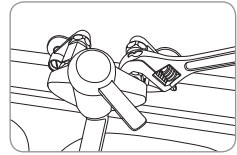
▲ Do not turn the water pipe.





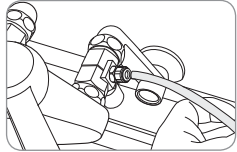
3. Connect the faucet with the adaptor.

⚠ Shall install the adaptor with connector on the cold water pipe.

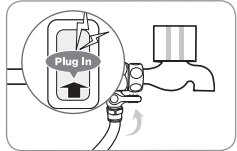


4. Connect 1/4 inch orange tubing with the connector on the adaptor.

⚠ Flush water through each filter at least 5 minutes before Connection.



5. Connect the voltage rating that matches it on the rating plate. Then, open the feed valve to supply water to the filtration system.

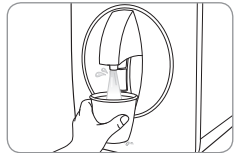


HOW TO USE



To Drink Room Water

If you push the cup-touch lever, you can drink the purified water.



To Perform the Continuous Extraction

If you push the cup-touch lever and let down the sliding lever, the cup-touch lever is fixed and the continuous extraction can be performed.





FILTER REPLACEMENT



Filter Replacement Cycle

The filter replacement cycle described above is not the filter quality warranty period but the expected cycle (life) that the filter shows its original performance. (Based on the tap water) Therefore, the filter change cycle may be reduced for the area with poor water quality or more applications.

► P-07QR, P-07QL

Filter name	Usable Period
Neo-sense filter	6 months
Membrane filter (RO)	24 months
Post-Carbon block filter	18 months
Ceramic filter	12 months

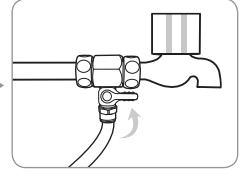
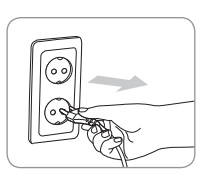
► P-07QU

Filter name	Usable Period
Neo-sense filter	6 months
Post-Carbon block filter	18 months
Membrane filter (UF)	12 months
Ceramic filter	12 months

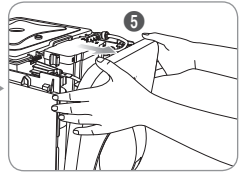
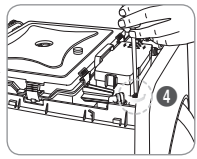
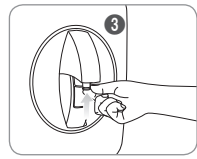
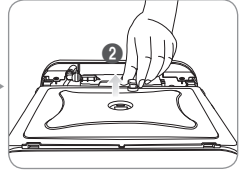
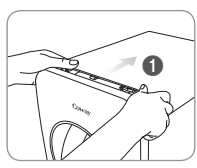


Filter Replacement Method

1. After pulling the power cord necessarily (P-07QR only), close the main water supply valve and drain the water inside of the water purifier completely.



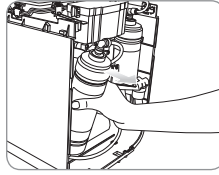
2. Please separate the top cover and the front cover. (After blocking the main water extraction hole using the faucet stopper in the top of the inner water tank and loosening a screw with a driver, separate it.)



- Don't push the cup-touch lever with the excessive force.
- Product damage may occur as a result.



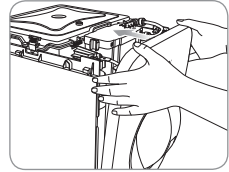
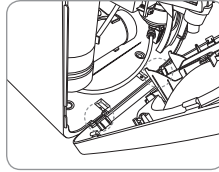
3. Separate the fitting connected to the filter to replace and then replace the filter. (Separate the fitting using an appropriate tool.)



Tips

- By changing the filter and connecting the fitting and the hose precisely, check that there is no leakage and drain the first purified water necessarily.

4. After closing with fitting the groove in the front cover well, drop the cup-touch lever and the sliding front deco. Plug in the faucet stopper blocked the faucet again in place and close the top cover.



Tips

- ▲ Use the new filter after cleaning.
- Neo sense filter: Install after cleaning with the main water for about 3 minutes.
- Post-Carbon block filter: Install after cleaning with the water passed the Neo sense filter for about 3 minutes.
- Membrane filter: Install after cleaning with the water passed the Neo sense filter for about 3 minutes.



SPECIFICATION

Product Name	Coway Water Filtration Device		
Model	P-07QR	P-07QL	P-07QU
Purified Method	Reverse Osmosis		UF
Rated Voltage	USA : 120 V~ 60 Hz CHINA THAILAND MALAYSIA : 220 V - 240 V~ 50 Hz/60 Hz	-	
Power Consumption	16 W	-	
Tank Capacity	7.1 L		
Dimension	304 mm (Width) × 409 mm (Depth) × 404 mm (Height)		
Net Weight	7.5 kg	5.7 kg	
Working Pressure	69 kPa - 827 kPa	138 kPa - 827 kPa	69 kPa - 827 kPa
Working Temperature	5 °C - 35 °C (41 °F - 95 °F)		

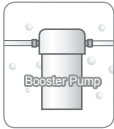
- Without any prior notice, all or parts of the product are subject to change for the purpose of improving the performance of the product.

คุณลักษณะ



แถบเลื่อน

เมื่อตั้งกานกหน้าและปล่อยให้แถบเลื่อนเลื่อนลง กานกหน้าจะค้างและปล่อยน้ำไหลต่อเนื่อง



รักษาระดับแรงดันน้ำให้คงที่

ควบคุมน้ำที่มีแรงดันสูงจากต้นทางเข้าเครื่องกรองน้ำให้มีระดับแรงดันที่สม่ำเสมอ และปกป้องโครงสร้างภายในจากน้ำแรงดันสูง



ถังน้ำปิดผนึกเพื่อป้องกันสิ่งปนเปื้อนจากภายนอก

ป้องกันสิ่งปนเปื้อนจากภายนอกไม่ให้เข้ามาภายในเครื่องกรองน้ำพร้อมกับฝุ่น, แมลง, และสิ่งแปลกปลอม ด้วยการปิดผนึกถังน้ำด้านในกับโครงสร้างเป็นพิเศษ อย่างถูกสุขลักษณะ



ระบบฆ่าเชื้อแบคทีเรียภายในถังน้ำ

หยุดการเจริญเติบโตของจุลินทรีย์ด้วยไส้กรองเซรามิค

รายละเอียด

คุณลักษณะ.....	01	การเปลี่ยนไส้กรอง.....	07
รายละเอียด.....	01	- การเปลี่ยนไส้กรองน้ำ และ การตรวจสอบประจำวัน .	07
ข้อมูลสำคัญเพื่อความปลอดภัย.....	02	- วิธีการเปลี่ยนไส้กรองน้ำ.....	08
ชื่อเรียกส่วนต่าง ๆ ของเครื่องกรอง.....	04	มาตรฐานผลิตภัณฑ์.....	09
- ด้านหน้า / ด้านหลัง.....	04		
ขั้นตอนการทำงานของไส้กรอง.....	04		
- P-07QR/L.....	04		
- P-07QU.....	05		
การติดตั้ง.....	06		
วิธีใช้.....	07		
- น้ำอุณหภูมิธรรมดา.....	07		
- เมื่อต้องการให้น้ำไหลต่อเนื่อง.....	07		

ข้อมูลสำคัญเพื่อความปลอดภัย

⚠️ อันตราย : หากไม่ปฏิบัติตามข้อควรระวังนี้อาจทำให้ได้รับบาดเจ็บสาหัสหรือเสียชีวิต

- ห้ามไขปลั๊กไฟที่ชำรุด หรือหลวม (เฉพาะ P-07QR)
เพราะอาจทำให้ไฟช็อตหรือเกิดไฟไหม้ได้
- ห้ามดึงสายไฟหรือจับปลั๊กไฟด้วยมือเปียก (เฉพาะ P-07QR)
เพราะอาจทำให้ไฟช็อตหรือเกิดไฟไหม้ได้
- ห้ามฝืนมือหรือหักสายไฟ หรือวางของที่มีน้ำหนักมากทับสายไฟเพื่อป้องกันไม่ให้สายไฟชำรุดเสียหาย (เฉพาะ P-07QR)
เพราะอาจทำให้ไฟฟาดหรือเกิดไฟไหม้ได้
- ถ้าปลั๊กไฟเปียก ให้ค่อย ๆ ถอดปลั๊กเครื่องร่อนน้ำออกและทำให้สายไฟแห้งสนิทก่อนใช้ (เฉพาะ P-07QR)
ไม่เช่นนั้นอาจทำให้ไฟฟาดหรือเกิดไฟไหม้ได้
- ถอดปลั๊กไฟออกก่อนทำการซ่อมแซม, ตรวจสอบ หรือเปลี่ยนชิ้นส่วน (เฉพาะ P-07QR)
ไม่เช่นนั้นอาจทำให้ไฟฟาดหรือเกิดไฟไหม้ได้
- ห้ามเสียบปลั๊กเครื่องร่อนน้ำร่วมกับเครื่องไฟฟ้าอื่นหลาย ๆ ตัว แยกใช้เบ้าเสียบไฟเฉพาะสำหรับเครื่องร่อนน้ำ (เฉพาะ P-07QR)
เพราะอาจทำให้เกิดไฟไหม้ได้
- เมื่อไม่ได้ใช้เครื่องร่อนน้ำเป็นเวลานาน ให้ปิดวาล์วน้ำเข้าและถอดปลั๊กไฟออก (เฉพาะ P-07QR)
ไม่เช่นนั้นอาจทำให้ไฟฟาดหรือเกิดไฟไหม้ได้
- ห้ามพยายามซ่อมสายไฟหรือปรับแต่งสายไฟด้วยตัวเอง
เพราะอาจทำให้ไฟฟาดหรือเกิดไฟไหม้ได้
- ไม่ควรเสียบหรือถอดปลั๊กเข้าออกบ่อย ๆ (เฉพาะ P-07QR)
เพราะอาจทำให้ไฟฟาดหรือเกิดไฟไหม้ได้
- เช็ดทำความสะอาดไม่ให้มีฝุ่นหรือน้ำเกาะที่ขาปลั๊กและเบ้าเสียบปลั๊กไฟ (เฉพาะ P-07QR)
อาจทำให้เกิดไฟฟาดหรือเกิดไฟไหม้ได้
- หากสายไฟชำรุดเสียหาย อย่าเปลี่ยนสายไฟด้วยตัวเอง กรุณาติดต่อศูนย์บริการโดยเพื่อเปลี่ยนสายไฟใหม่ (เฉพาะ P-07QR)
ไม่เช่นนั้นอาจทำให้ไฟฟาดหรือเกิดไฟไหม้ได้
- อย่าวางเครื่องร่อนน้ำใกล้เครื่องทำความร้อน
เพราะอาจทำให้เกิดไฟไหม้ได้
- เมื่อปล่อยน้ำเข้าเครื่องร่อนน้ำแล้ว หรือถ้ามีขังบนเครื่องร่อนน้ำ กรุณาติดต่อศูนย์บริการหลังจากจากปิดวาล์วน้ำเข้าและถอดปลั๊กไฟออกแล้ว (เฉพาะ P-07QR)
ไม่เช่นนั้นอาจทำให้ไฟฟาดได้
- ห้ามนำเทียน, ไฟแช็คจุดบุหรี่ บนเครื่องร่อนน้ำ
เพราะอาจทำให้เกิดไฟไหม้ได้
- ถ้าเครื่องร่อนน้ำมีเสียงหรือกลิ่นผิดปกติ, ให้ถอดปลั๊กไฟออกทันที และติดต่อศูนย์บริการของบริษัท (เฉพาะ P-07QR)
ไม่เช่นนั้นอาจทำให้ไฟฟาดได้
- ห้ามวางภาชนะที่บรรจุน้ำ, ยา, อาหาร, โลหะชิ้นเล็ก, หรือวัตถุอื่น ๆ ที่ติดไฟได้บนเครื่องร่อนน้ำ
ในกรณีที่มีโลหะชิ้นเล็ก ๆ ตกเข้าไปในเครื่องร่อนน้ำ อาจทำให้ไฟช็อต, ไฟไหม้, เครื่องร่อนน้ำชำรุดเสียหายได้
- ควรถอดปลั๊กไฟก่อนทำความสะอาด และอย่าทำความสะอาดโดยการฉีดน้ำใส่เครื่องร่อนน้ำโดยตรง หรือ อย่าฉีดเครื่องร่อนน้ำด้วยน้ำมัน
บนหินหรือหินเนอร์
ไม่เช่นนั้นอาจทำให้ไฟฟาดหรือเกิดไฟไหม้ได้
- อย่าเลื่อนเครื่องร่อนน้ำด้วยการดึงที่สายไฟ (เฉพาะ P-07QR)
เพราะอาจทำให้ไฟฟาดหรือเกิดไฟไหม้ได้



- ห้ามถอดประกอบ, ซ่อมแซม หรือตัดแปลงเครื่องกรองน้ำ (เฉพาะ P-07QR) เพราะอาจทำให้ไฟฟ้าดูดหรือเกิดไฟไหม้ได้



! คำเตือน : หากไม่ปฏิบัติตามข้อควรระวังนี้อาจทำให้ได้รับบาดเจ็บหรือ ทำให้อุปกรณ์ชำรุดเสียหายได้

- อย่าวางเครื่องกรองน้ำไว้บนพื้นที่ลาดเอียง
- อย่าอัดหรือกระแทกเครื่องกรองน้ำ อาจทำให้ได้รับบาดเจ็บหรือเครื่องกรองน้ำชำรุดเสียหายได้



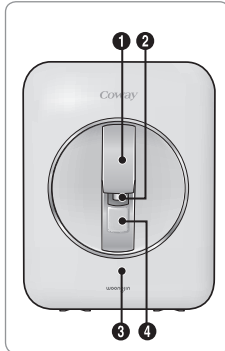
! ข้อควรระวัง : หากไม่ปฏิบัติตามข้อควรระวังนี้อาจทำให้ได้รับบาดเจ็บเล็กน้อยหรือ ทำให้อุปกรณ์ชำรุดเสียหายได้

- ใช้เครื่องกรองน้ำ หลังจากปิดฝาดังในเครื่องกรองน้ำสนิทแล้ว แอมลงหรือสิ่งแปลกปลอมอาจเข้าไปข้างในเครื่องกรองน้ำได้
- เปลี่ยนไส้กรองน้ำตามรอบเวลาการเปลี่ยนไส้กรอง เพื่อให้ได้น้ำดื่มที่สะอาดเสมอ ถ้าใช้ไส้กรองน้ำที่หมดอายุแล้ว ประสิทธิภาพในการกรองน้ำจะลดน้อยลง
- อาจมีเศษผงสีดำอยู่ที่ก้นถังน้ำถ้าในหลังจากเคลื่อนย้ายเครื่องกรองน้ำหรือเปลี่ยนไส้กรองคาร์บอนอัดแท่ง เป็นผงคาร์บอนกัมมันต์ที่หลุดออกมาจากไส้กรองคาร์บอนอัดแท่งทำให้น้ำกรองมีรสชาดดีขึ้น และไม่เป็นอันตรายต่อสุขภาพ
- เมื่อคุณไม่ได้ใช้เครื่องกรองน้ำเป็นเวลานาน ควรจะระบายน้ำที่ค้างในท่อออกให้หมดและกรองน้ำทั้งครั้งหนึ่งก่อนเริ่มใช้งานใหม่น้ำที่ค้างอยู่ในเครื่องกรองอาจจะไม่สะอาด
- ไม่ควรใช้น้ำกรองเป็นน้ำสำหรับเปลี่ยนน้ำในอ่างล้างจาน เนื่องจากไส้กรองเมมเบรนดึงซาตูดื้อออกจากน้ำที่กรอง ทำให้น้ำนั้นไม่เหมาะสำหรับใช้เป็นน้ำล้างจาน บางครั้งอาจทำให้ปลาตายได้
- ห้ามดึงก้านก๊อกน้ำกรองเพื่อขยับหมุนเครื่องกรองน้ำ หรือยกเครื่องกรองน้ำขึ้น เพราะอาจน้ำรั่วหรือเครื่องกรองชำรุดเสียหายได้

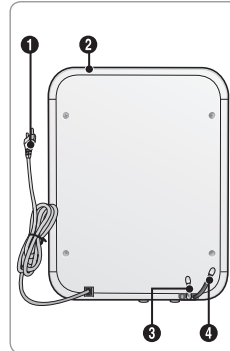


ชื่อเรียกส่วนต่าง ๆ ของเครื่องกร

ด้านหน้า / ด้านหลัง



- 1 แกดเลื่อน
- 2 กอนน้ำกรอง
- 3 กำนกหน้า
- 4 ฝาด้านหน้า



- 1 สายไฟ (P-07QR)
- 2 ฝาน้ำ
- 3 ท่อน้ำเข้ (ส้ม)
- 4 ท่อน้ำเข้ทั่วไป (น้ำเงิน)
(P-07QR, P-07QL)

ขั้นตอนการทำงานของไส้กรอง

P-07QR/L

ขั้นที่ 1, 2 : ไส้กรองนื้อเซเนส

คือ ไส้กรองที่มีโครงสร้างการทำงานที่ซับซ้อน กำจัดโมเลกุลขนาดเล็กที่มองไม่เห็นด้วยตามเปล่า หรือคราบสนิม, คลอรีน, และสารระเหยชีวภาพ ด้วยสารประกอบโพลีเอทิลีนและคาร์บอนอัดแท่ง

ขั้นที่ 3 : ไส้กรองเมมเบรน (RO)

ไส้กรองเมมเบรน (RO) กำจัดโลหะหนัก, โลหะอื้ออน, และจุลินทรีย์น้ำที่เต็มไปด้วยสารพิษไหลตามท่อน้ำใช้เข้ามา

ขั้นตอนที่ 4 : ไส้กรองคาร์บอนอัดแท่ง

ไส้กรองคาร์บอนกำจัดกลิ่นในน้ำและปรับปรุงรสชาติของน้ำ

ขั้นที่ 5 : ไส้กรองเซรามิค

ไส้กรองเซรามิคหยุดการเจริญเติบโตของจุลินทรีย์ในถังน้ำกรอง

ขั้นตอนการทำงานของไส้กรอง

P-07QU

ขั้นที่ 1, 2 : ไส้กรองพีไอเซนส์

คือ ไส้กรองที่มีโครงสร้างการทำงานที่ซับซ้อน กำจัดโมเลกุลขนาดเล็กที่มองไม่เห็นด้วยตามเปล่า หรือครามสนิม, คลอไรด์, และสารระเหยชีวภาพ ด้วยสารประกอบโพลีเอธิลีนและคาร์บอนอัดแท่ง

ขั้นที่ 3 : ไส้กรองคาร์บอนอัดแท่ง

ไส้กรองคาร์บอนกำจัดกลิ่นในน้ำและปรับปรุงรสชาติของน้ำ

ขั้นตอนที่ 4 : ไส้กรองเมมเบรน (UF)

ไส้กรองเมมเบรน (UF) กำจัดจุลินทรีย์และวัตถุขนาดเล็กละเอียดโดยไม่กำจัดแร่ธาตุ

ขั้นที่ 5 : ไส้กรองเซรามิก

ไส้กรองเซรามิกหยุดการเจริญเติบโตของจุลินทรีย์ในถังน้ำกรอง



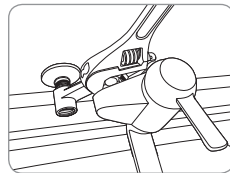
เคล็ดลับ

► การใช้น้ำใช้ทั่วไป

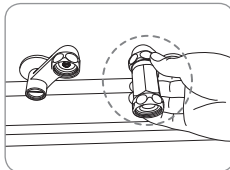
- ใช้น้ำใช้ไปควรใช้เฉพาะสำหรับทำความสะอาดบ้าน, ซักเสื้อผ้า, หรือเพื่อจุดประสงค์อื่น แต่ไม่เหมาะสำหรับดื่ม
- ไม่ควรดื่มน้ำใช้ทั่วไปสำหรับดื่มหรือประกอบอาหาร

การติดตั้ง

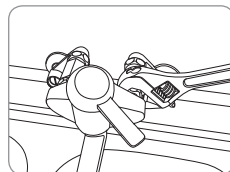
1. เปิดวาล์วน้ำเข้าเพื่อแยกก๊อกน้ำ



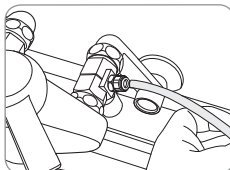
2. ปิดน้ท่เปทฟลอนบนอะแดปเตอร์ แล้วประกอบเข้ากับท่อ



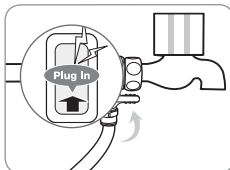
3. ต่อก๊อกน้ำเข้ากับอะแดปเตอร์



4. ต่อท่อสลิซขนาด 1/4 นิ้ว เข้ากับขั้วต่อนอะแดปเตอร์



5. ต่อแรงดันไฟฟ้าที่เหมาะสมกับอุปกรณ์โดยอ้างอิงตามแผ่นแสดงข้อมูล
จากนั้น เปิดวาล์วเพื่อจ่ายน้ำไปยังระบบกรองน้ำ

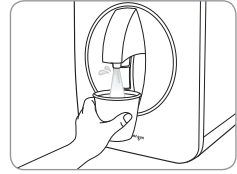


วิธีใช้



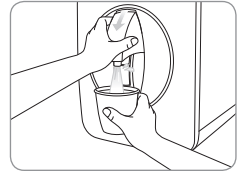
น้ำอุณหภูมิธรรมดา

พอกดก้านกดน้ำ คุณจะได้น้ำกรองสำหรับดื่ม



เมื่อต้องการให้น้ำไหลต่อเนื่อง

เมื่อตั้งก้านกดน้ำและปล่อยให้แกบเลื่อนเลื่อนลง ก้านกดน้ำจะค้างและปล่อยน้ำไหลต่อเนื่อง



การเปลี่ยนไส้กรอง



การเปลี่ยนไส้กรองน้ำ และ การตรวจสอบประจำวัน

รอบระยะเวลาการเปลี่ยนไส้กรองที่ระบุข้างต้นไม่ใช่ระยะรับประกันคุณภาพของไส้กรอง แต่เป็นระยะเวลา (อายุ) การใช้ที่ได้โดยการคำนวณจากประสิทธิภาพเดิมของไส้กรองจากโรงงาน (กรณีที่ใช้น้ำปะปา) ดังนั้นรอบการเปลี่ยนไส้กรองอาจเร็วขึ้นสำหรับพื้นที่ที่มีคุณภาพน้ำหรือมีการใช้มาก

▶P-07QR, P-07QL

ชื่อไส้กรอง	อายุการใช้งาน
	เมมเบรนรีเวอร์สออสโมซิส
ไส้กรองนีโอเซนส์	6 เดือน
ไส้กรองเมมเบรน (RO)	24 เดือน
ไส้กรองคาร์บอนอัดแท่ง	18 เดือน
ไส้กรองเซรามิก	12 เดือน

▶P-07QU

ชื่อไส้กรอง	อายุการใช้งาน
	อัลตราฟิลเตอร์
ไส้กรองนีโอเซนส์	6 เดือน
ไส้กรองคาร์บอนอัดแท่ง	18 เดือน
ไส้กรองเมมเบรน (UF)	12 เดือน
ไส้กรองเซรามิก	12 เดือน



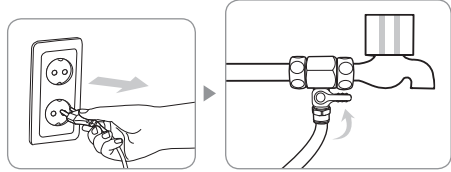


การเปลี่ยนไส้กรอง

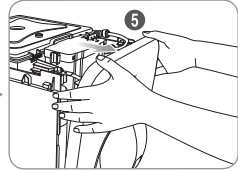
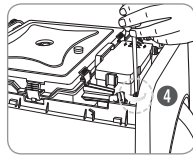
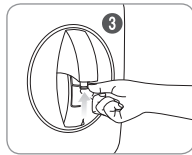
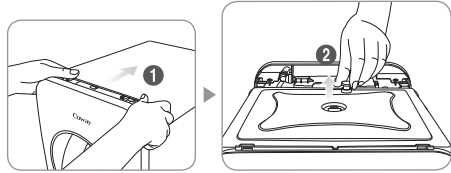


วิธีการเปลี่ยนไส้กรองน้ำ

1. ถอดปลั๊กสายไฟ (เฉพาะ P-07QR) แล้วปิดวาล์วที่
 ใช้น้ำเข้าและปล่อยน้ำภายในเครื่องกรองน้ำทิ้งให้
 หมด



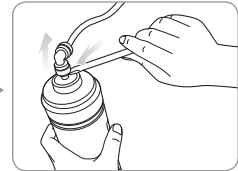
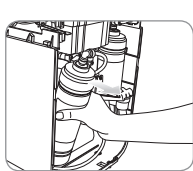
2. ถอดฝาปิดด้านบนและฝาปิดด้านหน้าออก
 (เมื่อปิดท่อน้ำออกด้วยตัวปิดกั้นที่ส่วนบนของถังน้ำ
 ด้านในแล้ว ให้ใช้ไขควงคลายน็อตและถอดออก)



เคล็ดลับ

- ห้ามผิงหรือตากแดดน้ำแรงเกินไป
- เพราะอาจทำให้เครื่องกรองน้ำชำรุดเสียหายได้

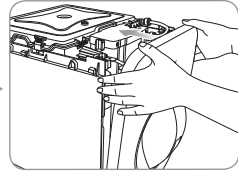
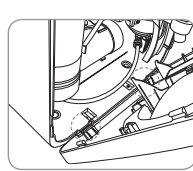
3. ถอดตัวยึดไส้กรองออกแล้วเปลี่ยนไส้กรอง(ถอดตัว
 ยึดไส้กรองด้วยเครื่องมือที่เหมาะสม)



เคล็ดลับ

- เมื่อเปลี่ยนไส้กรอง, ใส่ตัวยึดไส้กรองและต่อท่ออย่างถูกต้อง ตรวจสอบว่ามีน้ำรั่วแล้ว ต้องปล่อยน้ำกรองรอบแรกทิ้ง

4. หลังจากปิดฝาด้านบนที่ติดตั้งแล้ว ปล่อยน้ำทิ้งจนน้ำล้าง
 ตัวปิดกั้นน้ำคืนที่แล้วปิดฝาด้านบน



เคล็ดลับ



ใช้ไส้กรองน้ำใหม่หลังจากการทำมาสะอาด

- ไส้กรองนีโอเซนส : ติดตั้งหลังจากทำความสะอาดด้วยน้ำประมาณ 3 นาที
- ไส้กรองคาร์บอนอัดแท่ง : ติดตั้งหลังจากทำความสะอาดด้วยการปล่อยให้น้ำไหลผ่านไส้กรองนีโอเซนสประมาณ 3 นาที
- ไส้กรองเมมเบรน : ติดตั้งหลังจากทำความสะอาดด้วยการปล่อยให้น้ำไหลผ่านไส้กรองนีโอเซนสประมาณ 3 นาที

มาตรฐานผลิตภัณฑ์

ชื่อผลิตภัณฑ์		เครื่องกรองน้ำวงจันโคเวย์		
ชื่อรุ่น		P-07QR	P-07QL	P-07QU
ขั้นตอนการกรองน้ำ		เมมเบรนรีเวอร์สออสโมซิส		อัลตราฟิลเตอร์
แรงดันไฟ		USA : 120 V~ 60 Hz CHINA THAILAND MALAYSIA : 220 V - 240 V~ 50 Hz/60 Hz	-	
ปริมาณการใช้ไฟ		16 W	-	
ความจุถังน้ำ		7.1 L		
ชนิดไส้กรอง	ไส้กรองนีโอเซนส์	โพลีเอธิลีน + คาร์บอนกัมมันต์		
	ไส้กรองเมมเบรน (RO)	โพลีซัลฟอน + โพลีเอไมด์		-
	ไส้กรองเมมเบรน (UF)	-		โพลีซัลฟอน
	ไส้กรองคาร์บอนอัดแท่ง	ดีเอซีลิน + คาร์บอนกัมมันต์(คาร์บอนอัดแท่ง)		
	ไส้กรองเซรามิก	เซรามิก		
ขนาดผลิตภัณฑ์	304 mm (Width) × 409 mm (Depth) × 404mm (Height)			
น้ำหนักผลิตภัณฑ์	7.5 kg	5.7 kg		
ปริมาตรของน้ำที่กรองได้	4 000 L	5 900 L	1 400 L	
ปริมาตรของน้ำที่กรองได้ต่อวัน	189 L/d(25 °C, 414 kPa)	120 L/d(25 °C, 138 kPa)	1500 L/d(25 °C, 108 kPa)	
แรงดันน้ำที่จ่ายเข้าเครื่องกรอง	69 kPa – 827 kPa	138 kPa – 827 kPa	69 kPa – 827 kPa	
อุณหภูมิของน้ำและลักษณะของน้ำที่จ่ายเข้าเครื่อง	5 °C - 35 °C			

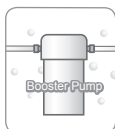
- ปริมาณน้ำกรองอาจแตกต่างกันขึ้นอยู่กับแรงดันและอุณหภูมิของน้ำ
- ปริมาณน้ำอาจแตกต่างจากปริมาณของน้ำที่ไหลจากก๊อกโดยขึ้นอยู่กับปริมาณน้ำ
- ▶ มาตรฐานนี้อาจมีการเปลี่ยนแปลงได้เพื่อเพิ่มประสิทธิภาพการทำงานของผลิตภัณฑ์

特性



连续出水滑盖

推动接水触杆，滑下滑盖就可以持续接水了。



用于增加供水压力的增压泵

安装了增压泵，在供水压力较低的地区，也能发挥净水功能。



密封罐

使用独立的密封盖，可以避免储水罐被异物如灰尘、小虫等造成的二次污染。

目录

特性.....	01	滤芯更换.....	05
目录.....	01	-滤芯更换周期.....	05
安全注意事项.....	02	-滤芯更换方法.....	05
各部件名称.....	03		
- 正面/背面.....	03	产品规格.....	07
净水处理过程.....	04		
- P-07QR/L.....	04		
饮水选择.....	04		
- 饮用净水.....	04		
- 连续出水.....	04		

安全注意事项

▲ 危险：如使用不当，有可能造成严重的人身伤害甚至死亡。

- 请勿使用已损坏的电源线或松动的插座。(P-07QR)
有发生触电或火灾的危险。
- 请勿拽拉电源线或用湿手触摸电源插头。(P-07QR)
有发生触电或火灾的危险。
- 请勿用力弯曲电源线或将重物放在电源线上，使电源线破损或变形。(P-07QR)
有发生触电或火灾的危险。
- 如果电源部分进水，要立即拔下电源插头，直到彻底干燥之后再使用。(P-07QR)
有发生触电或火灾的危险。
- 在维修、保养产品和更换部件时，请先拔下电源插头。(P-07QR)
有发生触电的危险。
- 请勿在一个插座上同时插入多个电器产品，请使用专用插座。(P-07QR)
有发生火灾的危险。
- 长时间不使用产品时，关闭进水阀，拔下电源插头。(P-07QR)
有发生触电或火灾的危险。
- 请勿任意连接或改造使用电源线。(P-07QR)
有发生触电或火灾的危险。
- 请勿连续插拔电源插头。(P-07QR)
有发生触电或火灾的危险。
- 电源插头针上有灰尘，水或其他脏物时，请擦拭干净。(P-07QR)
有发生触电或火灾的危险。
- 如果电源线已损坏，请勿自行更换，与维护中心联系后更换电源线。(P-07QR)
有发生触电或火灾的危险。
- 请勿安装在靠近电热设备的地方。(P-07QR)
有发生火灾的危险。
- 若本净水器的任何位置出现漏水，即刻关闭进水阀，拔下电源插头，致电客服中心。(P-07QR)
有发生触电或火灾的危险。
- 请勿将蜡烛，烟头等燃烧物放在产品上面。(P-07QR)
有发生火灾的危险。
- 若有烟味、焦味时，请立即拔下插头，立即致电客服中心。(P-07QR)
有可能引发电击或火灾。
- 请勿在产品上面放置盛水的器皿、药品、食物、小金属类，可燃性物质等。(P-07QR)
进入产品内部时，有发生触电，火灾的危险。
- 拔下插头后请勿将水直接撒在产品上或使用苯、盐酸等化学清洁剂清洁本产品。(P-07QR)
有发生火灾的危险。
- 请勿通过拽拉电源线的方法移动产品。(P-07QR)
有发生触电，火灾的危险。
- 请勿擅自拆卸、维修、改造本产品。(P-07QR)
有发生触电，产品破损的危险。

安全注意事项

▲ 警告：如使用不当，有可能造成严重的人身伤害或财产损失。

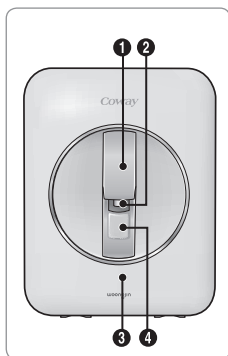
- 请勿在倾斜的表面安装本机。
- 请勿对产品施加很大的压力或冲击。
可能会造成人身伤害及产品损坏。

▲ 注意：如使用不当，有可能造成轻度的人身伤害或财产损失。

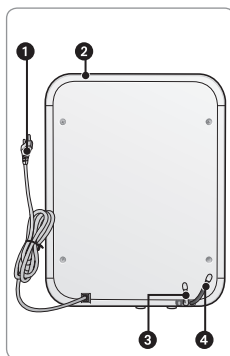
- 请在完全盖紧内部水箱盖子后再使用本产品。
可能有虫子或异物进入。
- 为了喝到洁净的水，请根据滤芯更换周期定期更换滤芯。
使用过期的滤芯时，净水质量会降低。
- 移动产品或更换后碳滤芯后，水箱底可能会残留一些黑色的微细粉末。
是用于改善净水口感的后碳滤芯的活性炭微细粉末，对人体无害。
- 长期不使用本品时，要完全排净储存的水，初次过滤的水也要全部排净后再饮用。
储存的水可能会被污染。
- 请勿将净水用做鱼缸，水族馆等用水。
- 请勿抓住出水口处移动或提起本产品。
可能造成漏水或产品损坏。

各部件名称

正面 / 背面



- ① 滑盖
- ② 出水口
- ③ 接水触杆
- ④ 前护盖



- ① 电源插头 (P-07QR)
- ② 顶护盖
- ③ 原水进水管 (橙色)
- ④ 生活用水排水管 (蓝色)
(P-07QR, P-07QL)



净水处理过程



P-07QR/L

第一、二阶段：前置复合滤芯

是复合功能滤芯。PP 棉（沉淀滤芯功能）去除肉眼见不到的微小粒子或锈渣，活性炭（前碳滤芯功能）去除残留氯、挥发性有机化合物。

第三阶段：薄膜滤芯（RO）

薄膜滤芯（RO）去除重金属、离子物质、微生物等。含有大量有害物质的生活用水，从排水管中排出。

第四阶段：后置颗粒活性炭滤芯

后置颗粒活性炭滤芯清除水中异味，提高口感。

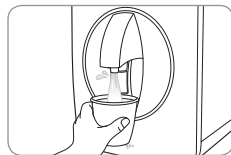


饮水选择



饮用净水

推动接水触杆，即可接到净水。



连续出水

推动出水触杆，滑下滑盖就可以持续接水了。





滤芯更换



滤芯更换周期

如果不定期更换滤芯，水质可能会降低。根据原水水质的不同，滤芯更换周期可能比正常更换周期延长或缩短。滤芯更换周期按家庭每日使用 10 升（4 人为准）。

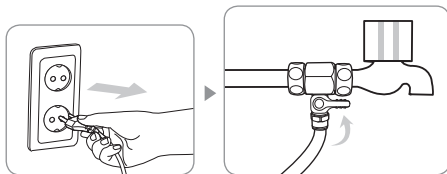
► P-07QR, P-07QL

滤芯名称	更换周期
前置复合滤芯	4~6 个月
薄膜滤芯 (RO)	24 个月
后置颗粒活性炭滤芯	18~20 个月

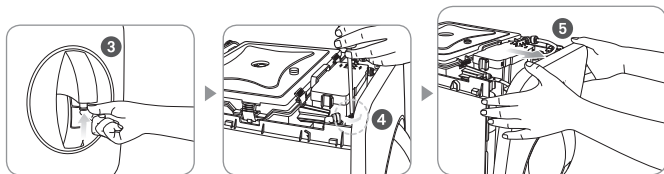
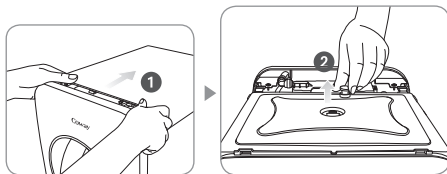


滤芯更换方法

1. 必须拔下电源插头（P-07QR），关闭进水阀，水箱内部水排净。



2. 分离前壳和上盖儿（用水箱上地塞子堵住出水口，用螺丝刀松开固定螺丝。）

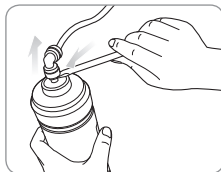
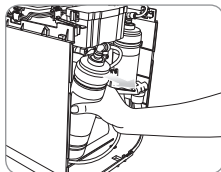


请勿用力拽拉接水触杆，可能造成产品损坏。



滤芯更换方法

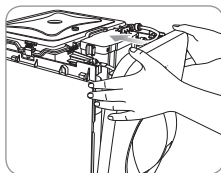
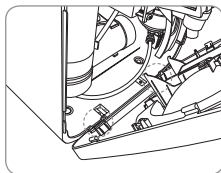
3. 拆下与需要更换的滤芯连接阀（fitting）后进行更换。
（请使用适当的工具拆卸连接件。）



须知

更换滤芯后，确认有无漏水，第一次过滤的水要彻底排净。

4. 将前壳对准下面的槽扣紧，放下接水触杆和滑盖儿，取下堵在出水口的塞子放回原处，盖好上盖儿。



须知

⚠ 新滤芯一定要清洗后使用

- 前置复合滤芯：用水清洗约 3 分钟后再安装。
- 后置颗粒活性炭滤芯：利用前置复合滤芯过滤的水清洗约 3 分钟再安装。
- 薄膜滤芯：利用前置复合滤芯过滤的水清洗约 3 分钟再安装。



产品规格

品名		Coway 熊津豪威净水器	
型号		P-07QR	P-07QL
净水方式		反渗透	
额定电压		USA: 120 V~ 60 Hz CHINA THAILAND MALAYSIA : 220 V - 240 V~ 50 Hz/60 Hz	-
额定功率		16 W	-
主要功能		净水	
水箱容量		7.1 L	
滤芯材料	前置复合滤芯	聚丙烯 + 粒状活性炭	
	薄膜滤芯 (RO)	聚砜 + 聚乙酰胺	
	后置颗粒活性炭滤芯	聚乙烯 + 活性炭	
产品尺寸		304 mm(W) × 409 mm(D) × 404 mm(H)	
产品重量		7.5 kg	5.7 kg
额定净水总量		3 600 L	
净水流量		130 mL/min	83 mL/min
进水压力		0.07~0.8 MPa	
原水 / 环境温度		5~35 °C	

- ▶ 净水容量根据水压和水温的不同可能有所差异。
- ▶ 水箱容量表示水箱的容积，与出水量不同。



MEMO





MEMO





MEMO



WARRANTY CARD OR WARRANTY LETTER
ONE YEAR LIMITED WARRANTY
WATER FILTRATION DEVICE P-07QR/L/U(“PRODUCT”)

Model:

Serial Number:

Customer Name:

(“OWNER”)

Date of Purchase:

What This Warranty Covers:

Commencing with the date of purchase of the Product and continuing for a period of one year, if manufacturing defects in the Product cause the Product to not operate properly for its intended use, then subject to the exclusions, conditions, and limitations contained herein, COWAY at its sole option will repair or replace the Product.

Decisions as to the extent of repair or replacement required will be made solely by COWAY.

The remedy under this Warranty is available only for that portion of the Product exhibiting defects at the time of the warranty claim. The replacement Product as well as any remaining original Product will be warranted only for the original one year warranty period. This limited warranty applies only to Product used for an application specified by COWAY for the Product and applied in strict accordance with COWAY published specifications in effect at the time of application. IF PRODUCT IS USED FOR OTHER THAN ITS INTENDED PURPOSE, IT IS SOLD AS IS AND WITHOUT ANY EXPRESS OR IMPLIED WARRANTIES, INCLUDING OF MERCHANTABILITY OR FITNESS FOR A PARTICULAR PURPOSE.

What This Warranty Does Not Cover:

This Warranty warrants that the Product will be free from manufacturing defects which affect the ability of the Product to operate for its intended use; it is not a warranty that the Product will never require repairs or to undertake responsibilities, liabilities or obligations other than those specifically identified in the preceding section.

COWAY is not responsible or liable for personal injury or property damage of any kind, even if arising from a breach of this Warranty.

Limitations and Exclusions:

TO THE EXTENT PERMITTED BY APPLICABLE LAW, COWAY DISCLAIMS ANY OTHER WARRANTY EXPRESS OR IMPLIED, THAN THAT PROVIDED FOR HEREIN. THIS WARRANTY IS IN LIEU OF AND EXCLUDES ALL OTHER WARRANTIES, GUARANTEES, CONDITIONS AND REPRESENTATIONS, EXPRESS OR IMPLIED, ORAL OR WRITTEN, STATUTORY OR OTHERWISE, INCLUDING BUT NOT LIMITED TO ANY IMPLIED CONDITIONS OR WARRANTIES AS TO THE MERCHANTABILITY OR FITNESS FOR A PARTICULAR PURPOSE OF THE COWAY PRODUCT. SOME STATES DO NOT ALLOW LIMITATIONS ON HOW LONG AN IMPLIED WARRANTY LASTS, SO THE ABOVE LIMITATION MAY NOT APPLY TO YOU. COWAY DOES NOT AUTHORIZE ANY PERSON INCLUDING ITS REPRESENTATIVES, TO MAKE ANY REPRESENTATION OR TO OFFER ANY WARRANTY, CONDITION OR GUARANTY IN RESPECT OF THE PRODUCT OTHER THAN THIS WARRANTY. THIS LIMITED WARRANTY SHALL BE THE OWNER'S SOLE AND EXCLUSIVE REMEDY AGAINST COWAY AND COWAY SHALL NOT BE LIABLE FOR ANY CONSEQUENTIAL, EXEMPLARY, SPECIAL, INCIDENTAL OR OTHER DAMAGES INCLUDING, BUT NOT LIMITED TO, LOSS OF PROFITS, AND LOSS OF USE. INCIDENTAL, CONSEQUENTIAL AND EXEMPLARY DAMAGES SHALL NOT BE RECOVERABLE EVEN IF THE REMEDIES OR THE ACTIONS PROVIDED FOR IN THIS WARRANTY FAIL OF THEIR ESSENTIAL PURPOSE. SOME STATES DO NOT ALLOW THE EXCLUSION OR LIMITATION OF INCIDENTAL OR CONSEQUENTIAL DAMAGES, SO THE ABOVE LIMITATION OR EXCLUSION MAY NOT APPLY TO YOU. COWAY SHALL NOT BE LIABLE FOR ANY DAMAGES WHICH ARE BASED UPON NEGLIGENCE, BREACH OF WARRANTY, STRICT LIABILITY OR ANY OTHER LEGAL THEORY OF LIABILITY OTHER THAN THE EXCLUSIVE LIABILITY SET FORTH IN THIS WARRANTY.

Limitations on Implied Warranties:

Any implied warranty of merchantability or fitness for a particular purpose or use, shall be limited to the duration of the foregoing express written warranty.

Conditions of Warranty:

COWAY's continuing liability under this Warranty is conditioned upon the following:

- a) The defect or damage is not caused by or is the result of: abnormal use or conditions; improper storage, unauthorized modifications or repair; misuse, neglect, accident, alteration, improper installation or other acts that are not the fault of Coway or the manufacturer of the product or that are not covered by the manufacturer's warranty;
- b) The Product has not been altered, modified or repaired without prior written approval of COWAY;
- c) The OWNER has notified COWAY in writing of any failure of the Product covered by this Warranty within thirty (30) days following such failure;
- d) There has been no misuse, abuse or negligence with respect to the Product on the part of the OWNER.

Waiver:

COWAY's failure at any time to enforce or rely upon any of the terms or conditions stated herein shall not be construed to be a waiver of its rights hereunder.

Obtaining Warranty Service and OWNER'S Duties:

If the Product fails to operate for its intended purpose, then notify COWAY or its Representative Agency, within 48 hours or within the next business day after discovery of any defect in the Product. The OWNER must give written notice to COWAY no later than thirty (30) days after a defect is discovered or should by reasonable diligence have been discovered. Claims under this Warranty will require proof of purchase by the OWNER.

USA	THAILAND
Add : WOONGJIN COWAY USA, INC. 695 SOUTH VERMONT, STE. 110(SOUTH TOWER) LOS ANGELES, CA 90005, USA Call Center : (213) 386-9900 / (213) 480-1600 FAX : (213) 386-3990	Add : WOONGJIN COWAY(THAILAND) CO.,LTD 170/84 29th Fl., Ocean Tower 1 Building, Soi Sukhumvit 6, Ratchadapisek Rd. KLONGTOEY BANGKOK 1010, THAILAND Call Center : 001-66-2-661-8620
中国	MALAYSIA
地址 : 辽宁省沈阳高新区浑南产业区72-2 号 全国客户电话 : 400-818-8100 客户咨询中心电话 : 400-818-8100	Add : Woongjin Coway (M) SDN, BHD 32-1, Wisma UOA No.19 Jalan Pinang, 50450. Kuala Lumpur Call Center : 1-800-888-112

We Bring Wellness
Coway



Made in Korea | www.coway.com

Free Manuals Download Website

<http://myh66.com>

<http://usermanuals.us>

<http://www.somanuals.com>

<http://www.4manuals.cc>

<http://www.manual-lib.com>

<http://www.404manual.com>

<http://www.luxmanual.com>

<http://aubethermostatmanual.com>

Golf course search by state

<http://golfingnear.com>

Email search by domain

<http://emailbydomain.com>

Auto manuals search

<http://auto.somanuals.com>

TV manuals search

<http://tv.somanuals.com>