



POWERFAST™

Hammer Tacker Operating Instructions



Model No. 10401

FEATURES

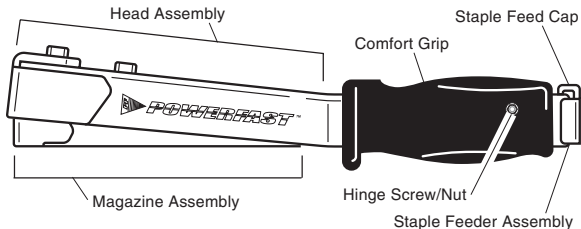
- Faster and Easier than regular stapleguns
- Ideal for tacking large amounts of material in place
- Rust resistant chrome finish

SAFETY INFORMATION

⚠ WARNING: Follow all safety warnings listed below and throughout manual. Improper use of this tool can cause severe injury.

1. Read and understand this manual before loading or using tool.
2. Make certain you read and understand all Warnings.
3. Only well-instructed adults should use tool. Never allow children to use tool.
4. Wear safety glasses to protect your eyes.
5. Do not alter this tool in any way.
6. Always store tool with staples removed and out of children's reach.
7. Keep this manual for reference. It is your guide to safe and proper operation of this tool.

PRODUCT IDENTIFICATION



HOW TO USE

Grasp the comfort grip and with a quick movement, strike the surface squarely (similar to using a hammer).

HOW TO LOAD

1. Push staple feeder assembly forward and slide staple feed cap upward (see Figure 1).
2. Pull staple feeder assembly out of hammer tacker.
3. Insert strip of staples, points down, into staple channel (see Figure 2).
4. Replace staple feeder assembly into handle with U-channel facing down.

5. Push forward and lock staple feed cap in place.

HOW TO DISASSEMBLE

1. Remove staple feeder assembly and staples as indicated in loading instructions.
2. Using a 7mm wrench and a philips-head screwdriver, remove nut from hinge screw.
3. Grasp tool at the head assembly and compress magazine assembly slightly (see Figure 3, page 3).

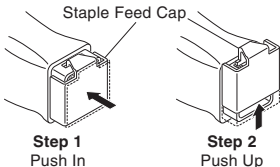


Figure 1 - Removing Staple Feeder Assy.

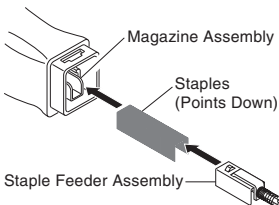
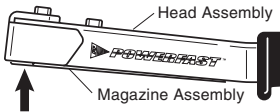


Figure 2 - Installing Staples and Staple Feeder Assy.

- Pull (remove) hinge screw from tool handle.
- Release magazine assembly and slide forward from head assembly (see Figure 4).

The hammer tacker is now completely apart and ready for cleaning. Also, jams may be cleared when taken apart. Take care not to damage the exposed staple driver.



Compress

Figure 3 - Compress Magazine Assy.

HOW TO ASSEMBLE

Reverse the above procedure. Align the staple driver with the channel opening at the head of the magazine assembly. Compress magazine assembly slightly to align holes for the hinge screw and insert screw.

Note: The hinge screw may be inserted from either side of handle.

Fasten nut onto hinge screw securely.

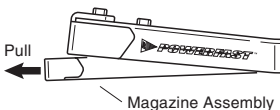


Figure 4 - Removing Magazine Assy.

STAPLES			
Staple Brand	Staple Sizes		
	1/4"	5/16"	3/8"
PowerFast®	P-A11-1/4 36504A	P-A11-5/16 36505A	P-A11-3/8 36506A
Arrow®	504	505	506
Bostitch®	TRA704	TRA705	TRA706
Duo-Fast®	A11 04C	A11 05C	A11 06C
Rapid®	A11 1/4	A11 5/16	A11 3/8
Senco®	H04	H05	H06

PowerFast® is a registered trademark of DESA IP, LLC. Arrow® is a registered trademark of Arrow Fastener Company, Inc. Bostitch® is a registered trademark of Stanley-Bostitch, Inc. Duo-Fast® is a registered trademark of Duo-Fast Corporation. Rapid® is a registered trademark of Isaberg Rapid AB. Senco® is a registered trademark of Senco Products, Inc.

TECHNICAL SERVICE

You may have further questions about assembling, operating, or maintaining this product. If so, you can visit our Technical Service web site at www.desatech.com or contact our Technical Service Department at 1-800-858-8501 (English Only). You may also write to:

DESA Specialty Products™
ATTN: Technical Service Specialty
Products
P.O. Box 90004
Bowling Green, KY 42102-9004

When contacting DESA Specialty Products™, have ready

- Your Name
- Your Address
- Your Phone Number
- Model Number of Product
- Date of Purchase (Include copy of receipt for written requests).

LIMITED WARRANTY

DESA Specialty Products™ warrants model number 10401 Hammer Tacker for a period of 90 days from date of purchase against original defects in materials or workmanship. If this product fails to perform for either of those reasons, DESA Specialty Products™ will replace the tool, at DESA Specialty Products™ option, with an equivalent product.

This warranty gives you specific legal rights. You may also have other rights, which vary from state to state or province to province.

To obtain the benefits of the warranty, contact DESA Specialty Products™ Technical Services Department at the address or number listed below. The bill of sales or proof of purchase must be presented at the time a claim is made.



Bowling Green, KY 42102-9004
800-858-8501 (English Only)
www.desatech.com

DESA
Industries of Canada, Inc.

2220 Argentia Road
Unit #4
Mississauga, Ontario
L5N 2K7
800-561-3372 / 905-826-8010
FAX 905-826-8236
www.desatech.com

Printed in Taiwan



POWERFAST™

Grapadora de martillo

Instrucciones de operación



Modelo N° 10401

CARACTERÍSTICAS

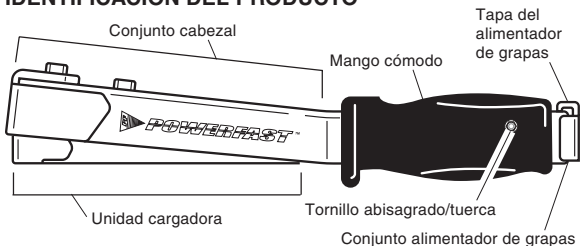
- Más rápida y sencilla que una grapadora regular.
- Ideal para engrapar en su sitio grandes cantidades de material.
- Acabado de cromo resistente a la oxidación.

INFORMACIÓN DE SEGURIDAD

⚠ ADVERTENCIA: Siga todas las advertencias de seguridad listadas abajo y a lo largo de este manual. El uso incorrecto de esta herramienta puede ocasionar graves lesiones.

1. Lea y entienda este manual antes de usar o cargar la herramienta.
2. Esté seguro de leer y entender todas las advertencias.
3. La herramienta debe ser usada sólo por adultos bien instruidos. Nunca permita que la usen niños.
4. Use gafas de seguridad para proteger sus ojos.
5. No altere esta herramienta de ninguna forma.
6. Guarde siempre la herramienta retirando las grapas y fuera del alcance de los niños.
7. Mantenga este manual como referencia. Es su guía para operar esta herramienta correctamente y con seguridad.

IDENTIFICACIÓN DEL PRODUCTO



CÓMO USAR

Agarre del mango cómodo y con un movimiento rápido, golpee perpendicularmente la superficie (igual que cuando usa un martillo).

CÓMO CARGAR

1. Empuje hacia delante el conjunto alimentador de grapas y corra hacia arriba la tapa del alimentador de grapas (vea la Figura 1).
2. Hale el conjunto alimentador de grapas retirándolo de la grapadora de martillo.
3. Inserte una tira de grapas, con las puntas hacia abajo, en el canal para las grapas (vea la Figura 2).

Tapa del alimentador de grapas

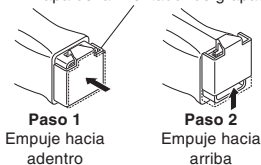


Figura 1 - Retiro del conjunto alimentador de grapas

4. Vuelva a colocar el conjunto alimentador de grapas en el mango con el canal en U mirando hacia abajo.
5. Empuje hacia delante y asegure la tapa del alimentador de grapas en su sitio correspondiente.

CÓMO DESARMAR

1. Retire el conjunto alimentador de grapas y las grapas de acuerdo a lo indicado en las instrucciones para cargar.
2. Con una llave de 7mm y un destornillador Phillips (estrella) retire la tuerca del tornillo abisagrado.
3. Agarre la herramienta del cabezal y presione ligeramente la unidad cargadora (Vea la Figura 3, página 7).

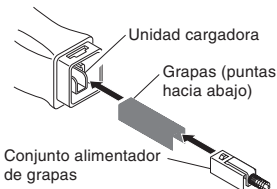


Figura 2 - Instalación de las grapas y del conjunto alimentador de grapas

- Hale y retire el tornillo abisagrado del mango de la herramienta.
- Suelte la unidad cargadora y deslícelo hacia delante sacándolo del conjunto (vea la Figura 4).

La grapadora de martillo está desarmada y lista para la limpieza. Pueden también retirarse las obstrucciones mientras está desarmada. Tenga cuidado de no dañar el impulsor de grapas expuesto.

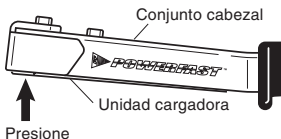


Figura 3 - Presione la unidad cargadora

CÓMO ENSAMBLAR

Invierta el procedimiento anterior. Alinee el impulsor de las grapas con la abertura del canal en el cabezal de la unidad cargadora. Presione ligeramente la unidad cargadora para alinear los orificios y poder así insertar el tornillo abisagrado.

Nota: El tornillo abisagrado puede insertarse por cualquier lado del mango. Asegure bien la tuerca en el tornillo abisagrado.

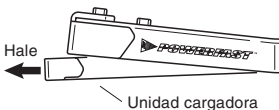


Figura 4 - Retiro de la unidad cargadora

GRAPAS			
Marca de grapas	Tamaños de las grapas		
	6.4 mm (1/4 pulg.)	7.9 mm (5/16 pulg.)	9.5 mm (3/8 pulg.)
PowerFast®	P-A11-1/4 36504A	P-A11-5/16 36505A	P-A11-3/8 36506A
Arrow®	504	505	506
Bostitch®	TRA704	TRA705	TRA706
Duo-Fast®	A11 04C	A11 05C	A11 06C
Rapid®	A11 1/4	A11 5/16	A11 3/8
Senco®	H04	H05	H06

PowerFast® es una marca comercial registrada de DESA IP, LLC. Arrow® es una marca comercial registrada de la Compañía Arrow Fastener, Inc. Bostitch® es una marca comercial registrada de Stanley-Bostitch, Inc. Duo-Fast® es una marca comercial registrada de Duo-Fast Corporation. Rapid® es una marca comercial registrada de Isaberg Rapid AB. Senco® es una marca comercial registrada de Senco Products, Inc.

SERVICIO TÉCNICO

Usted puede tener más preguntas sobre cómo ensamblar, utilizar o mantener este producto. Si es así, usted puede visitar nuestro sitio Web de servicio técnico en **www.desatech.com** o llamar al departamento de servicio técnico al 1-800-858-8501 (sólo en inglés).

Usted puede también escribir a:

DESA Specialty Products™

ATTN: Technical Service Specialty Products

P.O. Box 90004

Bowling Green, KY 42102-9004

Cuando llame a DESA Specialty Products™ tenga listo:

- Su nombre
- Su dirección
- Su número de teléfono
- El número de modelo del producto
- Fecha de compra (incluya un copia del recibo para solicitudes por escrito).

GARANTÍA LIMITADA

DESA Specialty Products™ garantiza por un período de 90 días a partir de la fecha de compra que la grapadora de martillo con número de modelo 10401 esta libre de defectos originales en materiales y mano de obra. Si ce produit n'exécute pas pour l'une ou l'autre de ces raisons, la volonté DESA Specialty Products^{MC} remplace l'outil, à l'option de DESA Specialty Products^{MC}, avec un produit équivalent.

Cette garantie vous accorde certains droits précis. Vous pourriez aussi avoir d'autres droits, selon l'endroit où vous résidez.

Pour obtenir les avantages de la garantie, entrez en contact avec le service après vente technique de DESA Specialty Products^{MC} à l'adresse ou au nombre énuméré ci-dessous. Le reçu de caisse ou une preuve d'achat doit être présentée pour toute réclamation en vertu de la présente garantie.



Bowling Green, KY 42102-9004

USA

800-858-8501 (sólo en inglés)

www.desatech.com

DESA

Industries of Canada, Inc.

2220 Argentinia Road

Unit #4

Mississauga, Ontario

L5N 2K7

800-561-3372 / 905-826-8010

FAX 905-826-8236

www.desatech.com

Impreso en Taiwan

www.desatech.com



POWERFAST^{MD}™

Agrafeuse-marteau Directives d'utilisation



Modèle n° 10401

CARACTÉRISTIQUES

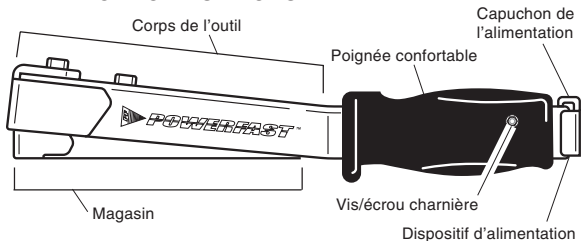
- Plus rapide et facile à utiliser que les agrafeuses ordinaires.
- Idéal pour agraffer de grandes quantités de matériaux en place.
- Fini chromé, résistant à la rouille.

DONNÉES DE SÉCURITÉ

⚠ AVERTISSEMENT : Respectez les avertissements de sécurité inscrits ci-dessous et ailleurs dans le guide. L'utilisation non appropriée de cet outil peut causer de graves blessures.

1. Lisez et assurez-vous de comprendre ce guide avant de charger l'outil ou de vous en servir.
2. Assurez-vous de lire et de comprendre tous les avertissements.
3. L'outil ne doit être utilisé que par des adultes avertis. Ne laissez jamais un enfant se servir de l'outil.
4. Portez des lunettes de sécurité pour vous protéger les yeux.
5. Évitez d'apporter quelque modification que ce soit à cet outil.
6. Videz toujours l'outil de ses agrafes et conservez-le hors de portée des enfants.
7. Conservez ce guide à titre de référence. Il vous permettra de vous servir correctement de l'outil, en toute sécurité.

IDENTIFICATION DU PRODUIT



UTILISATION

Agrippez la poignée puis, d'un geste vif, frappez directement la surface de travail (comme vous le feriez avec un marteau).

CHARGEMENT

1. Poussez sur le dispositif d'alimentation et soulevez le capuchon vers le haut (consultez la Figure 1).
2. Retirez le dispositif d'alimentation de l'agrafeuse-marteau.
3. Insérez une bande d'agrafes dans la poignée, en vous assurant que la forme en «U» pointe vers le bas.
4. Repoussez le dispositif d'alimentation dans l'agrafeuse-marteau, le «U» toujours vers le bas.

5. Repoussez le dispositif d'alimentation et verrouillez-le en place.

DÉMONTAGE

1. Retirez le dispositif d'alimentation et les agrafes, comme indiqué dans les directives de chargement.
2. Au moyen d'une clé 7 mm et d'un tournevis Phillips, retirez l'écrou de la vis charnière.
3. En agrippant l'outil par le corps, comprimez doucement le magasin (consultez la Figure 3, page 11).

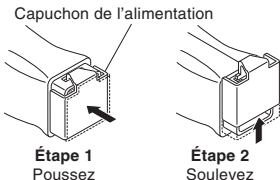


Figure 1 - Retrait du dispositif d'alimentation

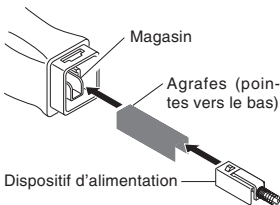
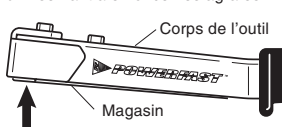


Figure 2 - Chargement des agrafes et installation du dispositif d'alimentation

- Retirez la vis charnière de la poignée de l'outil.
- Libérez le magasin et faites-le glisser vers l'avant de façon qu'il sorte du corps de l'outil (consultez la Figure 4).

L'agrafeuse-marteau est maintenant démontée et prête à être nettoyée. Il est aussi possible alors d'en retirer les agrafes bloquées. Faites cependant attention de ne pas endommager le mandrin servant à enfoncer les agrafes.



Appuyer

Figure 3 - Compression du magasin

DÉMONTAGE

Inversez la procédure précédente. Alignez le dispositif d'alimentation avec l'orifice à l'avant du corps de l'outil. Appuyez doucement sur le magasin de façon à aligner les orifices des vis charnières. Insérez la vis.

Note : La vis charnière peut être insérée d'un côté ou l'autre de la poignée. Insérez l'écrou sur la vis.

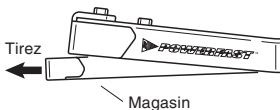


Figure 4 - Retrait du magasin

AGRAFES	Tailles des agrafes		
	6.4 mm (1/4 po)	7.9 mm (5/16 po)	9.5 mm (3/8 po)
Marque			
PowerFast ^{MD}	P-A11-1/4 36504A	P-A11-5/16 36505A	P-A11-3/8 36506A
Arrow ^{MD}	504	505	506
Bostitch ^{MD}	TRA704	TRA705	TRA706
Duo-Fast ^{MD}	A11 04C	A11 05C	A11 06C
Rapid ^{MD}	A11 1/4	A11 5/16	A11 3/8
Senco ^{MD}	H04	H05	H06

PowerFast^{MD} est une marque déposée de DESA IP, LLC. Arrow^{MD} est une marque déposée de Arrow Fastener Company, Inc. Bostitch^{MD} est une marque déposée de Stanley-Bostitch, Inc. Duo-Fast^{MD} est une marque déposée de Duo-Fast Corporation. Rapid^{MD} est une marque déposée de Isaberg Rapid AB. Senco^{MD} est une marque déposée de Senco Products, Inc.

SERVICE TECHNIQUE

Peut-être aurez-vous d'autres questions sur l'assemblage, le fonctionnement ou l'entretien de ce produit. Si c'est le cas, visitez le site Web du Service technique à l'adresse www.desatech.com ou contactez le Service technique au 1 800 858-8501 (en anglais seulement). Vous pouvez aussi nous écrire à l'adresse suivante :

DESA Specialty Products^{MC}
ATTN. : Technical Service Specialty Products
P.O. Box 90004
Bowling Green, KY 42101-9004

Lorsque vous contactez DESA Specialty Products^{MC} veuillez avoir à portée de la main :

- Votre nom
- Votre adresse
- Votre numéro de téléphone
- Le numéro de modèle du produit
- La date d'achat (y compris une copie du reçu de caisse pour les demandes écrites).

GARANTIE LIMITÉE

DESA Specialty Products^{MC} garantit l'agrafeuse-marteau, modèle 10401, pendant une période de 90 jours à compter de la date d'achat contre tout défaut original de matériaux et de fabrication. Si ce produit n'exécute pas pour l'une ou l'autre de ces raisons, la volonté DESA Specialty Products^{MC} remplace l'outil, à l'option de DESA Specialty Products^{MC}, avec un produit équivalent.

Cette garantie vous accorde certains droits précis. Vous pourriez aussi avoir d'autres droits, selon l'endroit où vous résidez.

Pour obtenir les avantages de la garantie, entrez en contact avec le service après vente technique de DESA Specialty Products^{MC} à l'adresse ou au nombre énuméré ci-dessous. Le reçu de caisse ou une preuve d'achat doit être présentée pour toute réclamation en vertu de la présente garantie.

DESA

Industries of Canada, Inc.

2220 Argentia Road
Unit #4
Mississauga, Ontario
L5N 2K7
800-561-3372 / 905-826-8010
FAX 905-826-8236
www.desatech.com

DESA
SPECIALTY PRODUCTS

Bowling Green, KY 42102-9004
USA
800-858-8501 (en anglais seulement)
www.desatech.com

Imprimé à Taïwan

113267-01
Rev. B
01/05

Free Manuals Download Website

<http://myh66.com>

<http://usermanuals.us>

<http://www.somanuals.com>

<http://www.4manuals.cc>

<http://www.manual-lib.com>

<http://www.404manual.com>

<http://www.luxmanual.com>

<http://aubethermostatmanual.com>

Golf course search by state

<http://golfingnear.com>

Email search by domain

<http://emailbydomain.com>

Auto manuals search

<http://auto.somanuals.com>

TV manuals search

<http://tv.somanuals.com>