

GM-W9C

**Rechargeable RF Wireless
Optical Mouse**

User's Manual

English/繁體中文/日本語



- ✦ **Rechargeable RF optical mouse.**
- ✦ **Power saving function key - can be switch off or suspend the mouse by ID connect button.**
- ✦ **Low battery alarm LED.**
- ✦ **Beauty color & shape can catch your eye.**
- ✦ **Recharge way can be from USB or regular Nokia DC adapter.**
- ✦ **Can be used during recharge mode, saving your time.**

Content

Packing List.....2
 FCC NOTE.....3
 Connecting with Computer.....4
 Insert Batteries.....4
 To Change the Wireless Connection Channel...5
 Low Battery Alert.....5
 Charging Batteries.....6
 Power Saving Mode.....7
 Dual Mode.....7
 Trouble Shooting.....8

Packing List



FCC NOTE

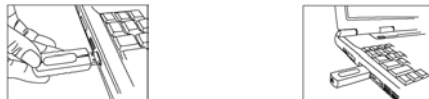
These limits are designed to provide reasonable protection. This equipment generates, uses and can radiated radio frequency energy and, if not installed and used in accordance with the instructions, may cause harmful interference to radio communications. However, there is no guarantee that interference will not occur in a particular installation if this equipment does cause harmful interference to radio or television reception, which can be determined by turning the equipment off and on, the user is encouraged to try to correct the interference by one or more of the following measures:

- Reorient or relocate the receiving antenna.
- Increase the separation between the equipment and receiver.
- Connect the equipment into an outlet on a circuit different from that to which the receiver is connected.
- Consult the dealer or an experienced radio/TV technician for help.

Changes or modifications not expressly approved by the party responsible for compliance can void the user's authority to operate the equipment. The antenna(s) used for this transmitter must not be co-located or operating in conjunction with any other antenna or transmitter.

Connecting with Computer

The first time you take out this Mouse and Receiver from the packing, Factory Preset ID enables Plug and Play function.
 Plug the Receiver into PC USB Port. Under Win2000 or higher, wait for the OS to detect the RF device. Under Win98 or lower, installation of driver for the device is necessary.
 Insert the batteries into the Mouse and move it for a while, then it starts working.



Inserting Batteries

- A. Push the battery compartment cover backwards and open it. (①)
- B. Insert 2 AAA batteries into the compartment with correct orientation. (②)
- C. Slide the battery cover into the compartment and close the cover. (③)



To Connect the Wireless Connection Channel

- When Factory ID has been changed or wish to be changed, link ID as below:
- A. Press the ID button on the bottom of the Mouse.
 - B. Press the ID button on the top of the Receiver, if the LED starts blinking rapidly, means ID Link is done.
 - C. If the Mouse still doesn't work after above process, repeat this procedure again after 15 seconds.



Warning:

ID Link should be completed within 10 seconds, otherwise the connection would be failed.

Low Battery Alert



When battery power drops down to 2V, the alert LED on the left side of the Mouse starts flashing. Please charge batteries for 4 hours but not exceed 24 hours.

Charging Batteries

- A. Plug 1.3mm DC jack (black) into Receiver DC socket.
- B. Plug 1.0mm DC jack (silver) to Mouse DC socket. Batteries charge begins and the alert LED of the mouse lightens constantly.
- C. When Alert LED fades out, charge is full and make sure you disconnect the DC Jack Cable.



NOTE:

- 1. Charge the batteries to full when you insert new batteries for use the first time. 8 hours battery charging is recommended.
- 2. Don't charge when no batteries are loaded.

- 3. Be sure DC Jack is plugged into the correct socket. Any other incompatible facilities should not be connected with Receiver socket.
- 4. Only NI-MH 600mAh 1.2V AAA batteries authorized should be used.
- 5. DC Jack cable should not be used to charge other devices.

Power Saving Mode

A. Suspend Mode:

Keep Mouse stationary for 10 minutes, then it will be automatically set to Suspend Mode. Press the left button to wake up the Mouse again.

B. Power Off Mode:

When you wish to set the mouse to power off mode, press mouse ID for 3 seconds.



The optical LED will flash once and then fade out, showing Mouse power is already off. Press the ID switch for waking it up again.

Dual Mode

The unique feature of "Dual Mode" allows you to use the Mouse even when the battery power is low. This feature is designed to keep this Mouse running all the time.

When the Low Battery Alert is shown, just connect the bundled DC Jack Cable to the Mouse and Receiver. This wireless mouse is able to keep operating as a wire mouse without any interruption.

Besides, the regular Nokia mobile phone DC adapter (battery charger), e.g., ACP-7, ACP-8, ACP-9, LCH-9, DCH-9, etc., also can be used to charge the NiMh battery too. The recommended DC adapter voltage output is 5V and current output is 500mA.

Warning:

Any improper charging operation may damage the Mouse and could be dangerous. For more details, please refer to "Charge Batteries" section and Nokia mobile DC adapter user manual.

Only Rechargeable Ni-MH batteries can be used! Charging normal batteries with this device will void the warranty!

Trouble Shooting

- A. When the Mouse doesn't respond, check the battery power status, and link ID if necessary.
- B. Be sure the two DC Jacks being connected to the DC sockets of the right respective mouse or receiver.
- C. Check the battery pole if the optical LED is still off after inserting batteries.
- D. Please do use the accessories (DC Jack Cable) attached, if DC Jack Cable is defective, then Nokia charger (5.03V / 500 mA regulated voltage function) can be used.
- E. Check the DC Jack Cable if it is well connected when Low Battery Alert LED never fades out.
- F. Ask for maintenance solution from your retailer and or an authorized service center. Do not attempt to service the notebook yourself, it may void your warranty to this product.

目錄

- 包裝內容物.....2
- FCC 注意事項.....3
- 連接電腦.....4
- 安裝電池.....4
- 變更無線連線頻道.....5
- 低電量警示.....5
- 充電池充電.....6
- 省電模式.....7
- 雙手模式.....7
- 故障排除.....8

包裝內容物



變更無線連線頻道

當「原廠 ID」變更或你想變更該設定時，請以以下的方式連結 ID：

- 按下滑鼠左側的 ID 鍵。
- 按下接收器下方的 ID 鍵，如果 LED 燈開始快速閃爍，表示已完成 ID 連結。
- 如果完成上述步驟之後滑鼠還是無法使用，請在 15 秒後重複所有步驟。



FCC 注意事項

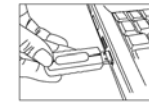
本設備已通過測試，符合 FCC 第 15 條關於 B 類數位裝置規定與限制的規定。這些規定與限制的對象在於提供合理的保護措施。本設備會發出、接收並轉發出無線電波頻率聲音，如果未依照指示安裝和使用，可能會造成對無線電通訊設備的干擾。但是這並不保證特定安裝方式便不會產生此類干擾。如果以上設備電流的開啟和關閉來判斷，發現對無線電或電視設備造成干擾，我們建議您使用嘗試以下列之或兩個步驟來修正此干擾現象：

- 重新擺放接收天線的方向或變更安裝位置。
- 增加本設備與接收器間的距離。
- 將本設備連接到與接收器不同的電源插座。
- 向經銷商或資深之無線電/電視技術師尋求協助。

針對本設備相容性問題之方案，明確許可，針對本產品進行變更或修改，將使用戶喪失操作本設備之權利。本傳輸器使用的天線不得與其他傳輸器或天線同時安裝或使用。

連接電腦

在您首次從包裝中取出本滑鼠和接收器時，「原廠預設 ID」便已啟用了「隨插即用」功能。請將接收器插到 PC 的 USB 埠。使用 Windows 2000 或更高階版本時，應的軟件或系統值測到 RF 裝置。使用 Windows 98 或更低階版本時，您必須安裝本裝置的驅動程式。將電池置入滑鼠中並輕移牠，便可以開始使用本滑鼠。



安裝電池

- 將電池系列至內側，開啟電池室。(1)
- 依正確極性將兩顆 4 號 (AAA) 電池置入電池室。(2)
- 將電池系列至滑鼠「開啟並關閉」。(3)

警告：

請在 10 秒內完成 ID 連結，否則會導致連線失敗。

電池警告



當電池電量降至 2V 以下時，滑鼠右側的警告 LED 燈度會開始閃爍。此燈亮將電池充電 8 小時，但勿超過 24 小時。

電池充電

- 將黑色的 1.3 mm DC 插頭連接到接收器的 DC 插孔。
- 將銀色的 1.0 mm DC 插頭連接到滑鼠的 DC 插孔。電池會開始充電，而警告 LED 將持續亮起。
- 當警告 LED 燈熄滅時，表示充電完成，請小心拔除 DC 插頭線。



附註：

- 當您第一次放入新電池使用時，請將電池充電。建議電池充電時間為 8 小時。
- 未置入電池時請勿進行充電。
- 請確定 DC 插頭連接到正確的插孔。請勿將其與不相容的設備連接到接收器的插頭。
- 請務必使用合格的容量 600mAh、1.2V 的 4 號電池。

省电模式

A. 暫停模式：

液晶保持不動 10 分鐘即自動進入「暫停模式」。按下液晶鍵盤可喚醒回正常模式。

B. 電源關閉模式：

當您想將液晶電源關閉模式時，請按住液晶的 ID 鍵 3 秒鐘。



光學 LED 燈會閃爍一下隨即熄滅，表示液晶電源已關閉。按下 ID 鍵即可回復正常模式。

雙重模式

即使電池電力不足時，「雙重模式」的特殊功能仍可讓您使用本液晶。此設計的目的是在於讓液晶的作業不受中斷。當低電力警告出現時，您只需將本裝置隨附的 DC 插頭線連接到液晶和接收器。如此一來便可將無線液晶當作有線液晶，繼續運作而不會有任何干擾。

此外，一般的 Nokia 行動電話 / DC 變壓器 (充電器)，例如 ACP-7、ACP-8、ACP-9、LCH-9 和 DCH-9 皆可與本裝置充電孔配合。選擇使用的 DC 變壓器電壓輸出為 5V，電流輸出為 500mA。

警告：

1. 任何下列位置的充電動作都可能使液晶受損，並且造成危險。請離開本可用「充電孔充電」一頁，以及 Nokia 行動電話 DC 變壓器使用可用品的詳細說明。
2. 請務必使用可充電的鎳氫電池！若本裝置與其他一般電池充電，將會導致您的保固失效。

故障排除

- A. 當液晶沒有反應時，請檢查電池的電力狀態，小心請勿將檢查連結 ID。
- B. 請確定每個 DC 插頭分別正確地連接到液晶和接收器的 DC 插頭上。
- C. 如果放電電池後光學 LED 仍未亮起，請檢查電池置入的極性是否正確。
- D. 請務必使用隨附的配件 (DC 插頭線)。如果 DC 插頭線損壞，您可以使用 Nokia 的充電器 (5.3V/500mA - 一般充電功能)。
- E. 如果充電 LED 燈始終未熄滅的話，請檢查 DC 插頭線的連接是否正確。
- F. 如果出現問題時，後續維修服務請洽您的經銷商或工程師，嚴禁私自拆解本裝置。

目次

パッキングリスト.....	2
FCC の 注意.....	3
コンピュータに接続する.....	4
電池を入れる.....	4
ワイヤレス接続のチャンネルを変更する.....	5
電池の低電力警告.....	5
電池の充電.....	6
節電モード.....	7
デュアルモード.....	7
トラブルシューティング.....	8

パッキングリスト



FCC の 注意

この装置はテストされており、FCC 規定の第 15 部に準拠した、クラス B のデジタルデバイスの制限に従っています。この制限は合理的な保護を提供するために作成されています。この装置は、無線周波数のエネルギーを発生させ、使用し、放射することができ、指示に従って取り付け及び使用をしない場合、無線通信に有害な干渉をもたらす可能性があります。この装置がラジオやテレビの受信に有害な干渉をもたらすかどうかは、この装置をオフにしたりオンにしたりすることで判断できますが、特定の取り付けによって干渉を引き起こさないようにすることができますという保証はありません。干渉を補正するには、下記のいずれか、または複数を試みてください。

- 受信アンテナの方向を調整したり、位置を変えたりする。
- 装置と受信機の距離を離す。
- 装置を受信機が接続されているものとは違う回路のコンセントに接続する。
- 代理店または経験のあるラジオ/テレビの技術者に相談する。

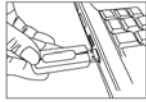
承認機関によってははっきりと承認されていない変更や修正を行うと、装置のユーザの使用の権限が無効になることがあります。この送信機に使用されているアンテナは、他のアンテナや送信機と共同設置したり共同で動作させたりしてはなりません。

コンピュータに接続する

初めて梱包からマウスとレシーバを取り出した際には、工場出荷時の ID によってプラグ・アンド・プレイの機能が働きます。

レシーバを PC の USB ポートに差し込みます。Win2000 以上では、OS が RF デバイスを検知するのを待ってください。Win98 以下では、デバイス用のドライバのインストールが必要です。

電池をマウスに入れてしばらく動かすと、動作し始めます。



電池を入れる

- 電池コンパートメントのカバーを後ろに押し、開きます。(①)
- 単 4 電池 2 本をコンパートメントに正しい方向に入れます。(②)
- 電池カバーをコンパートメントにスライドさせ、カバーを閉じます。(③)

電池の充電

- 黒い 1.3mm の DC ジャックをレシーバの DC ソケットに差します。
- 銀の 1.0mm の DC ジャックをマウスの DC ソケットに差します。電池の充電が始まり、マウスの警告 LED が断続的に光ります。
- 警告 LED が消えると、充電が完了ですので、DC ジャックケーブルを確実に抜いてください。



注 意：

- 新しい電池を始めて使用する場合は、電池を完全に充電させてください。8 時間充電することを推奨します。
- 電池が入っていないときに充電しないでください。



①



②



③

ワイヤレス接続のチャンネルを変更する

工場出荷時の ID が変更されている場合、または変更したい場合、次のように ID をリンクさせてください。

- マウスの裏の ID ボタンを押します。
- レシーバの上の ID ボタンを押します。LED がチカチカと光れば、ID のリンクは OK です。
- 上のプロセスを終えてもマウスが動作しない場合は、15 秒待ってからこの手順を繰り返してください。



警 告：

ID のリンクは 10 秒以内に完了しないと、接続がうまくいきません。

電池の低電力警告



電池の電力が 2V まで下がると、マウスの左側の警告 LED が点滅します。電池を 8 時間充電してください。充電は 24 時間を超えないようにしてください。

デュアルモード

独自の「デュアルモード」によって、電池の電力が弱いときでもマウスを使用することができます。この設計の目的は、マウスを常に稼働させることです。電池の低電力警告が出たときに、同梱の DC ジャックケーブルをマウスとレシーバに接続してください。ワイヤレスマウスをワイヤマウスのように何の障害もなしに使用し続けることができます。

また、ACP-7、ACP-8、ACP-9、DCH-9 など、ノキアの携帯電話の標準の DC アダプタ（充電器）も Ni-MH 電池の充電に使用することができます。推奨する DC アダプタの出力電圧は 5V で、出力電流は 500mA です。

警 告：

- 不適切な充電を行うと、マウスを損傷させることがあり、危険です。この取扱説明書の「電池の充電」とノキアの携帯電話の DC アダプタの取扱説明書を詳しくお読みください。
- 充電可能な Ni-MH 電池のみ使用可能です。普通の電池を充電すると、デバイスの保証が無効になります。

節電モード

A. サスペンドモード：

マウスを 10 分間動かさないと、マウスが自動的にサスペンドモードになります。マウスを起動させるには左ボタンを押してください。

B. 電源オフモード：

マウスを電源オフモードにしたい場合は、マウスの ID を 3 秒押してください。



オプティカル LED が 1 回光ってから消えると、マウスの電源がオフになります。起動させる場合は ID スイッチを押してください。

トラブルシューティング

- A. マウスが反応しない場合、電池の電源状態を確認してください。
- B. DC ジャックが正しくそれぞれマウスとレシーバの DC ソケットに接続されていることを確認してください。
- C. 電池を入れてもオプティカル LED が光らない場合は、電池の極を確認してください。
- D. 添付のアクセサリ (DC ジャックケーブル) を使用してください。DC ジャックケーブルに不具合がある場合、ノキアの充電器 (5.3V/500mA 定格電圧機能) を使用することができます。
- E. 電池の低電力警告 LED が消えない場合は、DC ジャックケーブルがきちんと接続されているかどうか確認してください。
- F. 保守につきましては、お買い求めのお店やエンジニアにお問い合わせください。故障の際に個人で分解することは禁止されています。

Free Manuals Download Website

<http://myh66.com>

<http://usermanuals.us>

<http://www.somanuals.com>

<http://www.4manuals.cc>

<http://www.manual-lib.com>

<http://www.404manual.com>

<http://www.luxmanual.com>

<http://aubethermostatmanual.com>

Golf course search by state

<http://golfingnear.com>

Email search by domain

<http://emailbydomain.com>

Auto manuals search

<http://auto.somanuals.com>

TV manuals search

<http://tv.somanuals.com>