



Excalibur Electronics

English . . . p. 2
Français . . . p. 13

Pitfall! Handheld Game

Le jeu portatif Pitfall!



www.ExcaliburElectronics.com

Model No./ No de modèle 482
Model No. / No de modèle 482-SB

Download from Www.Somanuals.com. All Manuals Search And Download.

Congratulations on your purchase of Excalibur Electronics' Pitfall! Handheld Game! Pitfall Harry, one of the greatest video game adventurers of all time, is back! Jump into the shoes of Pitfall Harry, your veteran guide, as he leads you on this incredible jungle adventure, fighting against time and one deadly peril after another. Bottomless tar pits! Crocodile infested pools! Menacing cobra-rattlers! Deadly, prowling scorpions! Run, leap and swing from jungle vines, or else you'll be stopped dead in your tracks.

The Pitfall! Handheld Game is easy to use, but be sure to use it safely. Before starting, please read this manual thoroughly, especially noting safety, care and battery information. Keep this manual for reference.

The legendary King Arthur brandished a magic sword, Excalibur, from which we take our company name. With this unique weapon in his hands, he could not be vanquished.

Although Excalibur Electronics can't claim the magical secrets of Merlin, King Arthur's court wizard, sometimes our patented technology may make it seem as if we could.

We make you think.

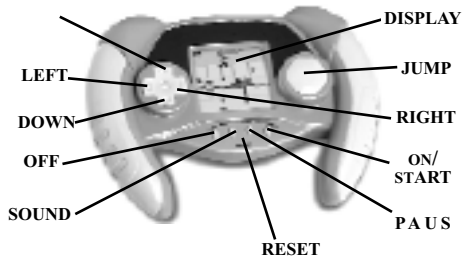
To Install or Replace Batteries

Your Pitfall! Handheld Game requires two AA batteries, not included. To install the batteries, carefully turn Pitfall! over so that the unit is face-down on a soft surface. Find the battery compartment on the back of the unit. Use a small Phillips screwdriver to remove the screw. Lift off the battery compartment lid. Install the batteries, making sure to match polarity (+ and -). Place the tab of the battery compartment lid in its slot and close the compartment door. Replace the screw and tighten.

Please Note: For best results, always use alkaline batteries. Be sure to check the expiration date because fresh batteries will ensure uninterrupted usage/enjoyment of the product. Remove the batteries if the product will not be used for an extended period. If the product does not perform as expected, check for proper battery charge and correct battery installation, or try a fresh set of batteries.



Layout of Pitfall! Handheld Game



Functions of Buttons

ON/START: Press this button to turn on Pitfall! or to start the game.

OFF: Press this button to turn off the unit.

SOUND: Press this button to turn the sound on or off (sound defaults to on).

PAUSE: Press this button to pause the game.

UP: Press this cursor to move up.

DOWN: Press this cursor to move down.

LEFT: Press this cursor to move left.

RIGHT: Press this cursor to move right.

JUMP: Press this button to jump up.

RESET: If Pitfall! locks up or malfunctions, use a ballpoint pen to press RESET. Also press RESET after inserting new batteries.

Playing Pitfall! (It's more than a game, it's the pits!)

After inserting new batteries, press the RESET button and then press ON/START to turn the unit on. You'll hear a beep and the high score achieved on the game will be displayed. Press ON/START again to start the game. You have a total of 10 minutes and three lives for each game. If you achieve a score that beats the current high score, a light will flash on the screen and music will play, proclaiming your victory!

Use the four cursors (UP, DOWN, RIGHT and LEFT) to move Harry through the jungle. Press the JUMP button to avoid tar pits, crocodiles and other dangers. Need to catch your breath? Simply press the PAUSE button. To resume game play, press the ON/START button to continue. If Pitfall Harry dies before collecting all of the treasures, you can press the ON/START button

again to restart a new game.

Treasures will appear randomly on each screen. The game story is made up of different random screens. When you move from the first screen to the second screen and then decide to go back to the first screen, you will be on the same screen that you were on before. However, if you go from screen one to screen two to screen three and then backtrack to screen two and then screen one, you may be on a different screen than you were on before—due to the randomness of the game.

Object of the Game (The pleasure of treasure)

The object of the game is to guide Harry through the jungle, avoiding obstacles and danger as you grab as much treasure as possible along the way. Pitfall! has a total of 32 treasures, divided into three types: money bags, gold bars and diamond rings. You win the game if you can pick up all 32 treasures before your time is up. Remember, you have only 10 minutes and three lives for each game.

Your life is in peril every step of the way! You'll lose a life if you're touched by snakes, scorpions, crocodiles or fire. You can also lose a life by accidentally falling into a pit! (Pits are defined as two pools of water which are located on the left hand side of the display and also when the water contains crocodiles.) You'll also lose points when you're hit by a rolling log or by accidentally falling into a mine.

Pitfall Harry's Adventure Tips

Should you fall into a mine, don't panic! You can escape by locating the next closest ladder available and then climbing it. Tar pits open and close. Timing is everything! Watch them carefully and getting past them will be a breeze!

Where there's water, there's usually hungry crocodiles. Be very careful when approaching these. One wrong step and you're no longer Pitfall Harry, you're now "Breakfast, Lunch or Dinner." Sometimes, swinging on a vine is your only escape. Use these vines to get across some of the wet spots.

Points (The riches of the ancient civilizations can be yours!)

Money bag	1,000 points
Gold bar	2,000 points
Diamond ring	5,000 points
Getting hit by a log	-50 points
Falling into a mine	-50 points

Each new game will have different combinations of the treasures. There can be 15 to 20 money bags, 10 to 15 gold bars and 5 to 10 diamond rings.

Auto Power Off

If no key is pressed for three minutes, the unit will go into sleep mode. If you press **ON/START** within five minutes during the sleep mode, your Pitfall! Handheld Game will return to the point where it was before it was paused. If **ON/START** is not pressed during this five minute period, the unit will automatically turn off in order to spare your batteries. Press **ON/START** and your Pitfall! Handheld Game will start a new game.

Special Care & Handling

- Avoid rough handling such as bumping or dropping.
- Avoid moisture and extreme temperatures. For best results, use between the temperatures of 39°F and 100°F (4° C and 38° C).
- Clean using only a slightly damp cloth. Do not use cleaners with chemical agents.

Battery Information

- **CAUTION: BATTERIES SHOULD BE REMOVED AND REPLACED BY ADULTS ONLY.**
- Your Pitfall! Handheld Game uses 2 AA batteries, not included.
- Do not mix old and new batteries.
- Do not mix alkaline, standard (carbon-zinc) or rechargeable (nickel-cadmium) batteries.
- Do not use rechargeable batteries.
- To avoid explosion or leakage, do not dispose of batteries in a fire or attempt to recharge standard or alkaline batteries.
- Be sure to insert batteries with the correct polarities and always follow the toy and battery manufacturers' instructions.
- Remove batteries and store them in a cool, dry place when not in use.
- Always remove old and dead batteries from the product.
- The supply terminals are not to be short-circuited.

90-Day Limited Warranty

EXCALIBUR ELECTRONICS, INC., warrants to the original consumer that its products are free from any electrical or mechanical defects for a period of 90 DAYS from the date of purchase. If any such defect is discovered within the warranty period, EXCALIBUR ELECTRONICS, INC., will repair or replace the unit free of charge upon receipt of the unit, shipped postage prepaid and insured to the factory address shown at right.

The warranty covers normal consumer use and does not cover damage that occurs in shipment or failure that results from alterations, accident, misuse, abuse, neglect, wear and tear, inadequate maintenance, commercial use, or unreasonable use of the unit. Removal of the top panel voids all warranties. This warranty does not cover cost of repairs made or attempted outside of the factory.

Any applicable implied warranties, including warranties of merchantability and fitness, are hereby limited to 90 DAYS from the date of purchase. Consequential or incidental damages resulting from a breach of any applicable express or implied warranties are hereby excluded. Some states do not allow limitations on the duration of implied warranties and do not allow exclusion of incidental or consequential damages, so the above limitations and exclusions in these instances may not apply.

The only authorized service center in the United States is:

Excalibur Electronics, Inc.
13755 SW 119th Ave
Miami, Florida 33186 U.S.A.
Phone: 305.477.8080
Fax: 305.477.9516

Play games live at:
www.ExcaliburElectronics.com

Ship the unit carefully packed, preferably in the original carton, and send it prepaid, and adequately insured. Include a letter, detailing the complaint and including your daytime telephone number, inside the shipping carton.

If your warranty has expired and you want an estimated fee for service, write to the above address, specifying the model and the problem.

**PLEASE DO NOT SEND YOUR UNIT WITHOUT
RECEIVING AN ESTIMATE FOR SERVICING.**

**WE CANNOT
STORE YOUR UNIT!**

Due to continuing improvements,
actual product may differ slightly
from the product described herein.

Félicitations pour ton achat du jeu portatif Pitfall! de Excalibur Electronics. Le grand vidéo-aventurier des temps modernes est de retour! Glisse-toi dans la peau de Pitfall Harry, l'illustre guide vétéran, et laisse-le t'entraîner à travers la jungle pour vivre une incroyable aventure. Tu devras entreprendre une course contre la montre et affronter sans répit de terribles périls. Fosses de goudron brûlant! Bassins infestés de crocodiles! Cobras menaçants! Scorpions à la morsure mortelle! Tu devras courir, sauter et te balancer de liane en liane, sinon, ce sera ta fin.

Le jeu portatif Pitfall! est facile à utiliser mais assure-toi de t'en servir prudemment. Avant de commencer, lis bien le présent guide de l'utilisateur, en portant une attention

Le légendaire roi Arthur brandissait une épée magique, Excalibur, d'où nous tirons le nom de notre compagnie. Avec cette arme unique, il est demeuré invaincu.

Bien qu'Excalibur Electronics ne puisse revendiquer les secrets magiques de Merlin, magicien à la cour du roi Arthur, parfois notre technologie sous licence peut laisser croire que nous en sommes capables.

Le jeu portatif Pitfall est une autre innovation incomparable d'Excalibur Electronics.

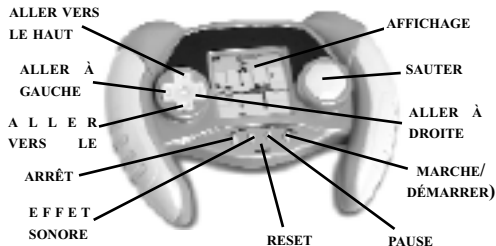
Pour installer ou remplacer les piles

Conserve ce guide à titre de référence. Ton jeu requiert 2 piles AA (non comprises). Pour insérer les piles, retourne le jeu sur une surface souple. Trouve le compartiment à piles. Sers-toi d'un petit tournevis Phillips pour retirer la vis. Soulève le couvercle du compartiment à piles. Insère les deux piles AA en t'assurant de bien faire correspondre la polarité (+ et -) avec le diagramme se trouvant à l'intérieur du compartiment. Remplace les onglets du couvercle du compartiment dans leurs fentes et appuie pour enclencher. Remplace la vis et reserre-la.

NOTE : Pour obtenir de meilleurs résultats, utiliser toujours des piles alcalines. Veiller à en vérifier la date d'expiration, car l'utilisation de piles neuves permettra un rendement maximal et ininterrompu de ce produit. Retirer les piles pendant les périodes de non-usage prolongées. Si le produit ne fonctionne pas comme prévu, vérifier la charge des piles, s'assurer d'avoir respecté les polarités lors de leur installation, ou les remplacer.



Schéma du jeu portatif Pitfall!



Fonctions des boutons

ON/START (MARCHE/DÉMARRER): Appuie sur ce bouton pour activer Pitfall! ou pour commencer à jouer.

OFF (ARRÊT): Appuie sur ce bouton pour désactiver l'appareil.

SOUND (EFFET SONORE): Appuie sur ce bouton pour activer ou désactiver le son (par défaut, le son est toujours activé).

PAUSE: Appuie sur ce bouton pour suspendre le jeu.

UP (ALLER VERS LE HAUT): Appuie sur ce bouton pour aller vers le haut.

DOWN (ALLER VERS LE BAS): Appuie sur ce bouton pour aller vers le bas.

LEFT (ALLER À GAUCHE): Appuie sur ce bouton pour aller vers la gauche.

RIGHT (ALLER À DROITE): Appuie sur ce bouton pour aller vers la droite.

JUMP (SAUTER): Appuie sur ce bouton pour sauter.

RESET (REDÉMARRAGE): Si Pitfall! se bloque ou ne fonctionne pas normalement, utilise un stylo à bille et enfonce la touche RESET. Appuie également sur RESET après avoir installé de nouvelles piles.

Pitfall! C'est plus qu'un jeu, c'est la loi de la jungle!

Après avoir inséré de nouvelles piles, appuie sur le bouton **RESET** puis sur **ONSTART** pour actionner l'appareil. Tu entendas un bip et le pointage le plus élevé obtenu à ce jour apparaîtra à l'écran. Appuie sur **ON/START** encore une fois pour démarrer le jeu. Tu as un total de 10 minutes et trois vies pour jouer chaque partie. Si tu obtiens un résultat qui surpasse le pointage le plus élevé, une lampe-témoin clignotera à l'écran et une musique se fera entendre pour proclamer ta victoire!

Utilise les quatre curseurs (**UP**, **DOWN**, **RIGHT** et **LEFT**) pour déplacer Harry à travers la jungle. Appuie sur le bouton **JUMP** pour éviter les fosses de goudron, les crocodiles et autres dangers. Besoin de reprendre ton souffle? Il suffit d'appuyer sur le bouton **PAUSE**. Pour continuer à

jouer, appuie sur le bouton **ON/START**. Si Pitfall Harry meurt avant d'avoir accumulé tous les trésors, tu peux appuyer sur le bouton **ON/START** de nouveau pour commencer une nouvelle partie.

Des trésors apparaîtront au hasard des tableaux. Le jeu est composé de divers tableaux imprévisibles. Lorsque tu accèdes au deuxième tableau à partir du premier tableau et que tu décides de revenir au premier tableau, tu reviens au même tableau. Toutefois, si tu pars du premier tableau, pour aller au deuxième puis au troisième et que tu décides de revenir sur tes pas (du troisième, au deuxième, au premier), il est possible que tu obtiennes un tableau différent de celui que tu avais visité antérieurement. Cela est dû à la nature aléatoire du jeu.

But du jeu (les trésors d'abord)

Le but du jeu est de guider Harry à travers la jungle en évitant les obstacles et les dangers tout en accumulant le plus de trésors possible au cours du périple. Pitfall! cache un total de 32 trésors, divisés en trois types: sacs à argent, lin-

gots d'or et bagues à diamant. Tu gagnes la partie si tu peux t'approprier les 32 trésors avant que le temps ne soit écoulé. N'oublie pas, tu as seulement 10 minutes et trois vies pour chaque partie.

Ta vie est en danger à chaque instant! Tu perds une vie lorsqu'une vipère, un scorpion, un crocodile ou la flamme arrive à t'atteindre. Tu perdras une autre vie si tu tombes accidentellement dans une fosse (les fosses sont définies par deux étendues d'eau situées du côté gauche de l'écran; elles contiennent aussi parfois des crocodiles). Tu perdras aussi des points lorsqu'un billot de bois t'atteindra ou que tu tomberas dans une mine.

Les conseils de l'aventurier Pitfall Harry

Si tu tombes dans une mine, pas de panique! Tu pourras en sortir en grim pant dans l'échelle à ta portée. Les fosses à goudron s'ouvrent et se referment; tout repose sur le choix du moment! Observe-les bien et tu pourras les éviter sans problèmes! Lorsqu'il y a de l'eau, il y a généralement des crocodiles affamés. Fais très

attention quand tu t'approches d'eux. Un seul faux pas et tu n'es plus Pitfall Harry; tu t'appelles maintenant « déjeuner, dîner ou souper ». Parfois, la seule façon de s'échapper est d'agripper une liane. Sers-toi de ces lianes pour traverser certaines étendues d'eau.

Points (les richesses des civilisations anciennes pourraient être à toi!)

Sac à argent	1,000 points
Lingot d'or	2,000 points
Bague à diamant	5,000 points
Se faire frapper par un billot	-50 points
Tomber dans une mine	-50 points

Chaque nouvelle partie offre une combinaison différente de trésors. Il est possible d'obtenir de 15 à 20 sacs à argent, 10 à 15 lingots d'or et 5 à 10 bagues à diamant.

Arrêt automatique

Si aucun bouton n'est utilisé pendant trois minutes, l'appareil passe en mode sommeil. Si tu appuies sur ON/START dans les cinq minutes

suivantes, Pitfall! retournera où il était avant de passer en mode sommeil. Si tu n'appuies pas sur ON/START durant cette période de cinq minutes, l'appareil s'arrêtera automatiquement afin de préserver tes piles. Appuie sur ON/START et Pitfall! commencera une nouvelle partie.

En raison d'améliorations constantes, le produit peut être légèrement différent du produit décrit ici.

Manipulation et soins spéciaux

- Avoid rough handling such as bumping or dropping.
- Avoid moisture and extreme temperatures. For best results, use between the temperatures of 39°F and 100°F (4° C and 38° C).
- Clean using only a slightly damp cloth. Do not

Renseignements relatifs aux piles

- MISE EN GARDE: LES PILES DOIVENT ÊTRE ENLEVÉES ET REMPLACÉES PAR DES ADULTES SEULEMENT.
- Le jeu Pittfall! requiert 2 piles AA, non comprises.
- Ne pas mêler piles neuves et usagées.
- Ne pas mêler piles alcalines, standard (carbone-zinc) ou rechargeables (nickel-cadmium).
- Ne pas utiliser de piles rechargeables.
- Afin d'éviter toute explosion ou fuite, ne pas jeter les piles au feu ni essayer de recharger des piles alcalines ou autres piles non rechargeables.
- Insérer les piles de façon que la polarité (+ et -) corresponde au diagramme se trouvant dans le compartiment à piles et suivre les instructions relatives aux piles du fabricant.
- Enlever et conserver les piles non utilisées dans un endroit frais et sec.
- Toujours retirer les piles à plat ou anciennes.
- Ne pas court-circuiter les bornes de EXCALIBUR

Garantie limitée de 90 jours

ELECTRONICS, INC. garantit au consommateur initial que ses produits sont exempts de vices électriques ou mécaniques pendant 90 JOURS à compter de la date d'achat. Si un tel défaut est découvert pendant la période de garantie de 90 jours, EXCALIBUR ELECTRONICS, INC. s'engage à réparer ou à remplacer l'appareil sans frais à l'acheteur, dès la réception de l'appareil, port prépayé et assuré à l'adresse du centre de service indiqué plus loin.

La présente garantie est valable sous condition d'une utilisation normale de l'appareil par le consommateur et ne couvre pas les dommages résultant du transport ou ceux provoqués par suite d'altérations, d'accident, d'un emploi abusif, de négligence, d'usure, d'entretien inadéquat, d'usage commercial ou de mauvaise utilisation de l'appareil. L'enlèvement du panneau supérieur annule toute garantie. Cette garantie ne couvre pas les frais de réparation effectuée ou tentée dans un centre de service autre que le nôtre.

Toutes garanties implicites applicables, y compris les garanties de qualité marchande ou d'adaptation, sont par conséquent limitées à 90 JOURS à partir de la date d'achat. Tout dommage consécutif ou indirect résultant d'une violation de toutes garanties expresses ou implicites applicables est par la présente exclu. Certains états ne permettent pas de limiter la durée des garanties

implicites ni l'exclusion des dommages indirects ou consécutifs, de sorte que les limitations et les exclusions ci-dessus peuvent ne pas s'appliquer dans votre cas.

Le seul centre de service autorisé aux États-Unis est :

Excalibur Electronics, Inc.

13755 SW 119th Ave

Miami, Florida 33186 U.S.A.

Téléphone : 305.477.8080 (service en anglais)

Télécopieur : 305.477.9516

Jouez à des jeux en ligne à

www.ExcaliburElectronics.com

Faites-nous parvenir l'appareil soigneusement emballé, de préférence dans sa boîte d'origine, port payé et suffisamment assuré. Veuillez inclure dans la boîte une lettre nous décrivant le problème de même que votre numéro de téléphone où nous pouvons vous joindre le jour.

Si votre garantie est échuë et que vous désirez un coût estimatif des réparations, écrivez-nous à l'adresse mentionnée ci-dessus, en spécifiant le numéro de modèle et le problème.

**VEUILLEZ NE PAS NOUS ENVOYER VOTRE
APPAREIL SANS AVOIR REÇU AU PRÉALABLE
UNE ESTIMATION POUR LES RÉPARATIONS.
NOUS NE POUVONS ENTREPOSER VOTRE
APPAREIL!**

Excalibur Electronics, Inc.
13755 SW 119th Ave
Miami, Florida 33186 U.S.A.

Phone: 305.477.8080
Fax: 305.477.9516

Play games live at:
www.ExcaliburElectronics.com

EXCALIBUR



Free Manuals Download Website

<http://myh66.com>

<http://usermanuals.us>

<http://www.somanuals.com>

<http://www.4manuals.cc>

<http://www.manual-lib.com>

<http://www.404manual.com>

<http://www.luxmanual.com>

<http://aubethermostatmanual.com>

Golf course search by state

<http://golfingnear.com>

Email search by domain

<http://emailbydomain.com>

Auto manuals search

<http://auto.somanuals.com>

TV manuals search

<http://tv.somanuals.com>