



# Wireless Door Chime Kit

## Installation Instructions AC Wireless Chime Kit

**Required Tools:** Small flat blade screwdriver, drill, 1/16" drill bit, and phillips screwdriver.

**Included Hardware:**

- (2) 3x20mm screws
- (1) Double sided adhesive pad

The wireless door chime kit has two components:



Chime (Receiver) Plugs into 120V outlet  
Battery Operated PushButton (Transmitter) Battery included

**Chime Tune Setting**

All wireless chimes may have more than one push button. The chime tune for each push button is set with dip switches 1-3. Located inside the push button.

**Single Push Button Kit:** If you purchased a kit with a single push button, the chime tune will be set to Ding Dong from the factory.

**Dual Push Button Kit:** If you purchased a kit with two push buttons, one push button will be set to Ding Dong and the other push button will be set to Westminster from the factory.

The following instructions explain how to change the tune on any wireless push button.

1. Remove the cover from the push button - see wireless push button battery.
2. Remove the battery from the push button transmitter.
3. Locate the 3 dip switches shown below.
4. Select the desired chime sound from the table below.

**Chime Sound Table**

Position	1	2	3
Westminster	ON	OFF	OFF
Ding Dong	OFF	ON	OFF
Knock	OFF	OFF	ON
Bronze Chime	ON	ON	OFF
Cuckoo Clock	ON	OFF	ON
Foghorn	OFF	ON	ON
Gong	ON	ON	ON

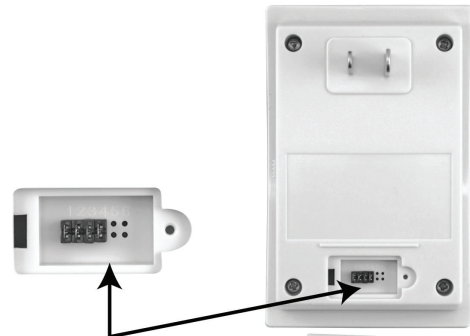
Pushbutton House Code Jumpers Chime Dip Switches



Pushbutton Dip Switches and Jumpers

**Setting The House Security Code**

Each chime component has 4 jumpers for setting the house security code. In most cases you will not need to change the factory settings for the house security code. If your chime activates intermittently or does not work at all, you may be able to solve the problem by changing your security code.



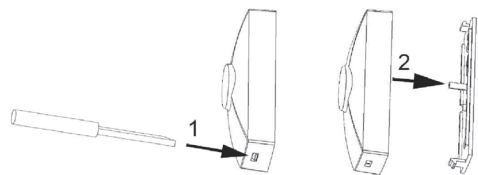
House Security Code door and jumper location



Pushbutton House Code Jumpers  
Chime Dip Switches

The chime and pushbutton must be set to the same house security code for the combination to operate together.

1. Remove power from the chime.
2. To remove the batteries from the pushbutton, open the pushbutton case as shown below.



Pushbutton Jumpers

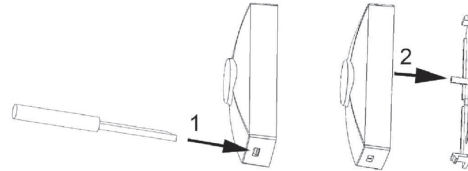
3. Locate the House Security Code door and screw located on the back of the Chime. Remove the screw and take off the door.

4. Locate the chime and pushbutton jumpers shown above.
5. To change the house code, add or remove jumpers as needed. It is recommended to change only one jumper at a time and then test the system for proper operation. The jumpers on the chime and pushbutton must match exactly.

**Wireless push button battery**

To install or replace the battery in the wireless push button.

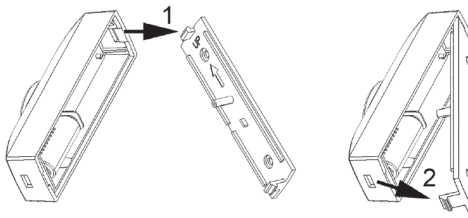
1. Remove the back cover of the push button.



2. Install the A23 (12 volt) battery with the negative side of the battery (-) toward the spring and the positive side of the battery (+) toward the positive battery holder as shown below.

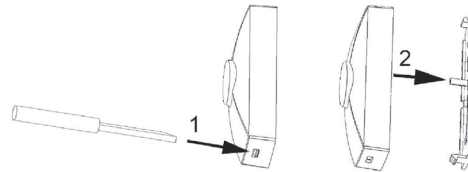


3. Replace back cover as shown below.

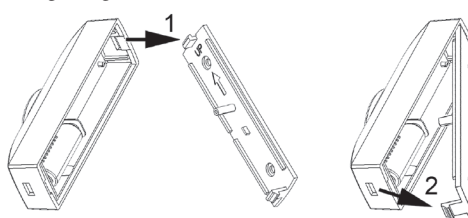


**Push Button Mounting Instructions**  
Note: Avoid mounting on metal surfaces, as it may result in a reduced range of transmission. Do not mount in an area where exposed to direct rain.

a. Removing the back cover



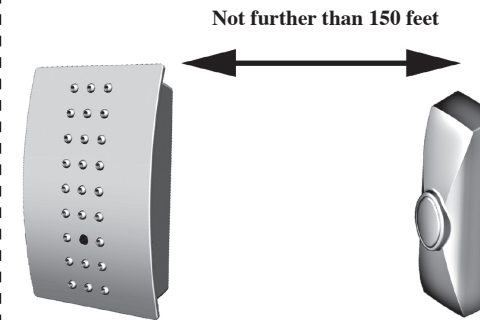
b. Replacing the back cover



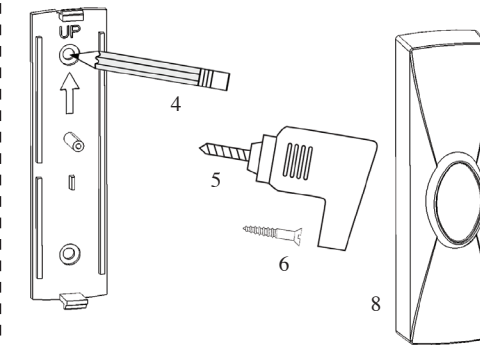
**Mounting Push Button**

1. Push buttons are typically mounted at the same height as the door knob or handle (between 36" and 44" above the floor).

2. Before mounting, choose a mounting location that is not farther than 150 feet from the chime unit location.



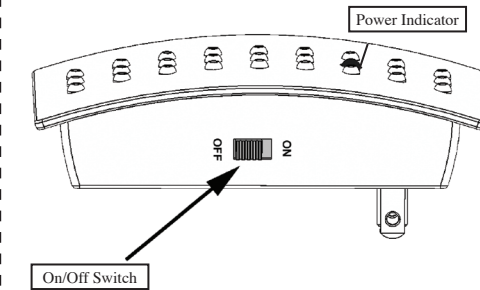
3. Before placing the pushbutton where you would like to mount it, place the chime as close to final position as possible. Test the operation before drilling. If it works, mount the push button. If it does not work, see TROUBLESHOOTING.
4. Use back cover of push button as a template to mark two screw holes.



5. Drill two holes with 1/16" size drill in marked locations.
6. Secure back cover to the mounting surface with two supplied mounting screws.
7. Install the supplied 12V battery observing proper polarity. (see battery installation section)
8. Press front housing onto back cover.
9. Test operation. If the chime does not work, see TROUBLESHOOTING.

If you do not want to drill holes in your door frame, you can use the supplied double sided tape for installation.

1. Clean all mounting surfaces with a 50/50 mixture of isopropyl alcohol.
2. Remove the backing from one side of the double sided tape and press the exposed side against the back plate of the push button.
3. Remove the other backing strip and press the exposed side against the door frame where you want the button installed.



**Operation**

1. Plug the chime into a 120V AC outlet and slide the power switch to the "On" position to turn on the chime. The red LED power indicator will light.

2. Gently press transmitter button to sound chime.

**Troubleshooting**

Chime doesn't work:

1. Make sure push button switch is depressed and held for at least 1 second.
2. Make sure house code switches 1-4 on chime and push button match exactly.
3. Verify battery orientation in push button.
4. Try fresh batteries.
5. Make sure chime is not farther than 150 feet away from push button.
6. Ensure push button is not mounted on metal, near metal studs, or near the floor.
7. Try a new location for the chime.

Functional range may be adversely affected by one or more of the following factors: weather, radio frequency interference, low transmitter battery and obstructions between the transmitter and receiver.

This device complies with Part 15 of the FCC rules.

Operation is subject to the following conditions:

1. This device may not cause harmful interference, and
2. This device must accept interference received, including any interference that may cause undesired operation.

**For technical support contact Jasco Products Company at 1-800-654-8483 or www.jascoproducts.com**

Made in China

is a trademark of General Electric Company and is used under license to Jasco Products Company LLC, 10 E. Memorial Rd., Oklahoma City, OK 73114. www.jascoproducts.com

Rev. 10-07

19216

# Timbre Inalámbrico para Puerta

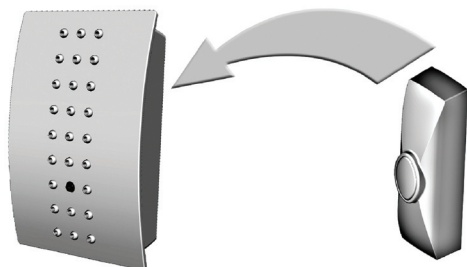
## Instrucciones de instalación Timbre inalámbrico de CA

**Herramientas requeridas:** Destornillador de pala pequeño, taladro, broca de 1/16 pulg. y destornillador de cruz.

### Elementos de montaje incluidos:

- (2) tornillos 3x20 mm
- (1) Almohadillas adhesivas de doble faz

El timbre inalámbrico para puerta tiene dos componentes:



Timbre (Receptor)  
Se conecta a toma de 120 V

Pulsador (Transmisor)  
Funciona con batería (incluida)

### Configuración de la Melodía

Todos los timbres inalámbricos pueden tener más de un pulsador. La melodía del timbre para cada pulsador se configura con interruptores dip (1-3). Ubicado adentro del botón

**Timbre con un solo pulsador:** Si usted adquirió un timbre con un solo pulsador, la melodía del timbre será "Din Don" por defecto de fábrica.

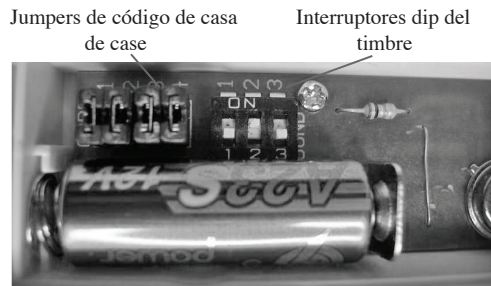
**Timbre con dos pulsadores:** Si usted adquirió un timbre con dos pulsadores, un pulsador tendrá melodía "Din Don" y otro pulsador, "Westminster", por defecto de fábrica.

Las siguientes instrucciones explican cómo cambiar la melodía de cualquier pulsador inalámbrico.

- Quite la cubierta del botón - vea la batería sin hilos del botón.
- Retire la batería del pulsador (transmisor).
- Localice los 3 interruptores dip que se muestran más abajo.
- Seleccione el sonido de timbre deseado de la siguiente tabla.

### Tabla de sonidos de timbre

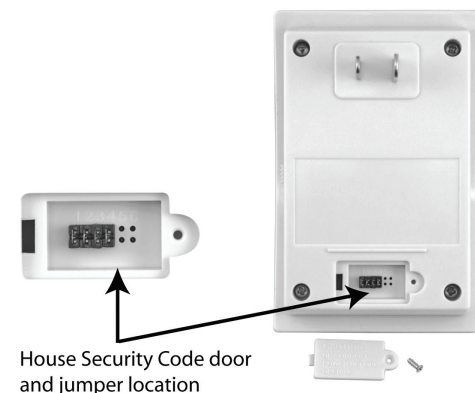
Posición	1	2	3
Westminster	ON	OFF	OFF
Din Don	OFF	ON	OFF
Toque de puerta	OFF	OFF	ON
Timbre metálico	ON	ON	OFF
Reloj de cucú	ON	OFF	ON
Sirena de buque	OFF	ON	ON
Gong	ON	ON	ON



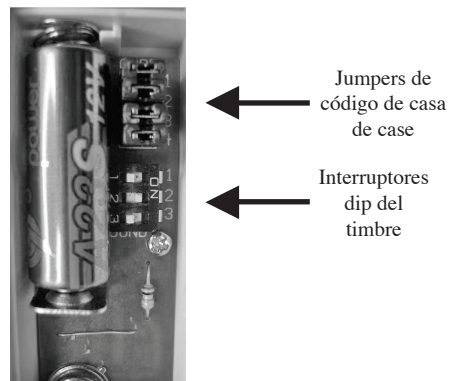
Interruptores dip y jumpers del pulsador

### Configuración del Código de Seguridad de Casa

Cada componente del timbre tiene 4 jumpers para configurar el código de seguridad de casa. En la mayoría de los casos, no será necesario cambiar las configuraciones de fábrica para el código de seguridad de casa. Si su timbre se activa intermitentemente o no funciona en absoluto, usted puede solucionar el problema cambiando su código de seguridad.



House Security Code door and jumper location

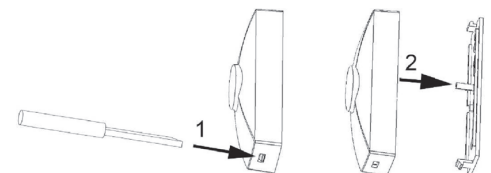


Jumpers de código de casa de case

Interruptores dip del timbre

El timbre y el pulsador deben configurarse con el mismo código de seguridad de casa para que la combinación de componentes funcione.

- Quite la energía del timbre.
- Para retirar las baterías del pulsador, abra el pulsador como se muestra aquí.



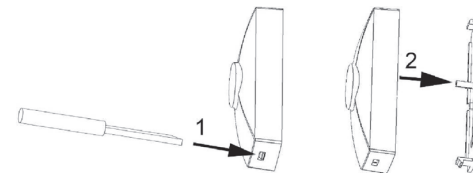
Jumpers del Timbre

- Localice la puerta con tornillo de acceso al código de seguridad de casa que se encuentra en la parte posterior del timbre. Quite el tornillo y retire la puerta.
- Localice los jumpers del timbre y del pulsador que se muestran arriba.
- Para cambiar el código de casa, agregue o retire jumpers según sea necesario. Se recomienda cambiar solamente un jumper a la vez y después comprobar el correcto funcionamiento del sistema. Los jumpers del timbre y del pulsador deben coincidir de manera exacta.

### Pulsador inalámbrico batería

Para instalar o reemplazar la batería en el pulsador inalámbrico.

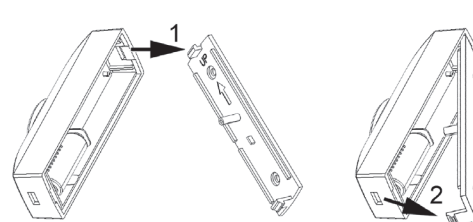
- Retire la tapa posterior del pulsador.



- Instale la batería A23 (12 voltios) con el extremo negativo de la batería (-) contra el resorte y el extremo positivo de la batería (+) contra el contacto positivo del portabatería como se muestra abajo.



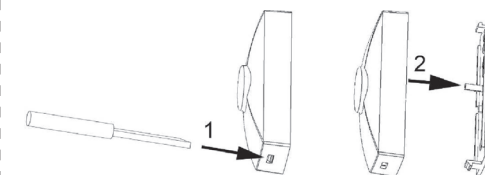
- Coloque nuevamente la tapa como se muestra en la ilustración.



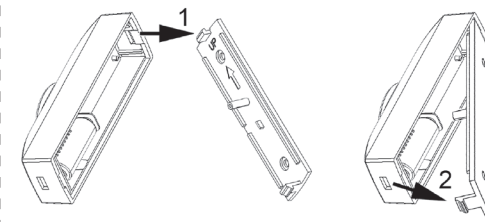
### Instrucciones para el montaje del pulsador

**Nota:** Evite montar sobre superficies metálicas, por cuanto se puede reducir el alcance de la transmisión. No monte en lugares donde esté expuesto a la lluvia directa.

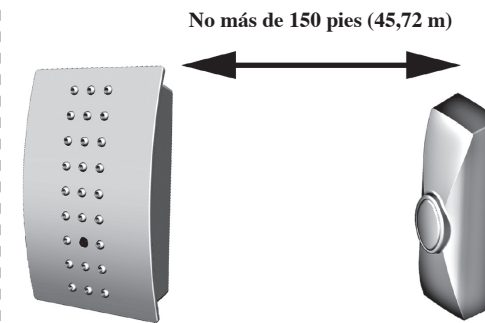
- Para quitar la tapa posterior



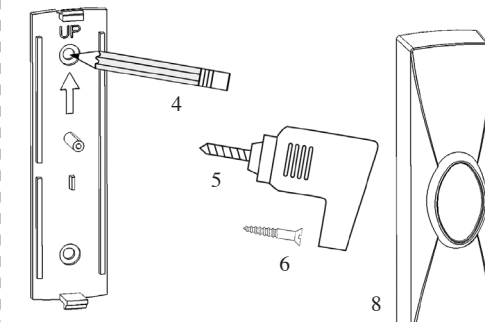
- Para colocar nuevamente la tapa



- Los pulsadores se montan típicamente a la misma altura de la perilla o manija de la puerta (entre 36 pulg. y 44 pulg. del piso).
- Antes del montaje, escoja un lugar para el montaje que no esté alejado más de 150 pies (45,72 m) de la ubicación del timbre.

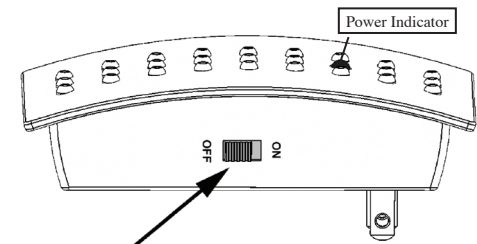


- Antes de colocar el pulsador en el lugar escogido para el montaje, coloque el timbre tan cerca como sea posible de la ubicación definitiva. Compruebe su correcto funcionamiento antes de practicar los agujeros. Si funciona bien, monte el pulsador. Si no funciona, ver SOLUCIÓN DE PROBLEMAS.
- Use la tapa posterior del pulsador como plantilla para marcar los lugares de los agujeros para los tornillos.



- Practique dos agujeros con una broca de 1/16 pulg. en los lugares marcados.
- Asegure la tapa a la superficie de montaje con los dos tornillos que se incluyen.
- Instale la batería de 12 voltios que se incluye, teniendo en cuenta la polaridad correcta. (ver sección de instalación de la batería)
- Presione la carcasa frontal contra la tapa posterior.
- Compruebe el correcto funcionamiento. Si el timbre no funciona, ver SOLUCIÓN DE PROBLEMAS.
- Si usted no desea perforar los agujeros en su marco de su puerta, usted puede utilizar la cinta de doble cara proveída para la instalación

- Limpe todas las superficies de montaje con una mezcla de 50/50 del alcohol isopropilo
- Quite el parte atrás de la cinta de doble cara y aprete el parte expuesto de la cinta contra el parte atrás al plato del botón
- Quite la otra tira del forro y presione el lado expuesto contra el marco de la puerta donde usted desea el botón instalado.



Operación

- Conecte el timbre a una toma de 120 VCA y deslice el interruptor de encendido/apagado a la posición "On" para encender el timbre. El LED rojo indicador de energía se encenderá.
- Presione suavemente el botón del transmisor para hacer sonar el timbre.

### Solución de problemas

El timbre no funciona:

- Asegúrese de mantener presionado el interruptor del pulsador por lo menos durante 1 segundo.
- Asegúrese de que los interruptores 1-4 del código de casa en el timbre y en el pulsador coinciden de manera exacta.
- Compruebe la orientación de la batería en el pulsador.
- Pruebe con baterías nuevas.
- Asegúrese de que el timbre no está alejado más de 150 pies (45,72 m) del pulsador.
- Compruebe que el pulsador no se haya montado sobre metal, cerca de montantes metálicos o cerca del piso.
- Pruebe con otra ubicación para el timbre.

Uno o más de los siguientes factores puede afectar desfavorablemente el alcance funcional: estado del tiempo, interferencia de radiofrecuencia, batería descargada del transmisor y obstáculos entre el transmisor y el receptor.

Este aparato cumple con la parte 15 de las normas de FCC (Comisión Federal de Comunicaciones de EE.UU.). El funcionamiento está sujeto a las siguientes condiciones:

- Puede que este dispositivo no cause interferencia perjudicial, y
- Este dispositivo debe aceptar las interferencias recibidas, incluyendo la interferencia que pueda generar un funcionamiento no deseado.

Hecho en China

es una marca comercial de General Electric Company usada bajo licencia por Jasco Products Company LLC, 10 E Memorial Rd., Oklahoma City, OK 73114. www.jascoproducts.com

## Free Manuals Download Website

<http://myh66.com>

<http://usermanuals.us>

<http://www.somanuals.com>

<http://www.4manuals.cc>

<http://www.manual-lib.com>

<http://www.404manual.com>

<http://www.luxmanual.com>

<http://aubethermostatmanual.com>

Golf course search by state

<http://golfingnear.com>

Email search by domain

<http://emailbydomain.com>

Auto manuals search

<http://auto.somanuals.com>

TV manuals search

<http://tv.somanuals.com>