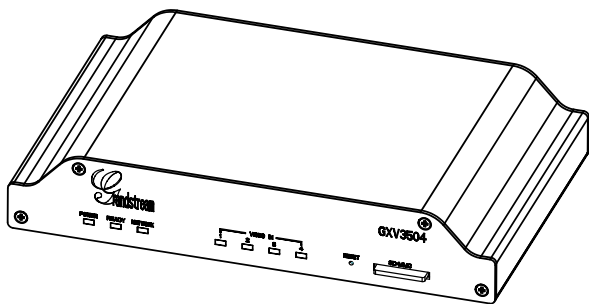


GXV3504

IP VIDEO SERVER

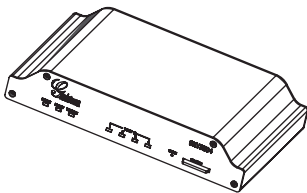


QuickStart Guide

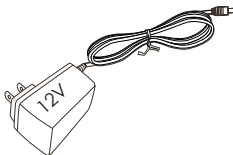
PRECAUTIONS

- Do not attempt to open, disassemble, or modify the device
- Do not use a third party power adapter
- Do not expose the GXV3504 to temperatures outside the range of -10°C to +55°C
- Do not expose the GXV3504 to environments outside of the following humidity range: 10-90% RH (non-condensing)

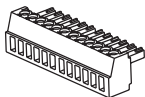
PACKAGE CONTENTS



GXV3504



Power Adapter



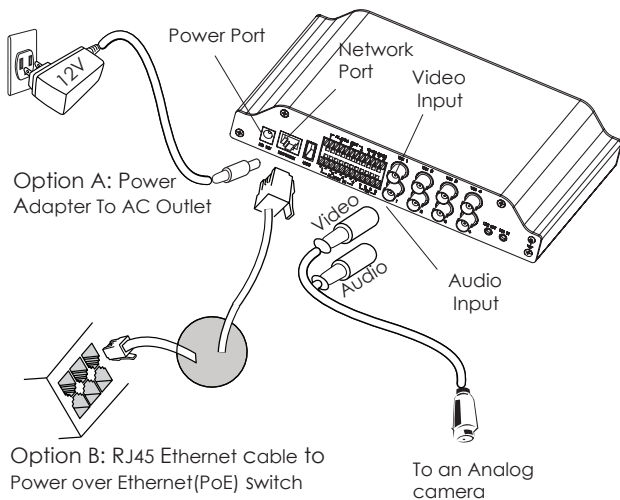
Green Wire Crimper



QUICKSTART GUIDE

CONNECTING THE GXV3504

Refer to the illustration below when following the instructions on the next page.



NOTE: Choose Option A if using the power supply. Or choose Option B if using a Power over Ethernet (PoE) switch.

Option A

Step 1: Insert the power adapter into the 12V DC port on the GXV3504. Plug the other end of the adapter into an AC power outlet.

Step 2: Plug an RJ45 Ethernet cable into the network port. Plug the other into a hub, switch or router.

Step 3: Connect the video-out BNC cable of your camera to one of the video input ports on the GXV3504. If the analog camera supports audio output, connect the audio-out BNC cable to one of the audio input ports of the GXV3504.

Option B

Step 1: Plug an RJ45 Ethernet cable into the network port. Plug the other end into a power over Ethernet (PoE) switch.

Step 2: Connect the video-out BNC cable of your camera to one of the video input ports on the GXV3504. If the analog camera supports audio output, connect the audio-out BNC cable to one of the audio input ports of the GXV3504.

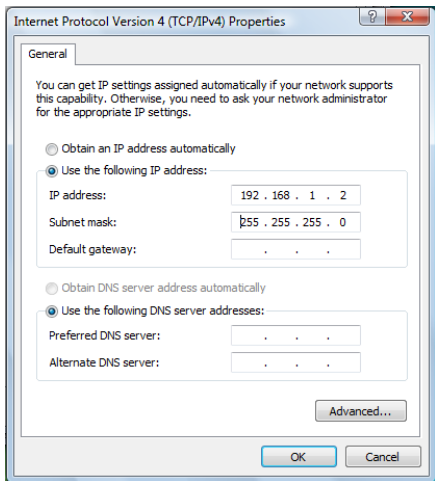
If the GXV3504 is properly connected, the POWER, READY and NETWORK indicator lights will flash green.

GXV3504 CONFIGURATION

Configuring the GXV3504 using Microsoft Internet Explorer

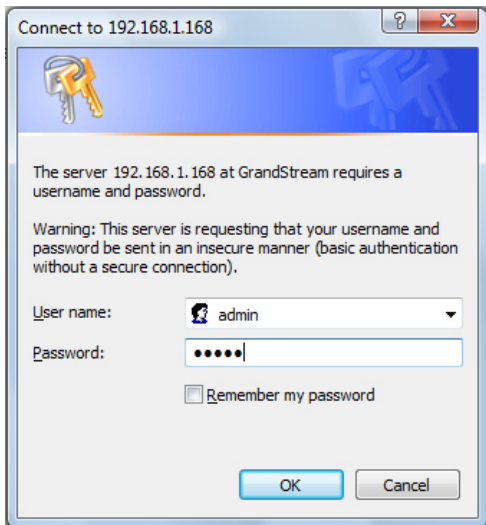
Step 1: Connect your PC and the GXV3504 to the same network.

Step 2: Set the IP address of your PC to 192.168.1.X. Set the default subnet mask of your PC to 255.255.255.0.

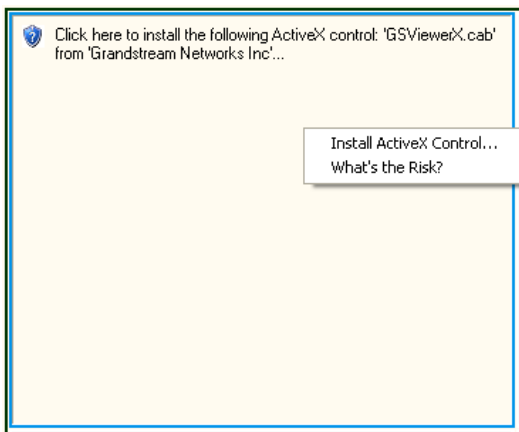


Step 3: Open Microsoft Internet Explorer on your PC.
Type 192.168.1.168 in the address bar.

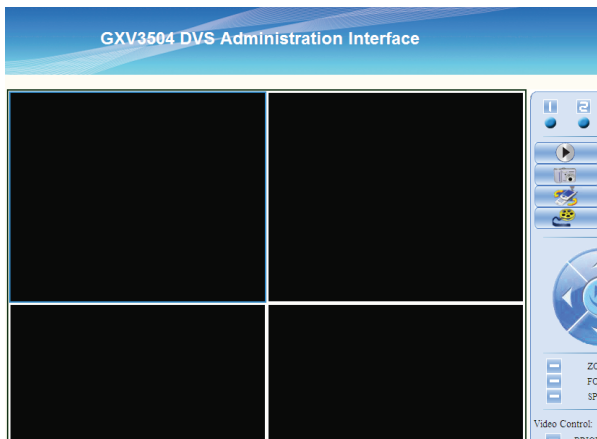
Step 4: A pop-up window will appear with prompts for a user name and password. The default administrator user name and password are both set to "admin" at the default factory configuration.



Step 5: Once you log into the GXV3504's web interface Internet Explorer will indicate that "This website wants to install to following add-on: 'GSViewer.cab' from Grandstream Networks, Inc.". Install this add-on by following the instructions.



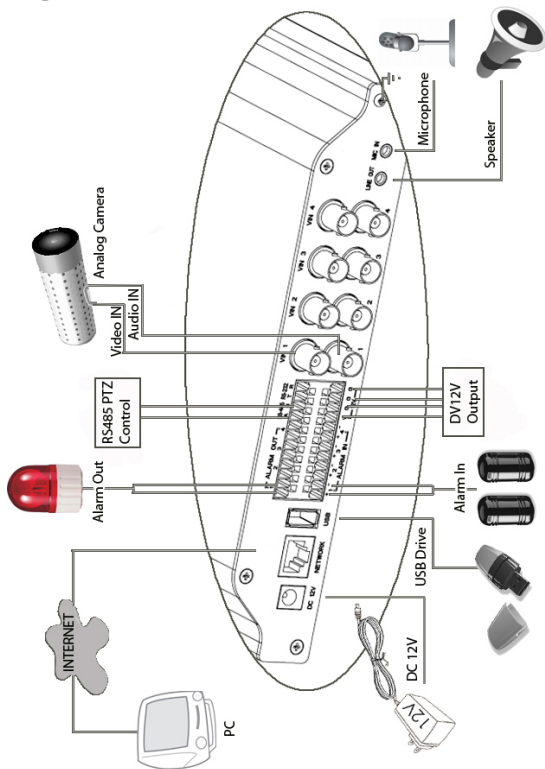
Step 6: Once the installation of GSViewX.cab completes you will see the web page shown in the screenshot on the next page. Click the play button to view the video feed.



Step 7: Click through the menu on the left hand side of the web UI for more advanced configuration parameters.

Please download the user manual and FAQ for more detailed configuration instructions:
http://www.grandstream.com/support/gxv_series_surveillance/gxv350x/documents/gxv350x_usermanual_english.pdf

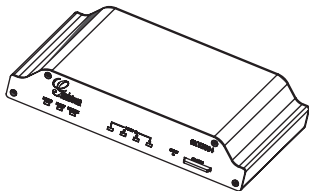
GXV3504 SAMPLE CONNECTION DIAGRAM



Precauciones

- No intente abrir, desarmar o modificar la unidad
- No use un adaptador de corriente de otra marca
- No exponga esta unidad a temperaturas fuera de este rango: -10°C a $+55^{\circ}\text{C}$
- No exponga esta unidad a condiciones húmedas fuera del rango de 10 a 90 % RH (no condensadas)

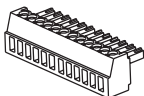
Contenido



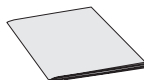
GXV3504



Adaptador
de corriente



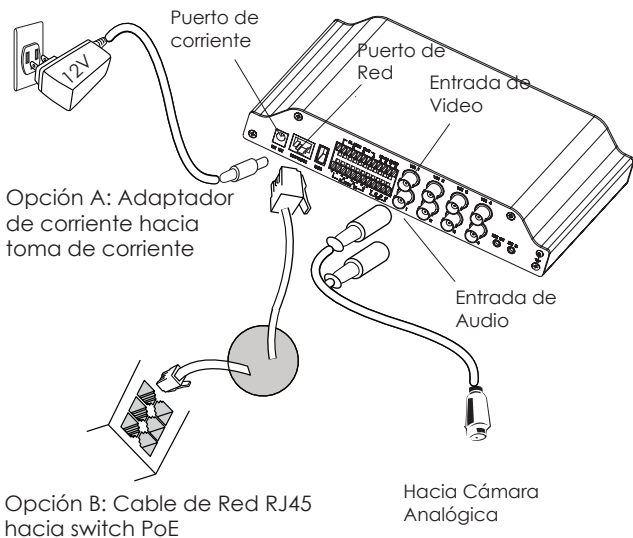
Conector verde del
cable



Guía de
Instalación Rápida

Conexión del GXV3504

Observe la ilustración de abajo cuando siga las instrucciones en la pagina siguiente



Nota: Utilice solo una opción A o B

Si el usuario elige opción A,

Paso 1: Conecte el conector pequeño y redondo del adaptador de corriente en el puerto de corriente. Conecte el otro extremo en la toma de corriente.

Paso 2: Conecte el cable de red RJ45 en el Puerto de red. Conecte el otro extremo en el hub/switch/router.

Paso 3: Conecte el cable BNC de la cámara en el puerto de entrada de video. Si la cámara tiene salida de audio, conecte el cable BNC de audio en el puerto de entrada de audio.

Si el usuario elige opción B:

Paso 1: Conecte el cable de red RJ45 en el puerto de red. Conecte el otro extremo en el switch de PoE.

Paso 2: Conecte el cable BNC de la cámara en el puerto de entrada de video.

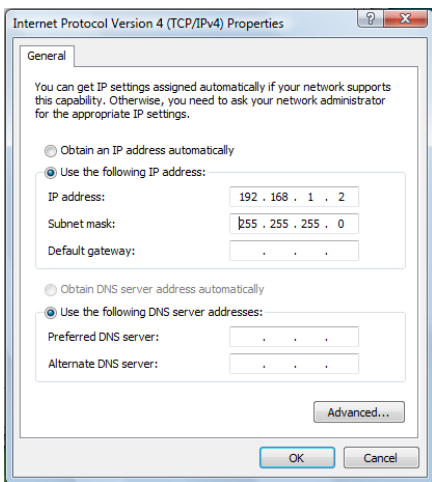
Si la conexión es incorrecta, el indicador de POWER y READY se encenderán y el indicador de NETWORK parpadeará.

Configuración del GXV3504

Configure el GXV3504 usando el Explorador Internet de Microsoft

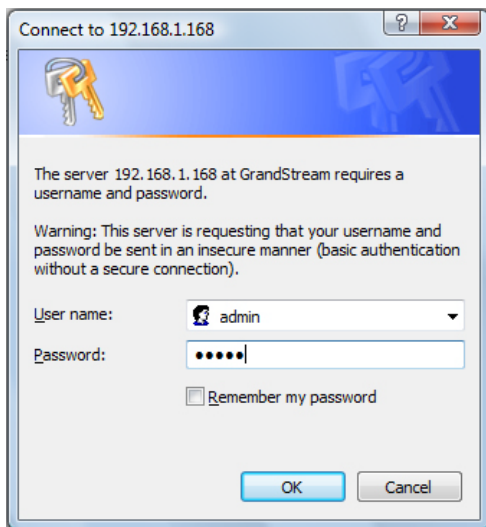
Paso 1: Conecte su PC y el GXV3504 a la misma red.

Paso 2: Coloque la IP de su PC en 192.168.1.X. Coloque la máscara de red en 255.255.255.0.

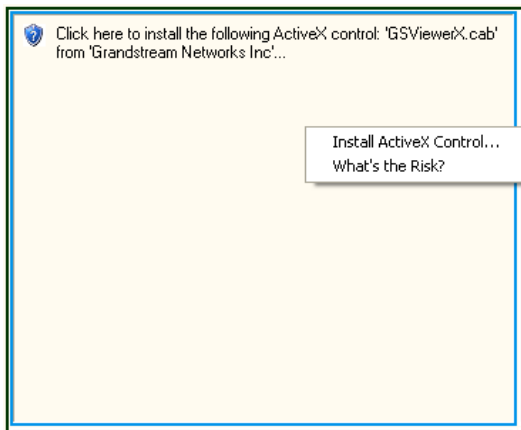


Paso 3: Abra su explorador de Internet Microsoft. Coloque 192.168.1.168 en la barra de dirección.

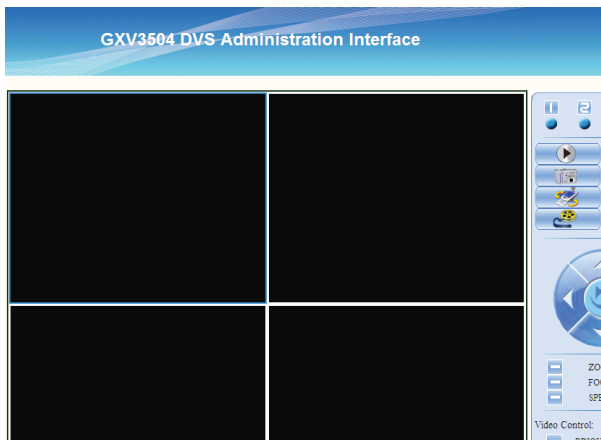
Paso 4: Una ventanilla saldrá pidiendo ingresar el nombre de usuario y contraseña. El nombre de usuario por defecto para el administrador es "admin" y "admin".



Paso 5: Luego de ingresar a la pagina web, su explorador le indicara que " Esta pagina quiere instalar el siguiente add-on: GSViewerX.cab desde "Grandstream Networks Inc.". Instale el add-on siguiendo las instrucciones.



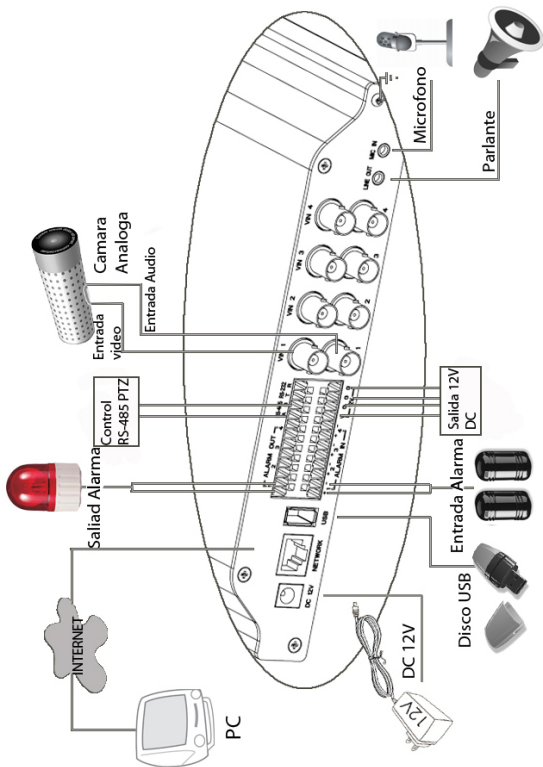
Paso 6: Luego de instalar el GSViewX.cab con éxito, el usuario podrá ver la pagina principal mostrando las siguientes figuras. Haga click en el botón de PLAY para ver el video.



Paso 7: Para más configuraciones vaya al menú principal a la izquierda.

Por favor baje el manual de usuario y FAQ para más instrucciones de configuración:
http://www.grandstream.com/support/gxv_series_surveillance/gxv350x/documents/gxv350x_usermanual_english.pdf

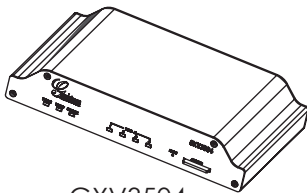
GXV3504 DIAGRAMA DE CONEXION



FR PRECAUTIONS

- Ne pas tenter d'ouvrir, de désassembler ou de modifier le dispositif
- Ne pas utiliser un boîtier d'alimentation tiers
- Ne pas exposer cet appareil à des températures hors de la gamme de -10 °C à +55°C
- Ne pas exposer cet appareil à un environnement avec l'humidité hors de la gamme de 10-90% RH (sans condensation)

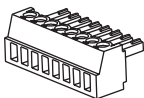
CONTENU DU PACK



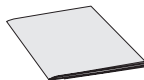
GXV3504



Boîtier d'alimentation



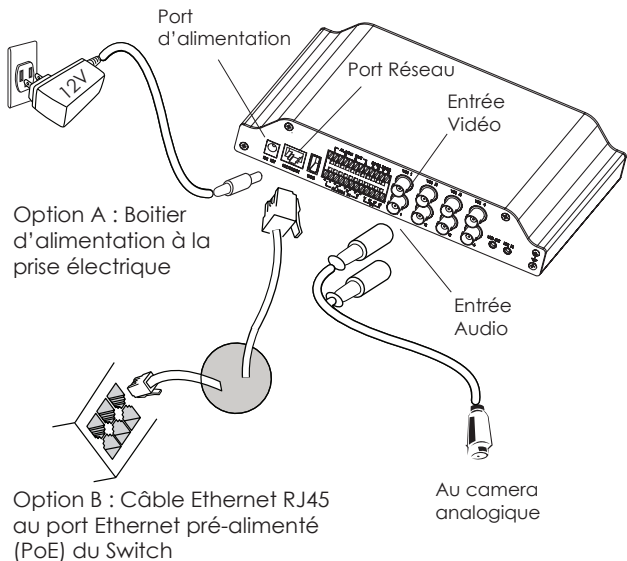
Connecteur
de câbles vert



Guide d'installation
express

CONNEXION DU GXV3504

Reportez-vous à l'illustration ci-dessous en suivant les instructions sur la page suivante.



NOTE : Pour l'alimentation, choisissez l'option A ou B

Si l'utilisateur choisi l'option A

Etape 1: Branchez le petit, rond connecteur du boîtier d'alimentation dans port d'alimentation. Branchez l'autre extrémité dans une prise murale.

Etape 2: Branchez un câble Ethernet RJ45 dans le port réseau. Branchez l'autre extrémité sur un hub / switch / routeur.

Etape 3: Connectez un câble BNC depuis la sortie vidéo du camera au port d'entrée vidéo. Si la camera a une sortie audio, connectez-la avec un câble BNC au port entrée audio.

Si l'utilisateur choisi l'option B,

Etape 1: Branchez un câble Ethernet RJ45 sur le port réseau. Branchez l'autre extrémité dans un port Ethernet pré-alimenté.

Etape 2: Connectez un câble BNC depuis la sortie vidéo du camera au port d'entrée vidéo. Si la camera a une sortie audio, connectez-la avec un câble BNC au port entrée audio.

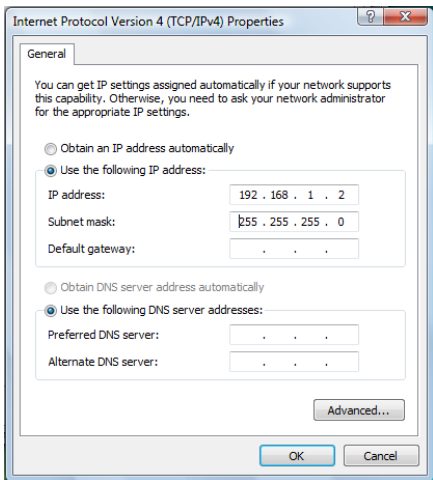
Si la connexion est correcte, les indicateurs POWER, READY s'allument en vert, et l'indicateur RESEAU clignote en vert.

La Configuration du GXV3504

Configurez le GXV3504 en utilisant le navigateur Microsoft Internet Explorer

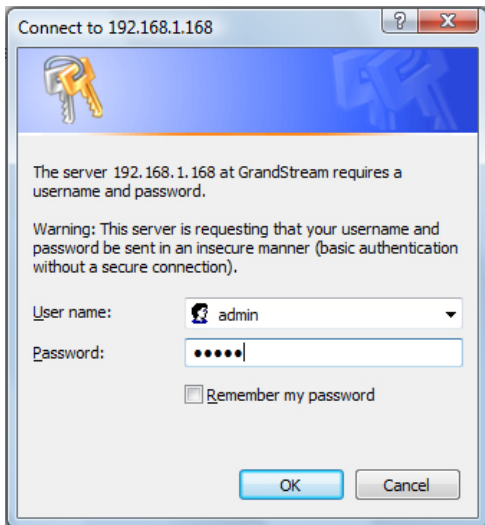
Etape 1: Connectez votre PC et le GXV3504 dans le même réseau.

Etape 2: Fixez l'adresse IP de votre PC à 192.168.1.X et le masque sous réseau à 255.255.255.0.

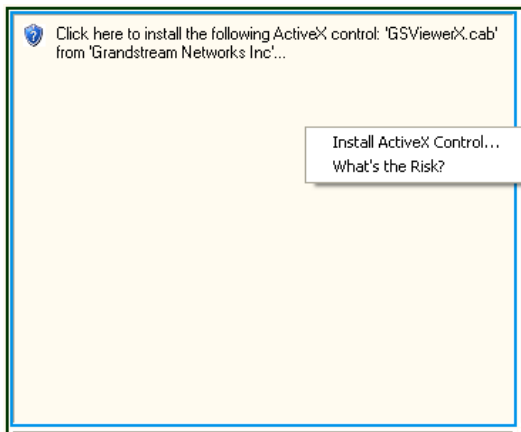


Etape 3: Ouvrez le navigateur Microsoft Internet Explorer et tapez 192.168.1.168 dans la barre d'adresse.

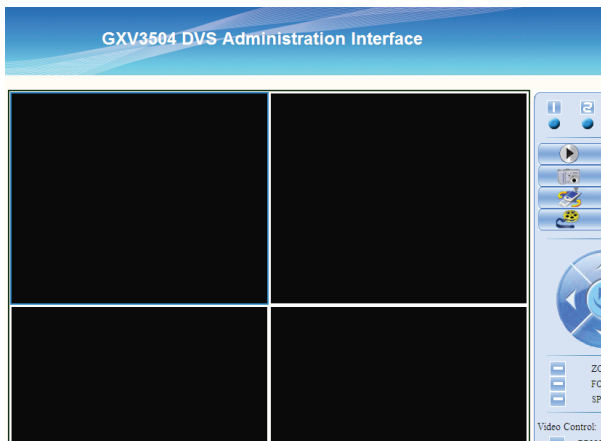
Etape 4: Une fenêtre apparaîtra pour inviter les utilisateurs à entrer le nom d'utilisateur et mot de passe. Le nom d'utilisateur et le mot de passe par défaut de l'administrateur sont "admin" et "admin".



Etape 5: Après avoir accédé à la page Web, IE indique que "Ce site veut installer l'add-on ci-après:« GSViewerX.cab 'de' Grandstream Networks Inc. " Installez cette add-on en suivant les instructions.



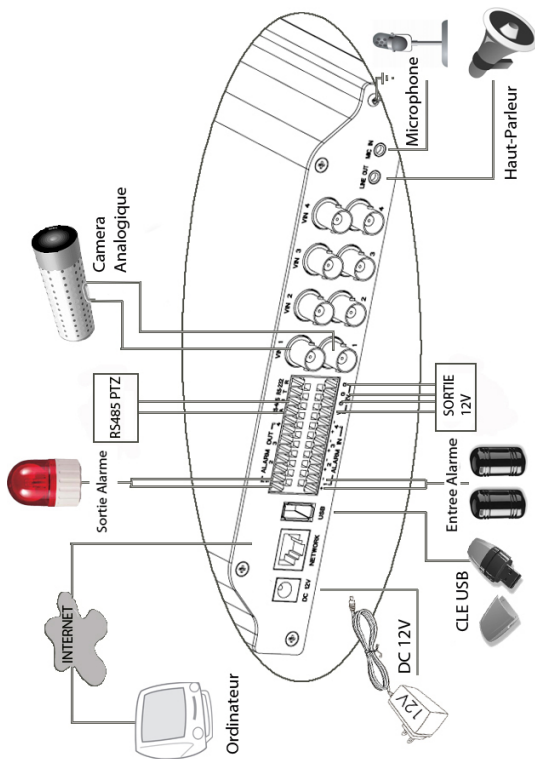
Etape 6: Après l'installation du GSViewX.cab avec succès, les utilisateurs pourront voir la page d'accueil indiquée dans l'image suivante. Cliquez sur le bouton de lecture pour regarder la vidéo.



Etape 7: Pour plus de paramètres, Veuillez aller sur le menu principal sur le côté gauche.

Pour les instructions de configuration détaillées, veuillez télécharger le manuel d'utilisation et l'aide.
http://www.grandstream.com/support/gxv_series_surveillance/gxv350x/documents/gxv350x_usermanual_english.pdf

Exemple de Diagramme de connexion du GXV3504



Free Manuals Download Website

<http://myh66.com>

<http://usermanuals.us>

<http://www.somanuals.com>

<http://www.4manuals.cc>

<http://www.manual-lib.com>

<http://www.404manual.com>

<http://www.luxmanual.com>

<http://aubethermostatmanual.com>

Golf course search by state

<http://golfingnear.com>

Email search by domain

<http://emailbydomain.com>

Auto manuals search

<http://auto.somanuals.com>

TV manuals search

<http://tv.somanuals.com>