
GRUNDIG

Weather/AM/FM Radio
Radio AM/FM Météo



OPERATING INSTRUCTIONS

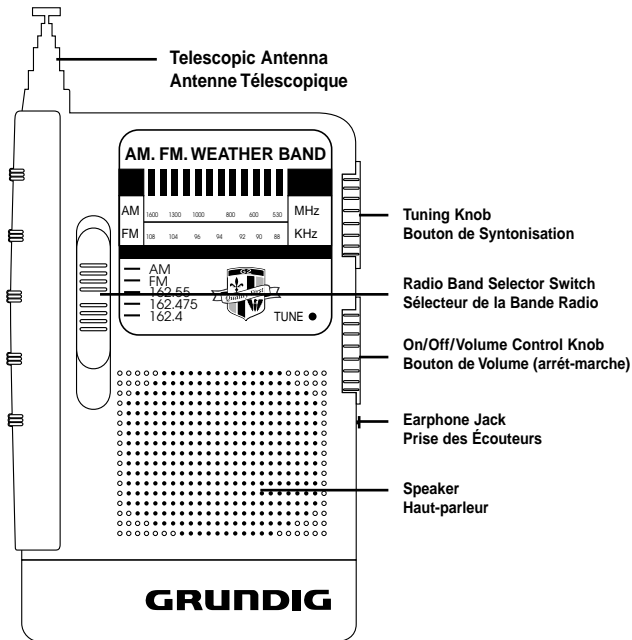
Before operating the unit, please read this manual thoroughly and retain it for future reference.

INSTRUCTIONS D'EXPLOITATION

Avant d'utiliser l'appareil, veuillez lire en totalité le présent manuel et conservez-le pour référence future.

LOCATION AND FUNCTION OF CONTROLS

EMPLACEMENT ET FONCTION DES COMMANDES



INSTALLING BATTERIES

1. Unscrew the battery cover locking screw (Figure 1).
2. Remove the battery cover and install three AAA batteries. Make sure that the batteries are inserted in the correct position (Figure 2).

BATTERY TIP

To avoid damage from battery leakage and corrosion,

1. Remove the batteries when you do not use the unit for a long time.
2. Never reuse batteries. Always install fresh batteries.

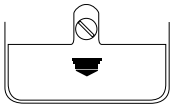


Figure 1

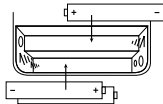


Figure 2

LISTENING TO THE RADIO

1. Extend the telescopic antenna by pulling gently upward.
2. Turn the radio on by rotating the ON/OFF, VOLUME control knob. Use this same knob to adjust the volume.
3. Select the desired band using the BAND SELECTOR switch on the front of the radio:
 - Weather: 162.475, 162.55, 164.40
 - AM
 - FM
4. Using the TUNING knob, tune the radio to the desired frequency.

RECEPTION TIPS

To help improve or maximize reception, fully extend the telescopic antenna. Rotate the antenna for optimal reception. You can also physically carry the radio to different locations to improve reception.

WEATHER RADIO

The NOAA Weather Service continuously broadcasts both local and distant weather information 24 hours a day. Regularly updated weather reports are repeated every 4-6 minutes. NOAA broadcasts are specific to the area; for example, coastal broadcasts include marine conditions and mountain areas receive snowfall information and avalanche warnings.

The MW-1 covers the following weather frequencies:

164.40

162.475

162.55

WARNING

To prevent damage, do not expose the unit to rain, moisture or direct sunlight.

INSTALLATION DES PILES

1. Dévissez la vis de fixation du couvercle des piles (Figure 1).
2. Enlevez le couvercle et installez trois (3) piles AAA. Assurez-vous d'orienter correctement les piles (Figure 2).

CONSEIL AU SUJET DES PILES

Pour éviter les dommages causés par la fuite des piles et la corrosion :

1. Retirez les piles lorsque l'appareil ne sert pas pendant une longue période.
2. Ne réutilisez jamais de vieilles piles. Installez toujours des piles neuves.

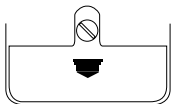


Figure 1

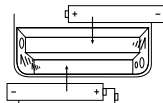


Figure 2

EXPLOITATION DE LA RADIO

1. Étirez l'antenne télescopique doucement vers le haut.
2. Tournez le bouton de volume pour mettre la radio en marche. Utilisez ce même bouton pour régler le volume.
3. Sélectionnez la bande désirée au moyen du sélecteur de bande situé sur le devant de la radio :
 - Météo : 162,40, 162,475 ou 162,55
 - AM
 - FM
4. Tournez le bouton de syntonisation pour syntoniser la fréquence voulue.

CONSEIL AU SUJET DE LA RÉCEPTION

Pour améliorer ou maximiser la qualité de la réception, étirez complètement l'antenne télescopique. Tournez l'antenne pour optimiser la réception. Vous pouvez aussi déplacer la radio à un autre endroit pour améliorer la qualité de la réception.

RADIO MÉTÉO

Le service météo NOAA et Radio-Météo Canada diffusent des informations météo locales et étrangères 24 h par jour. Les bulletins météo régulièrement mis à jour sont répétés toutes les 4 à 6 minutes. Les bulletins sont propres à la région; par exemple, les émissions côtières font état des conditions de la mer et les régions montagneuses captent de l'information sur les chutes de neige et les risques d'avalanches.

La bande G2 couvre les fréquences météo suivantes :

162,40

162,475

162,55

MISE EN GARDE

Pour éviter les dommages, n'exposez pas l'appareil à la pluie, à l'humidité et aux rayons du soleil.

TROUBLESHOOTING

For any problem, big or small, call us.

In the U.S.A.

1-800-872-2228

In Canada

1-800-637-1648

SPECIFICATIONS

Frequency Range

AM

87.5 – 108 Mhz

FM

530 – 1710 KHz

Output

speaker or earphones

Power requirements

Three size AAA batteries

Dimensions

2-3/4"W x 4-1/2"H x 1"D

Design and specifications subject to change without notice.

DÉPANNAGE

En cas de problèmes, petits ou grands, contactez-nous..

Aux É.-U. :

1-800-872-2228

Au Canada :

1-800-637-1648

SPECIFICATIONS

Gammes de fréquences

FM

87,5 à 108 MHz

AM

530 à 1710 kHz

Sortie

Haut-parleur ou écouteurs

Alimentation

Trois (3) piles AAA

Dimensions

2 3/4 po (L) x 4 1/2 po (H) x 1 po (P)

La conception et les spécifications sont sujettes à changement sans préavis.

Free Manuals Download Website

<http://myh66.com>

<http://usermanuals.us>

<http://www.somanuals.com>

<http://www.4manuals.cc>

<http://www.manual-lib.com>

<http://www.404manual.com>

<http://www.luxmanual.com>

<http://aubethermostatmanual.com>

Golf course search by state

<http://golfingnear.com>

Email search by domain

<http://emailbydomain.com>

Auto manuals search

<http://auto.somanuals.com>

TV manuals search

<http://tv.somanuals.com>