



HP Scanjet 5590 Digital Flatbed Scanner

HP Scanjet 5590 数字平板扫描仪

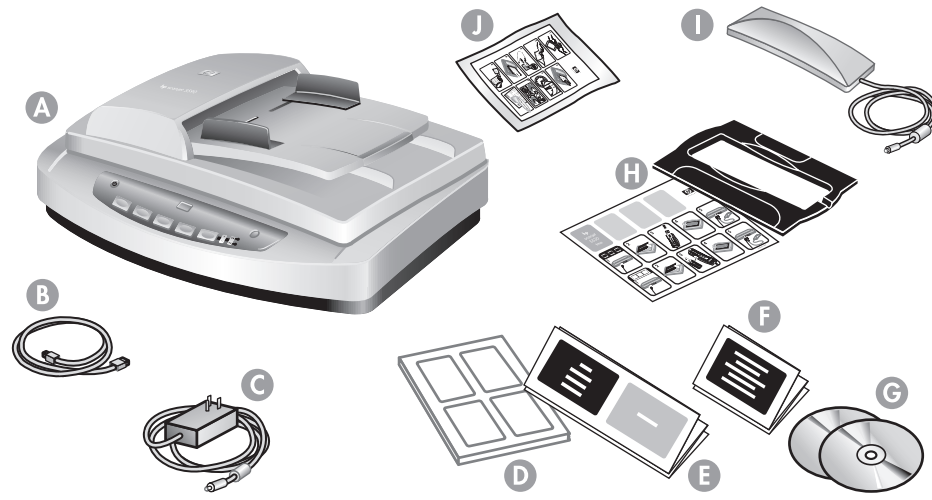
Setup

设置

English

1. Check the Box Contents

- | | |
|--|--|
| A. Scanner with automatic document feeder (ADF) | G. One or more CDs (depending on your region) |
| B. USB cable | H. TMA instruction sheet and positioning plate |
| C. Power supply | I. Transparent materials adapter (TMA) light source |
| D. User's Manual | J. ADF cleaning cloth |
| E. Setup Poster | |
| F. Warranty sheet | |



简体中文

1. 检查盒内物品

- | | |
|------------------------------|----------------------------------|
| A. 带有自动送纸器 (ADF) 的扫描仪 | G. 一张或多张 CD (视您所在国家/地区而定) |
| B. USB 电缆 | H. TMA 指示表和定位板 |
| C. 电源 | I. 透明材料适配器 (TMA) 光源 |
| D. 用户手册 | J. ADF 清洁布 |
| E. 设置海报 | |
| F. 保修单 | |

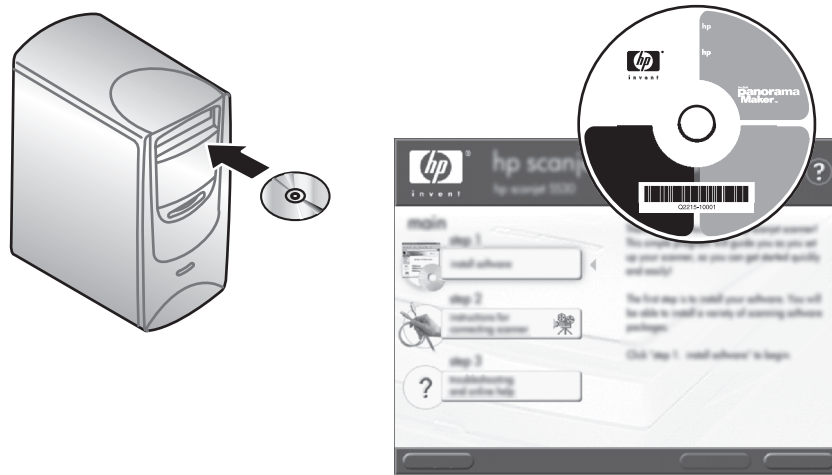
2. Install the Software

1. Close all programs.
2. Insert the HP Photo & Imaging CD that is appropriate for your language and operating system.

Windows: Follow the on-screen instructions. If the installation does not start automatically: On Start menu, click **Run** and type: **D:\setup.exe** (where D is the letter of the CD-ROM drive).

Note: To determine which scanner software to install, see the on-screen installation instructions and the User's Manual.

Macintosh: Double-click the installer icon on the CD.



2. 安装软件

1. 关闭所有程序。
2. 插入适合您的语言和操作系统的 HP 照片及成像软件 CD。

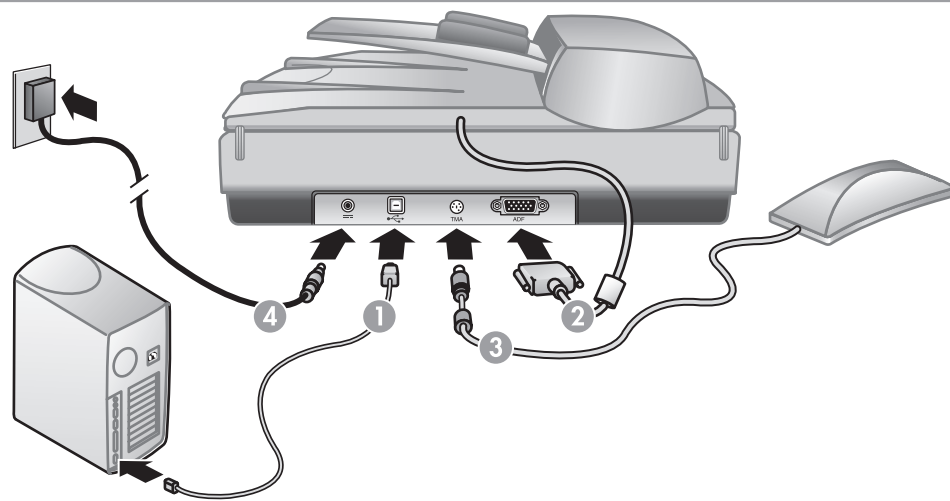
Windows: 按照屏幕上的说明操作。如果安装程序没有自动启动: 在“开始”菜单上, 单击**运行**, 然后键入: **D:\setup.exe** (其中 D 是光驱的盘符)。

注意: 要确定安装哪个扫描仪软件, 请参见屏幕上的安装说明和《用户手册》。

Macintosh: 双击 CD 上的安装程序图标。

3. Connect the Scanner and Accessories in the Order Shown

1. Connect the USB cable to the scanner and to your computer.
2. Connect the ADF cable to its port on the back of the scanner.
3. Connect the TMA cable to its port on the back of the scanner.
4. Connect the power supply to the scanner and then plug it into a surge protector or grounded wall outlet. The scanner turns on.



3. 按显示的顺序连接扫描仪和附件

1. 将 USB 电缆的两端分别与扫描仪和计算机相连。
2. 将 ADF 电缆连接到扫描仪后面的 ADF 端口。
3. 将 TMA 电缆连接到扫描仪后面的 TMA 端口。
4. 将电源连接到扫描仪, 然后将电源插入电涌保护器或接地的墙壁插座。扫描仪即可打开电源。

4. To Scan

1. Place the original face-up on the ADF or face-down on the scanner glass as indicated by the reference mark.
2. Press the appropriate button and follow the on-screen instructions.

Scanner Buttons

- Scan Document** – Sends the scan to a chosen destination.
- Scan Picture** – Sends the scan to the HP Photo & Imaging Gallery software.
- File Documents** – Scans the original document to be saved on a disk or CD.
- E-Mail** – Sends the scan to your e-mail software using settings optimized for e-mail (if your software is supported).
- Copy** – Sends the scan to a printer.

Note: For detailed instructions see the User's Manual or Online Help.



4. 扫描

1. 如 所示, 将原件面朝上放入 ADF 或面朝下放在扫描仪玻璃上。

2. 按下相应按钮, 并按照屏幕上的说明进行操作。

扫描仪按钮

- 扫描文档** – 将扫描结果发送到选定的目标位置。
- 扫描图片** – 将扫描结果发送到“HP 照片及成像图库”软件。
- 文件存档** – 扫描要保存到磁盘或 CD 上的原文档。
- 电子邮件** – 使用为电子邮件做了优化的设置, 将扫描结果发送到电子邮件软件 (如果软件支持)。
- 复印** – 将扫描结果发送到打印机。

注意: 有关详细说明, 请参见《用户手册》或联机帮助。

Product Support

- www.hp.com/support for customer support
- www.shopping.hp.com (U.S. only) or www.hp.com (worldwide) for ordering HP accessories, supplies, and products

www.hp.com/support

(U.S. only) www.shopping.hp.com (仅适用于美国)
(worldwide) www.hp.com (适用于世界各地)

产品支持

- www.hp.com/support, 可查看客户支持
- www.shopping.hp.com (仅适用于美国) 或 www.hp.com (适用于世界各地) 可查看如何订购 HP 附件、耗材以及 HP 产品



L1910-90108





HP Scanjet 5590 數位平台式掃描器

HP Scanjet 5590 디지털 플랫폼 스캐너

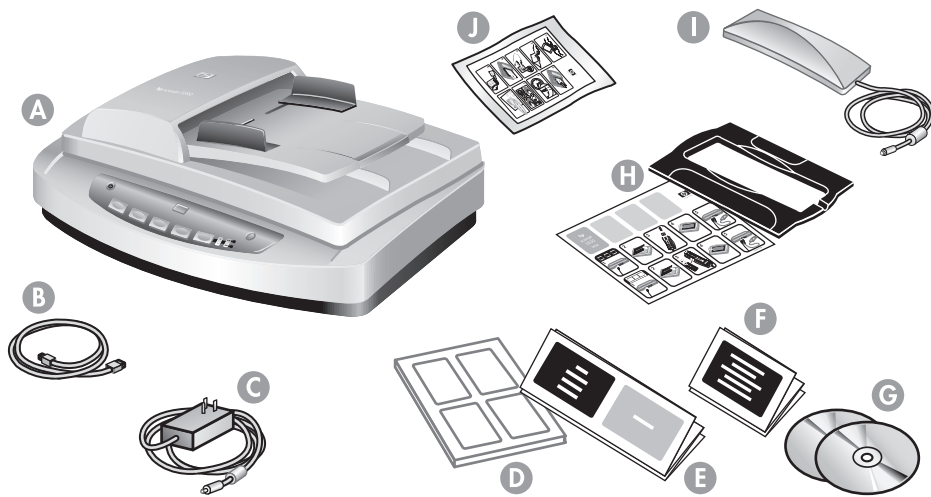
設定

설정

繁體中文

1. 檢查包裝盒內物品

- A. 含有自動文件進紙器 (ADF) 的掃描器
- B. USB 纜線
- C. 電源供應器
- D. 使用手冊
- E. 安裝須知
- F. 保證書
- G. 一張或多張 CD (視您的國家/地區而定)
- H. TMA 說明頁和定位板
- I. 投影片材料配接器 (TMA) 光源
- J. ADF 清潔布



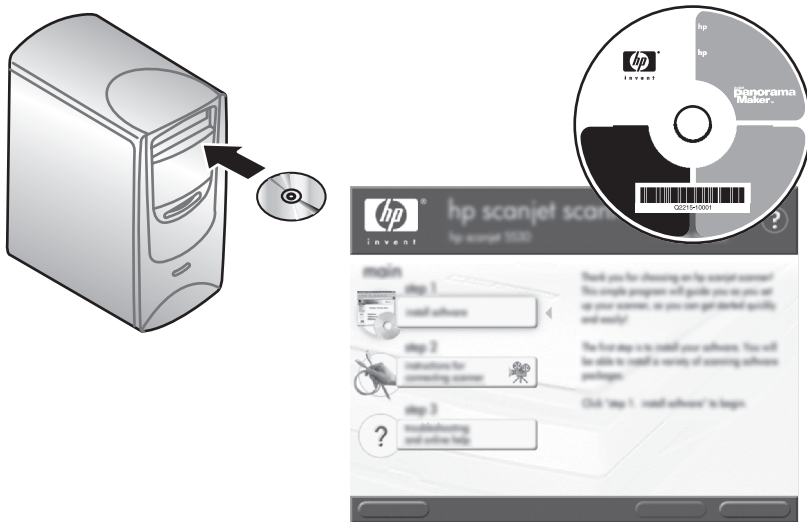
2. 安裝軟體

1. 關閉所有程式。
2. 插入適合您的語言和作業系統的「HP 相片和影像」光碟片。

Windows: 遵照螢幕上的指示執行。若安裝程式沒有自動啟動：在「開始」功能表上，按一下執行，然後鍵入：**D:setup.exe** (此處 D 是光碟機的字母代號)。

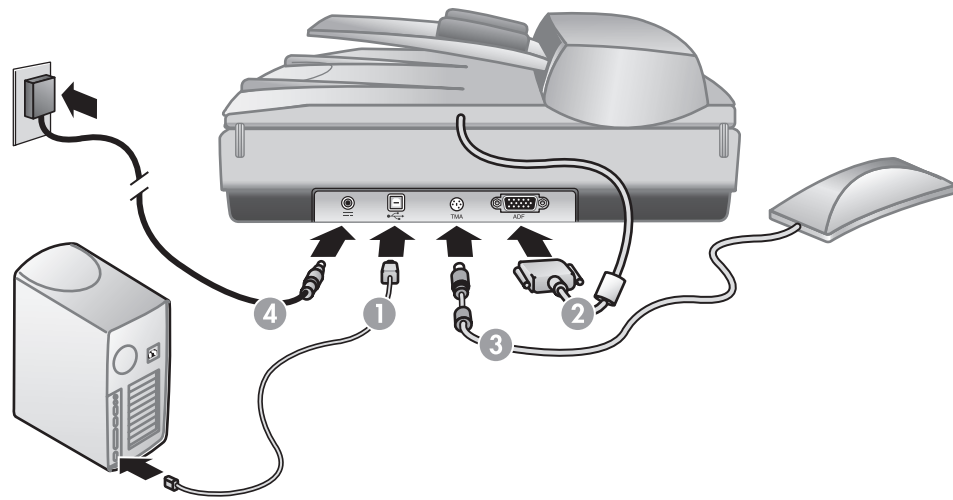
注意：若要判斷那個是要安裝的掃描器軟體，請參閱螢幕上的安裝指示和使用手冊。

Macintosh: 按兩下 CD 的安裝程式圖示。



3. 根據右圖的數字順序來連接掃描器和配件

1. 將 USB 纜線連接至掃描器和電腦。
2. 將 ADF 纜線連接至掃描器背面的 ADF 連接埠上。
3. 將 TMA 纜線連接至掃描器背面的連接埠上。
4. 將電源供應器連接至掃描器，然後將插頭插到突波抑制器或已接地的牆上插座。掃描器電源將開啟。



4. 進行掃描

1. 將原稿正面朝上放在 ADF 或正面朝下放在掃描器玻璃板上，如 參考標記所示。

2. 按下適當的按鈕並遵照螢幕上的指示。

掃描器按鈕

- 掃描文件** - 將掃描內容傳送至選擇的目的地。
- 掃描相片** - 將掃描內容傳送至 HP 相片和影像藝廊中。
- 將文件歸檔** - 將原稿文件傳送至要儲存的磁碟或光碟。
- 電子郵件** - 使用電子郵件最佳化設定，將掃描內容傳送至您的電子郵件軟體 (如果支援您的軟體)。
- 影印** - 將掃描內容傳送至印表機。

注意：關於詳細指示，請參閱《使用者手冊》或線上說明。



產品支援

- www.hp.com/support，尋找關於客戶支援的資訊
- www.shopping.hp.com (僅限美國) 或 www.hp.com (世界各地)，尋找關於訂購 HP 配件、耗材以及產品的資訊

www.hp.com/support
(僅限美國) www.shopping.hp.com (美國 전용)
(世界各地) www.hp.com (全世界)

한국어

1. 내용을 확인

- A. 자동 문서 공급기 (ADF)가 부착된 스캐너
- B. USB 케이블
- C. 전원 공급 장치
- D. 사용 설명서
- E. 설정 포스터
- F. 보증서
- G. CD 한 장 이상(국가/지역에 따라 다름)
- H. TMA 안내서 및 표시판
- I. 투명 용지 어댑터 (TMA) 광원
- J. ADF 청소용 천

2. 소프트웨어 설치

1. 모든 프로그램을 닫으십시오.
2. 사용자의 언어 및 운영 체제에 적합한 HP 사진 및 이미지 CD를 넣으십시오.

Windows: 화면의 지침에 따르십시오. 설치가 자동으로 시작되지 않으면 다음과 같이 수행하십시오. 시작 메뉴에서 실행을 누르고 **D:setup.exe** (D는 CD-ROM 드라이브의 문자임)를 입력하십시오.

주: 설치할 스캐너 소프트웨어를 결정하려면 화면의 설치 지침 및 사용 설명서를 참고하십시오.

Macintosh: CD의 설치 아이콘을 두 번 클릭하십시오.

3. 스캐너와 부속품을 표시된 순서대로 연결하십시오.

1. 스캐너와 컴퓨터에 USB 케이블을 연결하십시오.
2. ADF 케이블을 스캐너 뒷면의 포트에 연결하십시오.
3. TMA 케이블을 스캐너 뒷면의 포트에 연결하십시오.
4. 전원 공급 장치를 스캐너에 연결한 뒤 서지 보호기나 접지되어 있는 벽면 콘센트에 꽂으십시오. 스캐너가 켜집니다.

4. 스캔

1. ADF에 원본의 앞면이 위를 향하도록 놓거나 스캐너 유리에 앞면이 아래를 향하도록 참조 부호의 표시에 맞추어 놓으십시오.

2. 해당하는 단추를 누른 뒤 화면의 지침에 따르십시오.

스캐너 단추

- 문서 스캔** - 선택한 대상으로 스캔 내용을 전송합니다.
- 그림 스캔** - HP 사진 및 이미지 갤러리 소프트웨어로 스캔 내용을 전송합니다.
- 파일 문서** - 원본 문서를 스캔해 디스크나 CD에 저장합니다.
- 전자우편** - 전자우편용으로 최적화된 설정을 사용해 스캔 내용을 전자우편 소프트웨어로 전송합니다(소프트웨어가 지원되는 경우).
- 복사** - 스캔 내용을 프린터로 전송합니다.

주: 자세한 내용은 사용 설명서나 온라인 도움말을 참고하십시오.



Free Manuals Download Website

<http://myh66.com>

<http://usermanuals.us>

<http://www.somanuals.com>

<http://www.4manuals.cc>

<http://www.manual-lib.com>

<http://www.404manual.com>

<http://www.luxmanual.com>

<http://aubethermostatmanual.com>

Golf course search by state

<http://golfingnear.com>

Email search by domain

<http://emailbydomain.com>

Auto manuals search

<http://auto.somanuals.com>

TV manuals search

<http://tv.somanuals.com>