
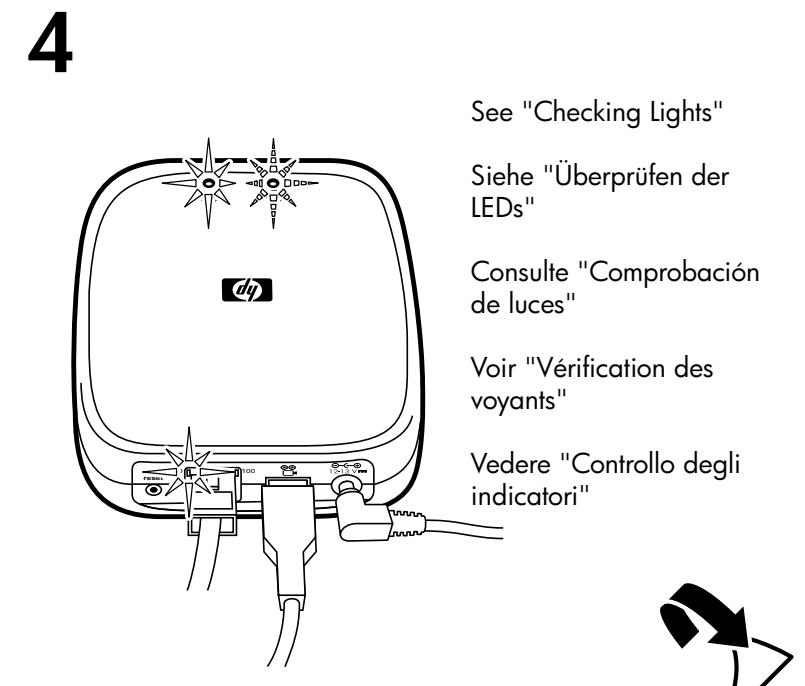
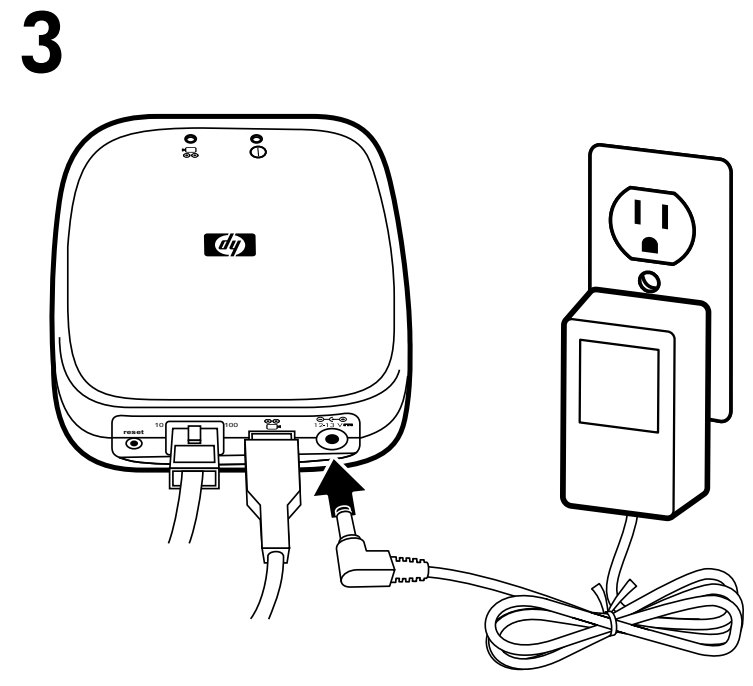
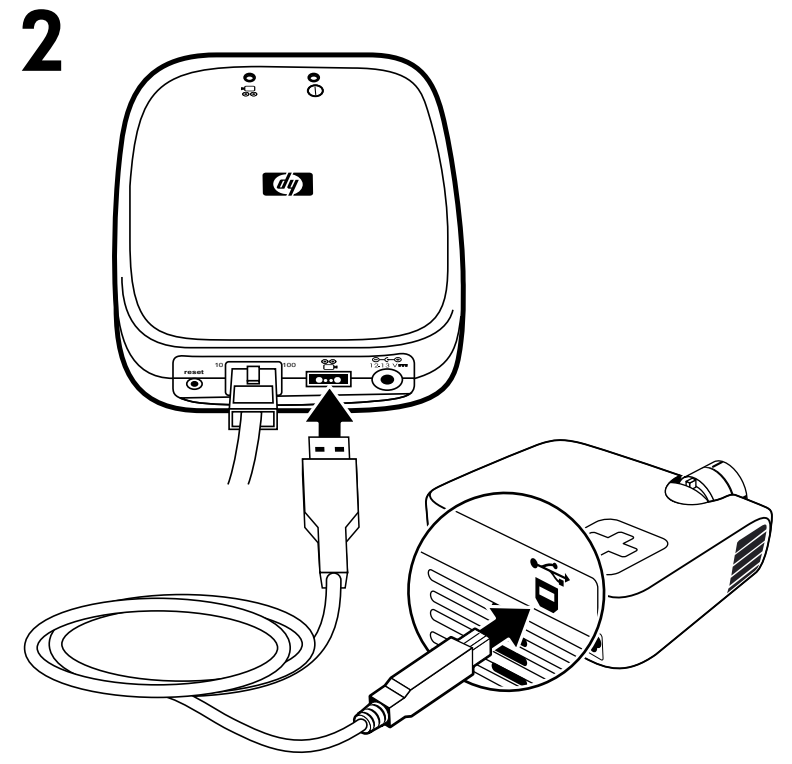
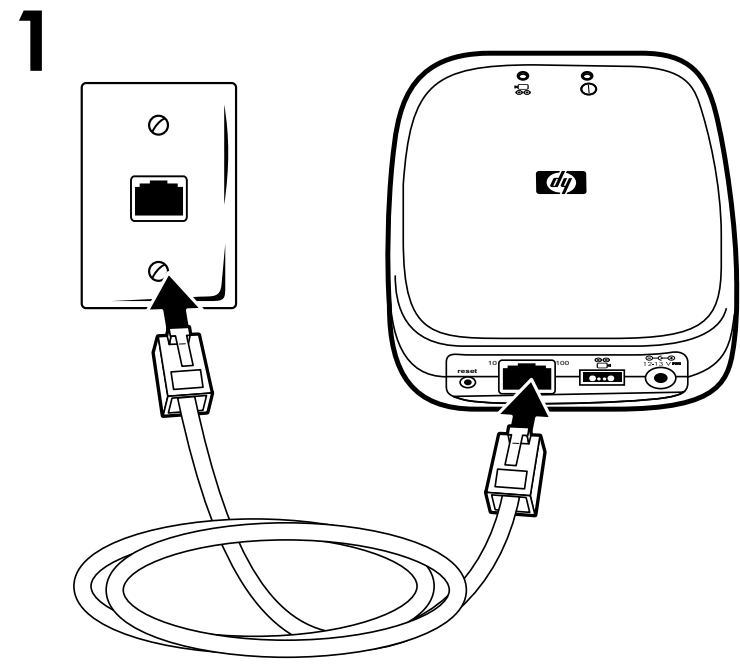
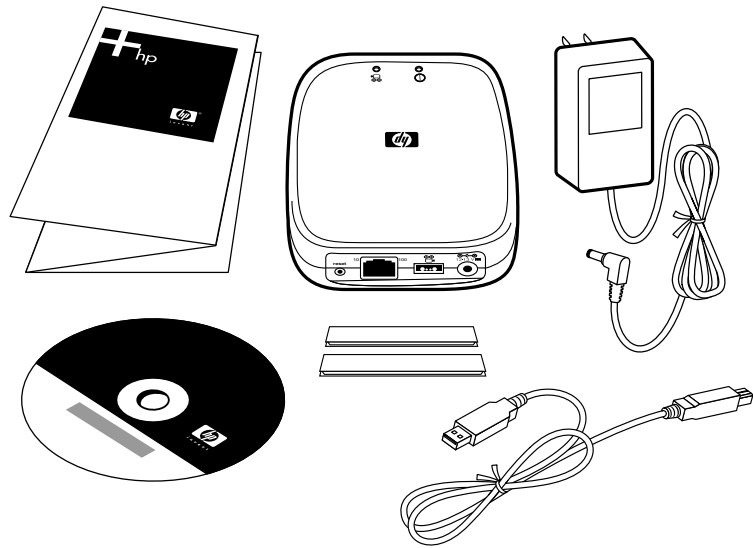



HP Jetdirect pn1050 Network Projector Manager



Quick Setup Guide
Kurzeinführung
Guía de configuración rápida
Guide d'installation rapide
Guida rapida



Checking Lights

- The power/status light should flicker irregularly.
- The USB/projector light should be on steady.
- One of the LAN lights should be on steady.

See the *Setup Guide* on the CD for help.

Überprüfen der LEDs

- Die Netz-/Status-LED muss unregelmäßig flackern.
- Die USB-/Projektor-LED muss permanent leuchten.
- Eine der LAN-LEDs muss permanent leuchten.

Hilfe hierzu finden Sie im *Konfigurationshandbuch* auf der CD.

Comprobación de luces

- La luz de alimentación/estado debe parpadear de forma irregular.
- La luz de USB/proyector debe permanecer encendida.
- Las luces de LAN deben permanecer encendidas.

Consulte la *Guía de configuración* del CD para obtener ayuda.

Vérification des voyants

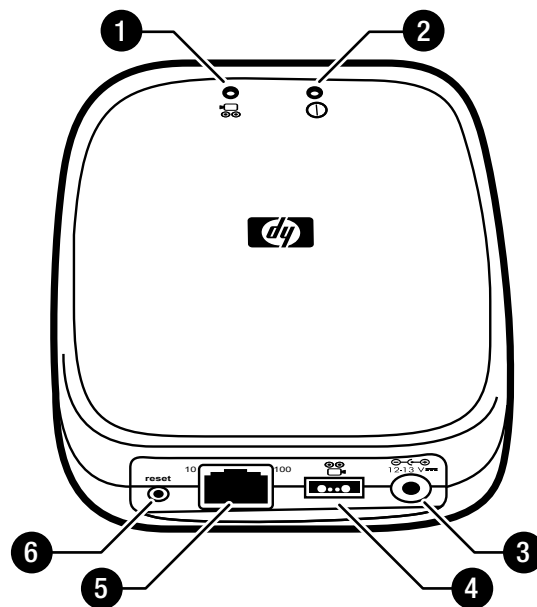
- Le voyant d'alimentation/d'état doit clignoter par intermittence.
- Le voyant USB/projecteur doit être allumé en continu.
- Un des voyants réseau doit être allumé en continu.

Pour obtenir de l'aide, consultez le *Guide d'installation* se trouvant sur le CD.

Controllo degli indicatori

- L'indicatore di alimentazione/stato deve lampeggiare in maniera irregolare.
- L'indicatore USB/proiettore deve accendersi con luce fissa.
- Uno degli indicatori LAN deve accendersi con luce fissa.

Per informazioni, vedere la *Guida all'attivazione* sul CD.



Features

- 1 USB/projector light
- 2 Power/status light
- 3 Power connection
- 4 USB connection
- 5 LAN connection and lights
- 6 Reset button

Ausstattung

- 1 USB-/Projektor-LED
- 2 Netz-/Status-LED
- 3 Netzanschluss
- 4 USB-Anschluss
- 5 LAN-Anschluss und LEDs
- 6 Taste zum Zurücksetzen

Funciones

- 1 Luz de USB/proyector
- 2 Luz de alimentación/estado
- 3 Conexión de alimentación
- 4 Conexión USB
- 5 Luces y conexión LAN
- 6 Botón de reinicio

Caractéristiques

- 1 Voyant USB/projecteur
- 2 Voyant d'alimentation/d'état
- 3 Connecteur d'alimentation
- 4 Connecteur USB
- 5 Connecteur et voyants réseau
- 6 Bouton de réinitialisation

Elementi

- 1 Indicatore USB/proiettore
- 2 Indicatore di alimentazione/stato
- 3 Collegamento alimentazione
- 4 Collegamento USB
- 5 Collegamento LAN e relativi indicatori
- 6 Tasto di ripristino

What To Do Next

- For setup, operating, and troubleshooting information, see the *Setup Guide* included on the CD.
- For detailed management and networking information, see the *Administrator's Guide* included on the CD.
- See the warranty and support guides included on the CD.

Nächste Schritte

- Weitere Informationen zur Konfiguration, zum Betrieb und zur Fehlerbehebung finden Sie im *Konfigurationshandbuch* auf der CD.
- Detaillierte Informationen zur Verwaltung und zum Netzwerkbetrieb finden Sie im *Administratorhandbuch* auf der CD.
- Lesen Sie auch die Broschüren zu Support und Garantie auf der CD.

Siguiente paso

- Para obtener información sobre la configuración, el funcionamiento y la solución de problemas, consulte la *Guía de configuración* del CD.
- Para obtener información detallada sobre la gestión y la conexión de red, consulte la *Guía del administrador* incluida en el CD.
- Consulte las guías de garantía y de asistencia incluidas en el CD.

Etapas siguientes

- Pour obtenir des informations relatives à l'installation, à l'utilisation et à la résolution des problèmes, consultez le *Guide d'installation* disponible sur le CD.
- Pour obtenir des informations détaillées relatives à l'administration et au réseau, consultez le *Guide de l'administrateur* disponible sur le CD.
- Reportez-vous aux guides relatifs à la garantie et à l'assistance disponibles sur le CD.

Passi successivi

- Per informazioni su installazione, configurazione, funzionamento e soluzione dei problemi, vedere la *Guida all'attivazione* inclusa nel CD.
- Per informazioni dettagliate sulla gestione e sull'utilizzo in rete, vedere la *Guida dell'amministratore* inclusa nel CD.
- Vedere i documenti di garanzia e supporto inclusi nel CD.

© 2005 Hewlett-Packard Development Co., L.P.
Printed in Singapore
www.hp.com



L2130-90001

Free Manuals Download Website

<http://myh66.com>

<http://usermanuals.us>

<http://www.somanuals.com>

<http://www.4manuals.cc>

<http://www.manual-lib.com>

<http://www.404manual.com>

<http://www.luxmanual.com>

<http://aubethermostatmanual.com>

Golf course search by state

<http://golfingnear.com>

Email search by domain

<http://emailbydomain.com>

Auto manuals search

<http://auto.somanuals.com>

TV manuals search

<http://tv.somanuals.com>