

Nastavovací leták pre modely X60

P/N 42T7905

8/16/2006

Size : 11x14 inches

Color : 2 color job = ■ Process Black (This plate must be printed in PMS Process Black C)

■ Process Magenta (This plate must be printed in PMS 032cvc)

Font : IBM Fonts and Helvetica Neue Family

Material : 100 gsm gloss art paper (Use 100% recycled paper in only Japan.)

Blue line shows die-cut. DO NOT PRINT.

Please change the barcode No.

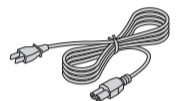
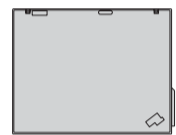
Please change the country name if the poster is printed in other than China.

ThinkPad®



Rozbalenie

- Počítač ThinkPad®
- Batériová jednotka
- Napájací kábel
- Napájací zdroj



- 2 čiapočky pre TrackPoint®
- Manuály



- Pokyny na nastavenie (tento leták)
- Príručka o servise a odstraňovaní problémov
- Príručka o bezpečnosti a zárukách
- Ostatné prílohy alebo letáky

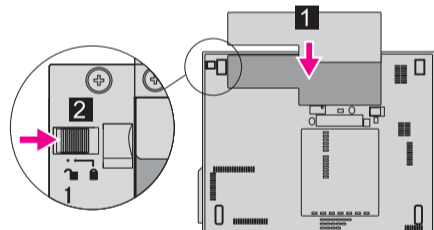
Na druhej strane sa nachádzajú poznámky o chýbajúcich, poškodených alebo neprítomných položkách a CD obnovy.

Pokyny na úvodné nastavenie

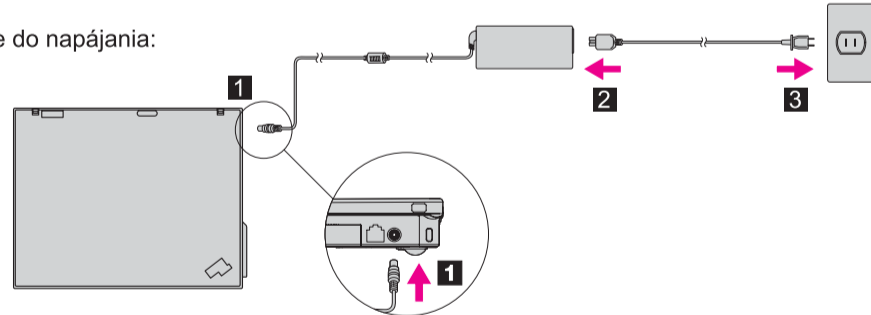


Skôr ako začnete počítač používať, prečítajte si bezpečnostné upozornenia a dôležité tipy, ktoré sú súčasťou priložených manuálov.

- 1** Inštalácia batériovej jednotky:
Vaša batéria je pripravená na použitie.



- 2** Pripojenie do napájania:



- 3** Zapnutie napájania:



- 4** Používanie navigačného systému TrackPoint®:
Zatlačte na ovládač TrackPoint v smere, kam chcete posunúť ukazovateľ. Ľavé a pravé tlačidlo pod medzerníkom fungujú ako tlačidlá myši.

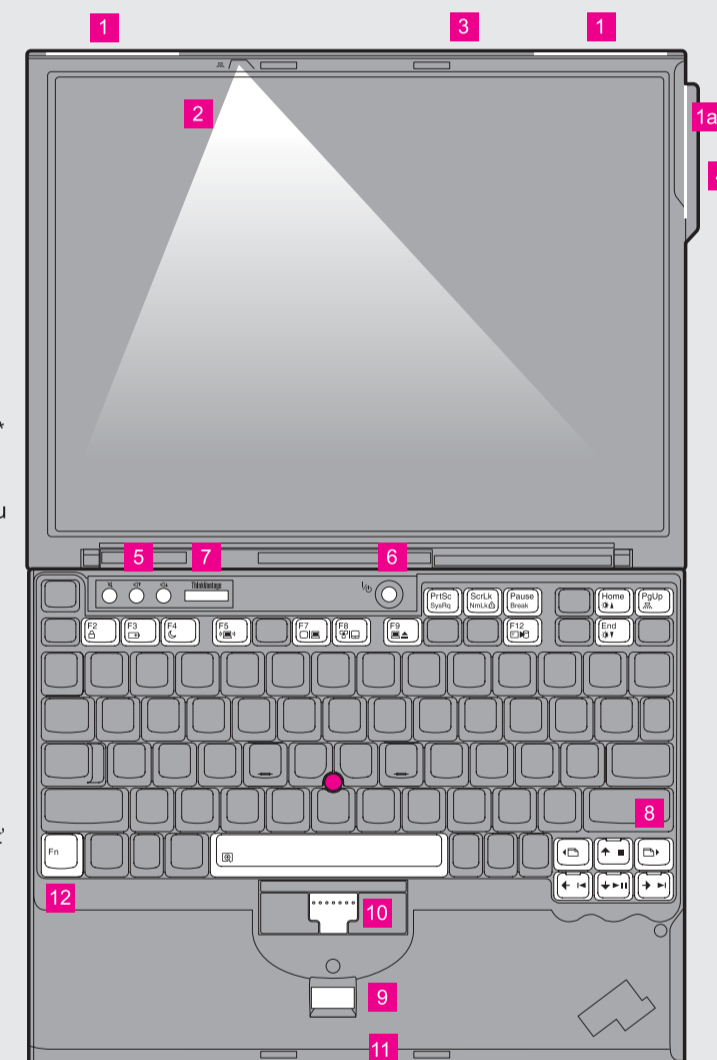
- 5** Konfigurácia operačného systému podľa pokynov na obrazovke:
Tento proces zaberie niekoľko minút a váš počítač sa môže niekoľkokrát reštartovať.

- 6** Podrobnejšie informácie získate stlačením tlačidla ThinkVantage®:



ThinkVantage® Design

- 1** UltraConnect™ wireless LAN antény (hlavná a pomocná)
- 1a** Anténa UltraConnect wireless LAN (tretia)*
*Iba na určitých modeloch.
- 2** Osvetlenie klávesnice ThinkLight®
- 3** Západka
- 4** WAN anténa bezdrôtového pripojenia k sieti*
*Iba na určitých modeloch.
- 5** Tlačidlá ovládania hlasitosti a stlmenia zvuku
- 6** Tlačidlo napájania
- 7** Tlačidlo ThinkVantage
- 8** Tlačidlá webového prehliadača Dopredu a Späť
- 9** Snímač odtlačkov prstov*
*Iba na určitých modeloch.
- 10** Stredné tlačidlo TrackPoint
- 11** Prepínač bezdrôtovej komunikácie
- 12** Kláves Fn
Použite ho len v kombinácii s ďalšími klávesmi na sprístupnenie špeciálnych funkcií počítača ThinkPad



	Uzamknutie počítača		Prepnutie do režimu hibernácie
	Riadenie batérie a napájania		Zapnutie/vypnutie osvetlenia ThinkLight
	Vstup do pohotovostného režimu		Ovládacie prvky multimédií
	Riadenie bezdrôtového pripojenia		Zmena jasov obrazovky
	Zmena nastavení obrazovky		Zmena jasov obrazovky
	Zmena nastavení vstupného zariadenia		Zväčšenie obsahu obrazovky
	Riadenie externých zariadení		

P/N: 42T7905

Free Manuals Download Website

<http://myh66.com>

<http://usermanuals.us>

<http://www.somanuals.com>

<http://www.4manuals.cc>

<http://www.manual-lib.com>

<http://www.404manual.com>

<http://www.luxmanual.com>

<http://aubethermostatmanual.com>

Golf course search by state

<http://golfingnear.com>

Email search by domain

<http://emailbydomain.com>

Auto manuals search

<http://auto.somanuals.com>

TV manuals search

<http://tv.somanuals.com>